

SCHEMA TECNICA

MINI AIR 2 V

ASPIRATEUR

INDUSTRIEL

ASPIRATORI INDUSTRIALI AD ARIA COMPRESSA

Le **MiniAir** est un **aspirateur industriel puissant et polyvalent**, utile pour diverses **applications industrielles** où il est nécessaire d'utiliser de l'air comprimé. Cet **aspirateur** est équipé de **2 éjecteurs** qui fonctionnent en parallèle et garantissant des **performances** maximales. Chaque éjecteur est réglable pour fournir plus de débit d'air ou plus de dépression selon l'application. L'**aspirateur MiniAir** de **Depureco** est équipé avec un filtre fabriqué en polyester robuste de **Classe M** (rendement de filtration de 1 μ) pour arrêter même les **poussières fines**. Sur ce **modèle**, il est possible d'installer un filtre différent en fonction de l'application. Dans ce **modèle concret d'aspirateurs**, des filtres hydrofuges en **Téflon, Nomex** qui résistent à des températures allant jusqu'à 250 °C, des filtres avec traitement **PTFE** pour les **poussières plus difficiles** sont disponibles. L'**aspirateur industriel MiniAir** est équipé avec un grand **conteneur** à décrochage de 45 l permet de vider facilement le **matériel aspiré**. Il est également possible d'utiliser des sacs de collecte jetables. Un système flottant peut être prévu dans le récipient pour **aspirer les liquides** en toute **sécurité**.



SUPERFICIE
15.000 cm²



CAPACITÀ
45 Lt

HIGHLIGHTS

UNITE D'ASPIRATION

L'aspirateur est équipé de deux éjecteurs qui permettent de produire un considérable niveau d'aspiration sans besoin d'un mouvement mécanique ou de composants électriques.


FILTRE CLASSE M

La filtration est assurée par un filtre en polyester en classe M. La forme à étoile permet le passage de l'air même si le filtre est sale. Le textile du filtre est en classe M (BIA | EN 60335-2-69). Cela signifie que toutes les particules jusqu'à 1 micron sont arrêtées par le filtre, pour protéger le moteur et l'opérateur autour de l'aspirateur.


SECOEUR MANUEL

Sur un côté de la chambre de filtration il y a un secoueur manuel ergonomique qui permet de nettoyer le filtre facilement et rapidement, en éliminant poussière et débris de la surface du filtre. Grâce à ce système de décolmatage, l'opérateur peut continuer à travailler sans changer ou laver le filtre.


CUVE DE RECOLTE

Le matériel aspiré est récolté dans une cuve robuste en acier. Derrière l'aspirateur il y a une poignée métallique qui permet de détacher la cuve. La cuve pourra être bougée facilement car elle est équipée de 4 roues industrielles pivotantes. Chaque roue se situe sur un support renforcé qui assure grande stabilité durant le mouvement même si la cuve est pleine.

DATI TECNICI
MOTORE

Tipologia	tuyau Venturi
Massimo vuoto	500mBar
Massima portata d'aria	250m3/h
Livello di rumorosità	78dB(A)
Pressione richiesta	6 - 8
Eiettori	2
Aria richiesta	2.500

FILTRO PRIMARIO

Tipologia	filtre étoile
Classe EN 60335-2-69	Classe M
Media	polyester
Pulizia filtro	manuel

MACCHINA

Bocca aspirante	70Ø mm
Dimensioni	550 x 620mm
Altezza	1.150mm
Peso	40Kg

OPZIONI

MEDIA FILTRANTE DISPONIBILE



ANT M
Filtro antistatico (Classe M EN 60335-2-69)



MTF
Filtro teflonato (Classe M EN 60335-2-69)



NOMEX
Filtro resistente 250° Celsius



PTFE
Filtro PTFE (Classe M EN 60335-2-69)



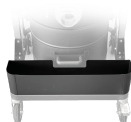
PTFE ANT
Filtro PTFE antistatico (Classe M EN 60335-2-69)



HEPA 14
Filtro assoluto (EN 1822)
22.000 cm² superficie filtrante
Classe H14 (EN 1822)
Fibra di vetro

OPZIONI

ALTRE OPZIONI



AB
Cassetta porta accessori



BX
Contenitore in acciaio INOX AISI 304



GX
Camera e contenitore acciaio INOX AISI 304



FLT
Dispositivo galleggiante per liquidi



GRD
Messa a terra

ACCESSORI



P13638
STARTER KIT Ø 40MM
Kit base di accessori specifici per aspirazione solidi e liquidi in diametro 40 mm



P13638
STARTER KIT Ø 40MM
Kit base di accessori specifici per aspirazione solidi e liquidi in diametro 40 mm



P13638
STARTER KIT Ø 40MM
Kit base di accessori specifici per aspirazione solidi e liquidi in diametro 40 mm