

ASPIRATORI INDUSTRIALI WET&DRY MONOFASE

# XM 35 JC

## ASPIRATORE CICLONICO INDUSTRIALE



Guarda il video!



**POTENZA**  
2,6 kW - 3,5 HP



**APPLICAZIONE**  
Polveri fini, secche e  
impaccanti



**CAPACITA'**  
45 Lt

**VANTAGGI**

- Ideale per polveri fini
- Filtro di ampia superficie di classe M
- Potente, versatile e compatto
- Molteplici opzioni costruttive disponibili

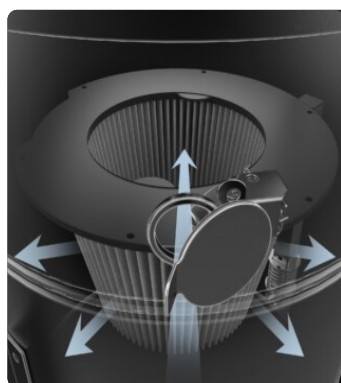
**HIGHLIGHTS**

**UNITÀ ASPIRANTE**

L'aspirazione è fornita da 2 motori by-pass gestiti da interruttori indipendenti, consentendo all'operatore di controllare le prestazioni di aspirazione. I motori si trovano all'interno di un robusto involucro, con una spugna isolante per mantenere un basso livello di rumorosità.


**UNITÀ FILTRANTE**

La filtrazione è garantita da un filtro a cartuccia in poliestere in classe M (efficienza di filtrazione 1 micron) ad alta superficie filtrante, che garantisce il passaggio dell'aria anche con il filtro sporco.


**SISTEMA DI PULIZIA FILTRO JC**

Dotato di sistema di pulizia filtro JetClean®. Grazie alla diversa pressione tra l'esterno e l'interno dell'aspiratore, il sistema genera un flusso d'aria che attraversando la cartuccia stacca la polvere dalla superficie del filtro, mantenendo efficiente il filtro durante il lavoro e senza fermare l'aspirazione.


**UNITÀ DI RACCOLTA**

Il materiale viene raccolto all'interno di un contenitore verniciato completo di maniglia che ne consente lo sgancio. Grazie alle 4 robuste ruote pivottanti, il contenitore può essere spostato con estrema facilità, per poi smaltire il materiale raccolto.

**DATI TECNICI**
**MOTORE**

Tipologie	By-pass
Potenza	2,6 kW - 3,5 HP
Frequenza	50/60 Hz
Voltaggio	230 V
Vuoto in continuo	250 mBar
Massima portata d'aria	380 m3/h
Livello di rumorosità	72 dB(A)

**MACCHINA**

Bocca aspirante	50 Ø mm
Sistema di raccolta	Contenitore in acciaio
Capacità	45 Lt
Dimensioni	585 x 545 mm
Altezza	1285 mm
Peso	45 Kg

**FILTRAZIONE**

Tipologia filtro primario	Cartuccia
Superficie filtrante	16000 cm2
Classe filtrazione EN 60335-2-69	M
Media	Poliestere rivestito PTFE
Sistema Pulizia filtro	Jet Clean
Ghigliottina JetClean	Inclusa

**OPZIONI**

**MEDIA FILTRANTE DISPONIBILE**



**HEPA 13**  
Filtro assoluto (EN 1822)  
35.000 cm<sup>2</sup> superficie filtrante  
Classe H13 (EN 1822)  
Fibra di vetro



**HEPA 14**  
Filtro assoluto (EN 1822)  
22.000 cm<sup>2</sup> superficie filtrante  
Classe H14 (EN 1822)  
Fibra di vetro



**PTFE ANT**  
Filtro PTFE antistatico (Classe M EN 60335-2-69)



**PTFE**  
Filtro PTFE (Classe M EN 60335-2-69)



**NOMEX**  
Filtro resistente 250° Celsius



**MTF**  
Filtro teflonato (Classe M EN 60335-2-69)



**ANT M**  
Filtro antistatico (Classe M EN 60335-2-69)

**ALTRE OPZIONI**



**60 HZ**  
Disponibile in versione 60Hz



**ESTENSIONE GARANZIA A 3 ANNI**  
Acquistando il filtro di ricambio insieme all'aspiratore



**RC SCHUKO**  
Controllo remoto da elettrodomestico (MAX 2000 W)



**LP**  
Sistema di raccolta a rotolo continuo Endless Bag  
Sistema insaccamento Longopac



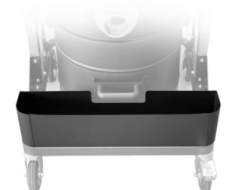
**KDP**  
KIT differenziale di pressione per insaccamento



**GRD**  
Messa a terra



**BX**  
Contenitore in acciaio INOX AISI 304



**AB**  
Cassetta porta accessori

**ACCESSORI**



**P12350**  
**STARTER KIT Ø 50MM**

Soluzione essenziale e compatta per interventi di aspirazione rapida su superfici semplici. - 3mt Tubo Evaflex - 2x manicotto in gomma ant ...



**P11887**  
**KIT WET & DRY Ø 50MM**

Sistema robusto per l'aspirazione di grandi quantità di liquidi e detriti solidi. - 3mt Tubo Evaflex - 2x Manicotti in gomma antistatic ...