

ASPIRATORI INDUSTRIALI ATEX ED ACD

BL 20 JC 3D Z22

ASPIRATORE INDUSTRIALE PORTATILE ATEX



Guarda il video!



POTENZA
1,1 kW - 1,5 HP



APPLICAZIONE
Polveri fini, secche e
impaccanti

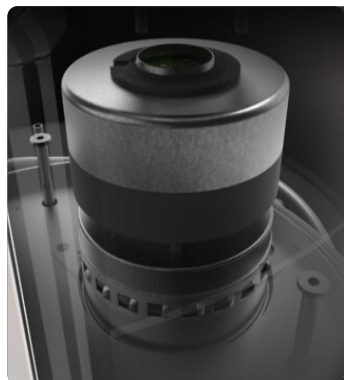


CAPACITA'
20 Lt

VANTAGGI

- Adatto e sicuro per lavoro intensivo in zone Atex 22
- Motore Brushless, filtrazione antistatica e completa messa a terra per la massima sicurezza
- Compatto, robusto e maneggevole
- Filtrazione ad alta efficienza con sistema di pulizia semi-automatico integrato

HIGHLIGHTS



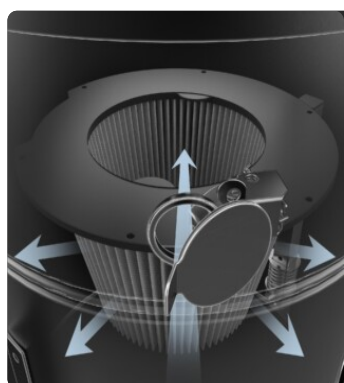
UNITÀ ASPIRANTE

L'unità aspirante è un potente motore Brushless, adatto al lavoro in continuo. Sulla testa dell'aspiratore sono installati due filtri: uno a protezione del motore e l'altro posizionato sull'uscita dell'aria. L'aria che fuoriesce è totalmente filtrata.



UNITÀ FILTRANTE

La filtrazione è garantita da un filtro a cartuccia in poliestere in classe M (efficienza di filtrazione 1 micron) ad alta superficie filtrante, che garantisce il passaggio dell'aria anche con il filtro sporco.



SISTEMA DI PULIZIA FILTRO JC

Dotato di sistema di pulizia filtro JetClean®. Grazie alla diversa pressione tra l'esterno e l'interno dell'aspiratore, il sistema genera un flusso d'aria che attraversando la cartuccia stacca la polvere dalla superficie del filtro, mantenendo efficiente il filtro durante il lavoro e senza fermare l'aspirazione.



UNITÀ DI RACCOLTA

Il materiale viene raccolto all'interno di un contenitore in acciaio inox AISI 304, completo di maniglia in metallo che ne consente lo sgancio, per evitare ogni scintilla che potrebbe essere generata dalla carica elettrostatica.

DATI TECNICI

MOTORE

Tipologie	Brushless
Potenza	1,1 kW - 1,5 HP
Frequenza	50/60 Hz
Voltaggio	230 V
Vuoto in continuo	230 mBar
Massima portata d'aria	220 m3/h
Livello di rumorosità	72 dB(A)

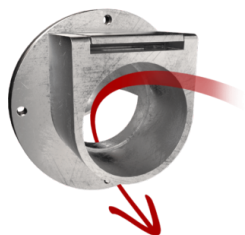
MACCHINA

Marcatura ATEX	II 3D Ex htc IIIB T140°C Dc
Categoria EX	3D
Temperatura di utilizzo	-10 / +40 C°
Bocca aspirante	50 Ø mm
Sistema di raccolta	Contenitore in acciaio Inox AISI304
Capacità	20 Lt
Dimensioni	516 x 545 mm
Altezza	1050 mm
Peso	38 Kg

FILTRAZIONE

Tipologia filtro primario	Cartuccia
Superficie filtrante	16000 cm2
Classe filtrazione EN 60335-2-69	M
Media	Poliestere Antistatico
Sistema Pulizia filtro	Jet Clean
Ghigliottina JetClean	Inclusa

DOTAZIONI



DEFLETTORE

Deflettore interno a protezione del filtro



SPINA

Spina industriale a 3 poli



RUOTA CON FRENO

Ruota antitraccia con freno integrato



VUOTOMETRO

Vuotometro per segnalazione di filtro ostruito o da sostituire



CAVO DI ALIMENTAZIONE



GRD

Messa a terra



CERTIFICAZIONE ATEX



SD

Ghiottina



JC

Jet Clean



BX

Contentore in acciaio INOX AISI 304



ANT M

Filtro antistatico (Classe M EN 60335-2-69)

OPZIONI

MEDIA FILTRANTE DISPONIBILE



HEPA 14
Filtro assoluto (EN 1822-5)

ALTRE OPZIONI

60^{Hz} 

60 HZ
Disponibile in versione 60Hz



ESTENSIONE GARANZIA A 3 ANNI
Acquistando il filtro di ricambio insieme
all'aspiratore

ACCESSORI



P13642
KIT ANTISTATICO PRO Ø 40MM
Kit completo di accessori antistatici per
applicazione con aspiratore ATEX in diametro
40 mm



P13641
STARTER KIT ANTISTATICO Ø 40MM
Kit base di accessori antistatici per
applicazione con aspiratore ATEX in diametro
40 mm