

ASPIRATORI INDUSTRIALI AD ARIA COMPRESSA

# MINIAIR

## ASPIRAPOLVERE INDUSTRIALE AD ARIA COMPRESSA



**APPLICAZIONE**  
Polveri, solidi e trucioli

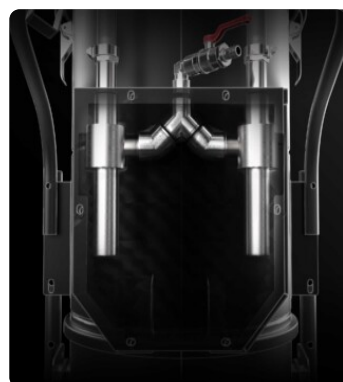


**CAPACITA'**  
45 Lt

## VANTAGGI

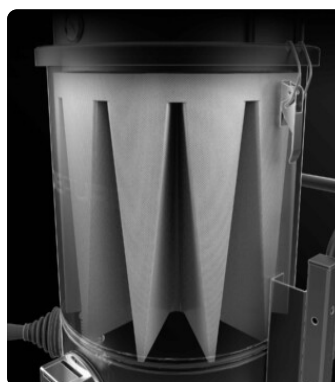
- Alimentato ad aria compressa
- Robusta costruzione in acciaio verniciato
- Alta capacità ed efficienza di filtrazione
- Molteplici opzioni costruttive disponibili

## HIGHLIGHTS



### UNITÀ ASPIRANTE

L'aspirazione è generata da due eiettori i quali generano, senza l'impiego di elementi meccanici, una notevole depressione all'interno della camera, rendendo così possibile l'aspirazione.



### UNITÀ FILTRANTE

La filtrazione è garantita da un filtro stellare in poliestere in classe M (efficienza di filtrazione 1 micron) ad alta superficie filtrante, che garantisce il passaggio dell'aria anche con il filtro sporco.



### SISTEMA DI PULIZIA FILTRO

Uno scuotifiltro manuale ergonomico consente di pulire il filtro facilmente e rapidamente, rimuovendo polvere e detriti dalla superficie del filtro.



### UNITÀ DI RACCOLTA

Il materiale viene raccolto all'interno di un contenitore verniciato completo di maniglia che ne consente lo sgancio. Grazie alle 4 robuste ruote pivotanti, il contenitore può essere spostato con estrema facilità, per poi smaltire il materiale raccolto.

## DATI TECNICI

MOTORE		MACCHINA		FILTRAZIONE	
Tipologie	Eiettori Venturi	Bocca aspirante	70 Ø mm	Tipologia filtro primario	Stellare
Vuoto in continuo	500 mBar	Sistema di raccolta	Contenitore in acciaio	Superficie filtrante	15000 cm2
Massima portata d'aria	300 m3/h	Capacità	45 Lt	Classe filtrazione EN 60335-2-69	M
Livello di rumorosità	78 dB(A)	Dimensioni	550 x 620 mm	Media	Poliestere
Aria richiesta	2500 lt/min	Altezza	1150 mm	Sistema Pulizia filtro	Manuale
Pressione richiesta	6 - 8 Bar	Peso	40 Kg		

**DOTAZIONI**



**VALVOLA DI ALIMENTAZIONE DELL'ARIA COMPRESSA**



**VUOTOMETRO**

Vuotometro per segnalazione di filtro ostruito o da sostituire



**MANIGLIONE DI SPINTA**



**RUOTA CON FRENO**

Ruota antitraccia con freno integrato



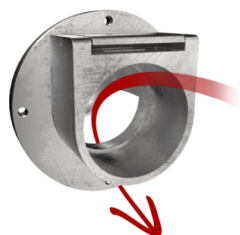
**RUOTE**

Ruote antitraccia pivotanti



**COSTRUZIONE IN ACCIAIO**

Robusta costruzione in acciaio verniciato industriale



**DEFLETTORE**

Deflettore interno a protezione del filtro

## OPZIONI

### MEDIA FILTRANTE DISPONIBILE



#### HEPA 14

Filtro assoluto (EN 1822)  
22.000 cm² superficie filtrante  
Classe H14 (EN 1822)  
Fibra di vetro



#### PTFE ANT

Filtro PTFE antistatico (Classe M EN 60335-2-69)



#### ANT M

Filtro antistatico (Classe M EN 60335-2-69)



#### PTFE

Filtro PTFE (Classe M EN 60335-2-69)



#### MTF

Filtro teflonato (Classe M EN 60335-2-69)



#### NOMEX

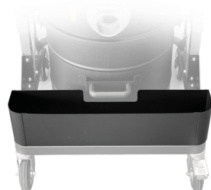
Filtro resistente 250° Celsius

### ALTRE OPZIONI



#### ESTENSIONE GARANZIA A 3 ANNI

Acquistando il filtro di ricambio insieme all'aspiratore



#### AB

Cassetta porta accessori



#### BX

Contenitore in acciaio INOX AISI 304



#### GX

Camera e contenitore acciaio INOX AISI 304



#### GRD

Messa a terra



#### FLT

Dispositivo galleggiante per liquidi

## ACCESSORI



### P13638

#### STARTER KIT Ø 40MM

Kit base di accessori specifici per aspirazione solidi e liquidi in diametro 40 mm



### P12350

#### STARTER KIT Ø 50MM

Kit base di accessori specifici per aspirazione solidi e liquidi in diametro 50 mm



### P13639

#### KIT WET & DRY Ø 40MM

Kit completo di accessori specifici per aspirazione solidi e liquidi in diametro 40 mm



### P11887

#### KIT WET & DRY Ø 50MM

Kit completo di accessori specifici per aspirazione solidi e liquidi in diametro 50 mm



### P13640

#### DRY KIT Ø 40MM

Kit completo di accessori specifici per aspirazione polveri e solidi in diametro 40 mm



### P12348

#### DRY KIT Ø 50MM

Kit completo di accessori specifici per aspirazione polveri e solidi in diametro 50 mm



### P13970

#### BRACCIO ASPIRANTE SNODATO Ø70

Braccio di aspirazione flessibile in PVC installabile su modelli già esistenti - 1,2 mt lunghezza - Ø70