

ASPIRATORI INDUSTRIALI AD ARIA COMPRESSA

# AC 65

## ASPIRATORE INDUSTRIALE AD ARIA COMPRESSA



**APPLICAZIONE**  
Polveri, solidi e trucioli



**CAPACITA'**  
65 Lt

**VANTAGGI**

- Alimentato ad aria compressa
- Robusta costruzione in acciaio verniciato
- Alta capacità ed efficienza di filtrazione
- Molteplici opzioni costruttive disponibili

**HIGHLIGHTS**

**UNITÀ ASPIRANTE**

L'aspirazione è generata da un tubo di venturi, dispositivo che permette di generare ottime prestazioni di aspirazione senza alcun tipo di movimento meccanico o componente elettrico.


**UNITÀ FILTRANTE**

L'entrata tangenziale facilita il deposito del materiale aspirato nel contenitore grazie all'effetto ciclonico. La filtrazione è garantita da un filtro stellare in poliestere in classe M (efficienza di filtrazione 1 micron) ad alta superficie filtrante, che garantisce il passaggio dell'aria anche con il filtro sporco.


**SISTEMA DI PULIZIA FILTRO**

Uno scuotifiltro manuale ergonomico consente di pulire il filtro facilmente e rapidamente, rimuovendo polvere e detriti dalla superficie del filtro.


**UNITÀ DI RACCOLTA**

Il materiale viene raccolto all'interno di un contenitore verniciato completo di maniglia che ne consente lo sgancio. Grazie alle 4 robuste ruote pivotanti, il contenitore può essere spostato con estrema facilità, per poi smaltire il materiale raccolto.

**DATI TECNICI**

MOTORE		MACCHINA		FILTRAZIONE	
Tipologie	Eiettores Venturi	Bocca aspirante	80 Ø mm	Tipologia filtro primario	Stellare
Vuoto in continuo	500 mBar	Sistema di raccolta	Contenitore in acciaio	Superficie filtrante	24000 cm <sup>2</sup>
Massima portata d'aria	480 m <sup>3</sup> /h	Capacità	65 Lt	Classe filtrazione EN 60335-2-69	M
Livello di rumorosità	80 dB(A)	Dimensioni	660 x 800 mm	Media	Poliestere
Aria richiesta	2500 lt/min	Altezza	1200 mm	Sistema Pulizia filtro	Manuale
Pressione richiesta	6 - 8 Bar	Peso	62 Kg		

**OPZIONI**

**MEDIA FILTRANTE DISPONIBILE**



**HEPA 14**  
Filtro assoluto (EN 1822)  
22.000 cm<sup>2</sup> superficie filtrante  
Classe H14 (EN 1822)  
Fibra di vetro



**PTFE ANT**  
Filtro PTFE antistatico (Classe M EN 60335-2-69)



**PTFE**  
Filtro PTFE (Classe M EN 60335-2-69)



**NOMEX**  
Filtro resistente 250° Celsius



**MTF**  
Filtro teflonato (Classe M EN 60335-2-69)



**ANT M**  
Filtro antistatico (Classe M EN 60335-2-69)

**ALTRE OPZIONI**



**ESTENSIONE GARANZIA A 3 ANNI**  
Acquistando il filtro di ricambio insieme all'aspiratore



**LP**  
Sistema di raccolta a rotolo continuo Endless Bag  
Sistema insaccamento Longopac



**GRD**  
Messa a terra



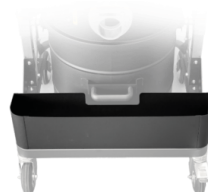
**FLT**  
Dispositivo galleggiante per liquidi



**BX**  
Contenitore in acciaio INOX AISI 304



**GX**  
Camera e contenitore acciaio INOX AISI 304



**AB**  
Cassetta porta accessori

**ACCESSORI**



**P13638**  
**STARTER KIT Ø 40MM**

Kit base di accessori specifici per aspirazione solidi e liquidi in diametro 40 mm



**P12350**  
**STARTER KIT Ø 50MM**

Kit base di accessori specifici per aspirazione solidi e liquidi in diametro 50 mm



**P13639**  
**KIT WET & DRY Ø 40MM**

Kit completo di accessori specifici per aspirazione solidi e liquidi in diametro 40 mm



**P11887**  
**KIT WET & DRY Ø 50MM**

Kit completo di accessori specifici per aspirazione solidi e liquidi in diametro 50 mm



**P13640**  
**DRY KIT Ø 40MM**

Kit completo di accessori specifici per aspirazione polveri e solidi in diametro 40 mm



**P12348**  
**DRY KIT Ø 50MM**

Kit completo di accessori specifici per aspirazione polveri e solidi in diametro 50 mm