

ASPIRATOARE INDUSTRIALE MONOFAZATE

# MINIBULL

## ASPIRATOR INDUSTRIAL FĂRĂ SAC



Urmăriți videoclipul!



**PUTERE**  
2,6 kW - 3,5 HP



**APLICARE**  
Pulberi, particule solide și  
așchii



**CAPACITATE**  
45 Lt

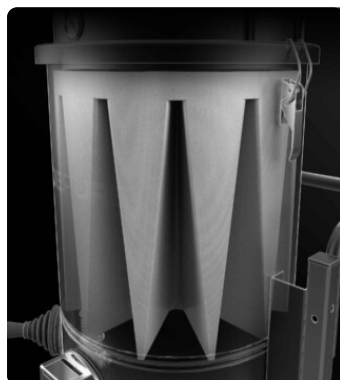
**CARACTERISTICI**

- Ideal pentru aplicații profesionale și industriale
- Construcție din oțel de înaltă rezistență
- Puternic, versatil și compact
- Mai multe opțiuni de construcție disponibile

**HIGHLIGHTS**

**UNITATE DE ASPIRAȚIE**

Aspirația este asigurată de 2 motoare by-pass controlate de comutatoare independente, permițând operatorului să controleze performanța de aspirație. Motoarele se află în interiorul unei carcase robuste, cu un burete izolator pentru a menține un nivel redus de zgomot.


**UNITATEA DE FILTRARE**

Filtrarea este asigurată de un filtru în stea din poliester din clasa M (eficiență de filtrare 1 micron) cu o suprafață de filtrare ridicată, care garantează trecerea aerului chiar și în cazul unui filtru murdar.


**SISTEM DE CURĂȚAREA A FILTRULUI**

Un scuturător manual ergonomic de filtru permite curățarea ușoară și rapidă a filtrului, îndepărtând praful și resturile de pe suprafața filtrului.


**UNITATE DE COLECTARE**

Materialul este colectat în interiorul unui container vopsit, prevăzut cu un mâner care permite eliberarea acestuia. Datorită celor 4 roți pivotante robuste, recipientul poate fi mutat cu ușurință și materialul colectat poate fi eliminat.

**DATE TEHNICE**
**MOTOR**

Tipuri	By-pass
Putere	2,6 kW - 3,5 HP
Frecvență	50/60 Hz
Tensiune	230 V
Vacuum continuu	250 mBar
Debitul maxim de aer	380 m3/h
Nivelul de zgomot	72 dB(A)

**MAȘINĂ**

Intrare aspirație	70 Ø mm
Sistemul de colectare	Container din oțel
Capacitate	45 Lt
Dimensiuni	550 x 620 mm
Înălțime	1240 mm
Greutate	45 Kg

**FILTRARE**

Tip de filtru primar	Stellar
Suprafața filtrului	15000 cm2
Clasa de filtrare EN 60335-2-69	M
Media	Poliester
Sistem de curățare a filtrelor	Manual

OPȚIUNI

SUPPORT FILTRU DISPONIBIL



**HEPA 14**  
Filtru absolut (EN 1822)  
22.000 cm<sup>2</sup> filter surface  
H14 Class Filter (EN 1822)  
Glass fiber



**PTFE ANT**  
Filtru antistatic PTFE (clasa M EN 60335-2-69)



**PTFE**  
Filtru PTFE (clasa M EN 60335-2-69)



**NOMEX**  
Filtru rezistent la 250 ° Celsius



**MTF**  
Filtru de teflon (clasa M EN 60335-2-69)



**ANT M**  
Filtru antistatic (clasa M EN 60335-2-69)

STRUCTURA ȘI OPȚIUNILE

**60 HZ**

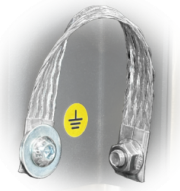
**60 HZ**  
Disponibil în versiunea 60Hz



**GARANȚIE DE 3 ANI**  
Achiziționând filtrul de schimb împreună cu aspiratorul



**RC SCHUKO**  
Telecomandă ON/OFF din instrument de putere (MAX 2000 W)



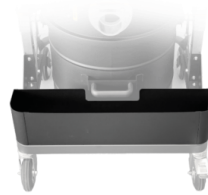
**GRD**  
Pregătire



**GX**  
Coș și cameră din oțel inoxidabil AISI 304



**BX**  
Coș din oțel inox AISI 304



**AB**  
Cosul accesorii



**KDP**  
KIT de presiune diferențială pentru sac



**FLT**  
Dispozitiv Floater

ACCESORII



**P12350**  
**KIT STANDARD Ø 50MM**  
Kit de accesorii de bază, diametru de 50 mm, pentru aspirarea solidelor și lichidelor



**P11887**  
**KIT WET & DRY Ø 50MM**  
Kit ce conține accesorii specifice aspirării solidelor și lichidelor, diametru 50 mm