

EINPHASIGE WET&DRY INDUSTRIESTAUBSAUGER

# M65

## LEISTUNGSSTARKER INDUSTRIESAUGER



Das Video ansehen!



**LEISTUNG**  
3,9 kW - 5,2 HP



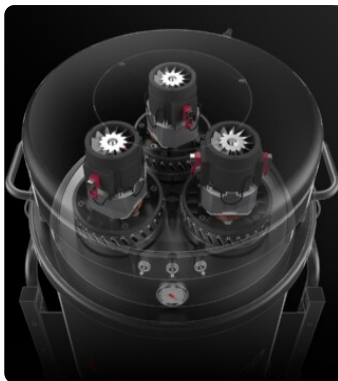
**ANWENDUNG**  
Stäube, Feststoffe und  
Späne



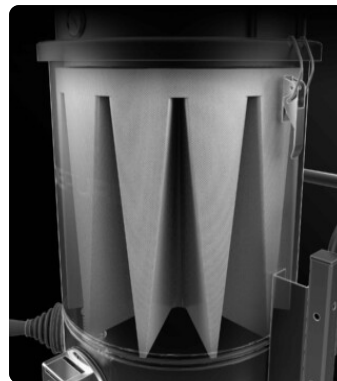
**KAPAZITÄT**  
65 Lt

**EIGENSCHAFTEN**

- Leistungsstarker und zuverlässiger Industriesauger
- Spezifische Filter für Materialien mit unterschiedlichen Eigenschaften
- Möglichkeit zum Aufsaugen von Staub, Feststoffen und Flüssigkeiten
- Mehrere Konstruktionsoptionen verfügbar

**HIGHLIGHTS**

**ABSAUGEINHEIT**

Die Absaugung wird von drei By-Pass-Motoren geliefert, die über unabhängige Schalter gesteuert werden, sodass der Bediener die Absaugleistung kontrollieren kann. Die Motoren befinden sich in einem robusten Gehäuse mit einer isolierenden Schaumschicht, um einen niedrigen Geräuschpegel zu gewährleisten.


**FILTEREINHEIT**

Die Filtration wird durch einen Polyester-Sternfilter der Klasse M (Filtereffizienz 1 Mikron) mit einer hohen Filterfläche gewährleistet, die den Luftdurchlass auch bei verschmutztem Filter garantiert.


**FILTERREINIGUNGSSYSTEM**

Ein ergonomischer Handfilterrüttler ermöglicht eine einfache und schnelle Reinigung des Filters, wobei Staub und Verunreinigungen von der Filteroberfläche entfernt werden.


**SAMMELEINHEIT**

Das Material wird in einem lackierten Behälter mit Griff gesammelt, der das Entleeren ermöglicht. Dank der vier robusten Lenkrollen kann der Behälter mühelos bewegt und das gesammelte Material entsorgt werden.

**TECHNISCHE DATEN**
**MOTOR**

Typen	By-pass
Leistung	3,9 kW - 5,2 HP
Frequenz	50/60 Hz
Spannung	230 V
Betriebsunterdruck	250 mBar
Maximaler Luftdurchsatz	570 m <sup>3</sup> /h
Geräuschpegel	72 dB(A)

**MASCHINE**

Sauganschluss	70 Ø mm
Erfassungssystem	Stahlbehälter
Kapazität	65 Lt
Abmessungen	660 x 800 mm
Gesamthöhe	1300 mm
Gewicht	80 Kg

**FILTRIERUNG**

Primärer Filtertyp	Stern
Filteroberfläche	24000 cm <sup>2</sup>
Filterklasse EN 60335-2-69	M
Medien	Polyester
Filterreinigungssystem	Manuell

OPTIONEN

VERFÜGBARE FILTERREINIGUNGSSYSTEME



**SP**  
Druckluftabreinigung  
Antistatischer M Klasse Filter (EN 60335-2-69), 3 Polyester Filterpatrone, 9 m<sup>2</sup> Filterfläche



**COM**  
Kompressor im Gerät  
Chassis für den Kompressor angepasst

VERFÜGBARE FILTERMEDIEN



**PTFE ANT**  
Antistatischer PTFE Filter (M Klasse EN 60335-2-69)



**PTFE**  
PTFE Filter (M Klasse EN 60335-2-69)



**NOMEX**  
Filtermaterial für hohe Temperaturen bis 250° Celsius



**MTF**  
Teflon Filter (M Klasse EN 60335-2-69)



**ANT M**  
Antistatischer Filter (M Klasse EN 60335-2-69)



**HEPA 14**  
Absolutfilter (EN 1822)  
28.000 cm<sup>2</sup> Filterfläche  
Antistatischer H14 Klasse Filter (EN 1822)  
Glasfaser

**STRUKTUR UND OPTIONEN**

**60 HZ**

**60 HZ**  
Verfügbar in der 60Hz-Version



**3 JAHRE GARANTIE**  
Beim Kauf des Ersatzfilters zusammen mit dem Sauger



**RC SCHUKO**  
Fernbedienung vom Elektrowerkzeug (MAX 2000 W)



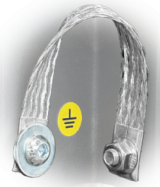
**ZYKLONISCHER EFFEKT**  
Tangentialen Einlass + Zyklon



**LP**  
Endless Bag System zum Sammeln von Endlosrollen



**KDP**  
Druckdifferenz KIT für Eintütung



**GRD**  
Erdung



**FLT**  
Schwimmer



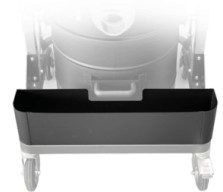
**BX**  
Edelstahl Behälter AISI 304 (V2A)



**GX**  
Edelstahl Behälter AISI 304 (V2A) und Gehäuse



**TX**  
Edelstahl Behälter AISI 304 (V2A), Gehäuse und Struktur



**AB**  
Zubehörkorb



**KIT ZUR ENTLERUNG DES BEHÄLTERS**  
System zum erleichterten Entleeren des Behälters durch Anheben mit einem Gabelstapler.

**ZUBEHÖR**



**P13970**  
**SAUGERARM D70**  
Flexibler PVC-Absaugarm zur Montage an vorhandenen Modellen - 1,2 m Länge - d70



**P13640**  
**KIT ZUM TROCKENEINSATZ Ø 40MM**  
Komplett-Kit mit Zubehör zum Absaugen von Staub und Feststoffen, Durchmesser: 40 mm



**P12348**  
**KIT ZUM TROCKENEINSATZ Ø 50MM**  
Komplett-Kit mit Zubehör zum Absaugen von Staub und Feststoffen, Durchmesser: 50 mm



**P13638**  
**STARTER KIT Ø 40MM**  
Basis-Kit mit Zubehör zum Absaugen von Feststoffen und Flüssigkeiten, Durchmesser: 50 mm



**P12350**  
**STARTER KIT Ø 50MM**  
Basis-Kit mit Zubehör zum Absaugen von Feststoffen und Flüssigkeiten, Durchmesser: 50 mm



**P13639**  
**WET & DRY KIT Ø 40MM**  
Komplett-Kit mit Zubehör zum Absaugen von Feststoffen und Flüssigkeiten, Durchmesser: 40 mm



**P11887**  
**WET & DRY KIT Ø 50MM**  
Komplett-Kit mit Zubehör zum Absaugen von Feststoffen und Flüssigkeiten, Durchmesser: 50 mm