

EINPHASIGE WET&DRY INDUSTRIESTAUBSAUGER

M100

LEISTUNGSSTARKER INDUSTRIESAUGER



Das Video ansehen!



LEISTUNG
3,9 kW - 5,2 HP



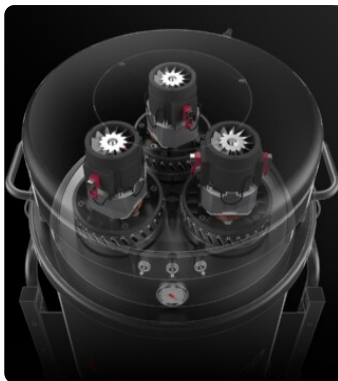
ANWENDUNG
Stäube, Feststoffe und
Späne



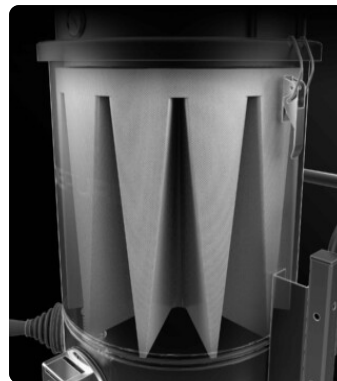
KAPAZITÄT
100 Lt

EIGENSCHAFTEN

- Leistungsstarker und zuverlässiger Industriesauger
- Spezifische Filter für Materialien mit unterschiedlichen Eigenschaften
- Möglichkeit zum Aufsaugen von Staub, Feststoffen und Flüssigkeiten
- Mehrere Konstruktionsoptionen verfügbar

HIGHLIGHTS

ABSAUGEINHEIT

Die Absaugung wird von drei By-Pass-Motoren geliefert, die über unabhängige Schalter gesteuert werden, sodass der Bediener die Absaugleistung kontrollieren kann. Die Motoren befinden sich in einem robusten Gehäuse mit einer isolierenden Schaumschicht, um einen niedrigen Geräuschpegel zu gewährleisten.


FILTEREINHEIT

Die Filtration wird durch einen Polyester-Sternfilter der Klasse M (Filtereffizienz 1 Mikron) mit einer hohen Filterfläche gewährleistet, die den Luftdurchlass auch bei verschmutztem Filter garantiert.


FILTERREINIGUNGSSYSTEM

Ein ergonomischer Handfilterrüttler ermöglicht eine einfache und schnelle Reinigung des Filters, wobei Staub und Verunreinigungen von der Filteroberfläche entfernt werden.


SAMMELEINHEIT

Das Material wird in einem lackierten Behälter mit Griff gesammelt, der das Entleeren ermöglicht. Dank der vier robusten Lenkrollen kann der Behälter mühelos bewegt und das gesammelte Material entsorgt werden.

TECHNISCHE DATEN
MOTOR

Typen	By-pass
Leistung	3,9 kW - 5,2 HP
Frequenz	50/60 Hz
Spannung	230 V
Betriebsunterdruck	250 mBar
Maximaler Luftdurchsatz	570 m ³ /h
Geräuschpegel	72 dB(A)

MASCHINE

Sauganschluss	70 Ø mm
Erfassungssystem	Stahlbehälter
Kapazität	100 Lt
Abmessungen	660 x 800 mm
Gesamthöhe	1515 mm
Gewicht	80 Kg

FILTRIERUNG

Primärer Filtertyp	Stern
Filteroberfläche	24000 cm ²
Filterklasse EN 60335-2-69	M
Medien	Polyester
Filterreinigungssystem	Manuell

OPTIONEN

VERFÜGBARE FILTERREINIGUNGSSYSTEME



SP
Druckluftabreinigung
Antistatischer M Klasse Filter (EN 60335-2-69), 3 Polyester Filterpatrone, 9 m² Filterfläche



COM
Kompressor im Gerät
Chassis für den Kompressor angepasst

VERFÜGBARE FILTERMEDIEN



PTFE ANT
Antistatischer PTFE Filter (M Klasse EN 60335-2-69)



PTFE
PTFE Filter (M Klasse EN 60335-2-69)



NOMEX
Filtermaterial für hohe Temperaturen bis 250° Celsius



MTF
Teflon Filter (M Klasse EN 60335-2-69)



ANT M
Antistatischer Filter (M Klasse EN 60335-2-69)



HEPA 14
Absolutfilter (EN 1822)
28.000 cm² Filterfläche
Antistatischer H14 Klasse Filter (EN 1822)
Glasfaser

STRUKTUR UND OPTIONEN

60 HZ

60 HZ
Verfügbar in der 60Hz-Version



3 JAHRE GARANTIE
Beim Kauf des Ersatzfilters zusammen mit dem Sauger



RC SCHUKO
Fernbedienung vom Elektrowerkzeug (MAX 2000 W)



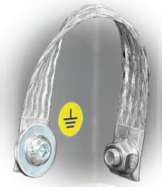
ZYKLONISCHER EFFEKT
Tangentialen Einlass + Zyklon



LP
Endless Bag System zum Sammeln von Endlosrollen



KDP
Druckdifferenz KIT für Eintütung



GRD
Erdung



FLT
Schwimmer



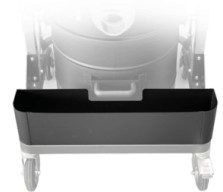
BX
Edelstahl Behälter AISI 304 (V2A)



GX
Edelstahl Behälter AISI 304 (V2A) und Gehäuse



TX
Edelstahl Behälter AISI 304 (V2A), Gehäuse und Struktur



AB
Zubehörkorb



KIT ZUR ENTLERUNG DES BEHÄLTERS
System zum erleichterten Entleeren des Behälters durch Anheben mit einem Gabelstapler.

ZUBEHÖR



P13970
SAUGERARM D70
Flexibler PVC-Absaugarm zur Montage an vorhandenen Modellen - 1,2 m Länge - d70



P13640
KIT ZUM TROCKENEINSATZ Ø 40MM
Komplett-Kit mit Zubehör zum Aufsaugen von Staub und Feststoffen, Durchmesser: 40 mm



P12348
KIT ZUM TROCKENEINSATZ Ø 50MM
Komplett-Kit mit Zubehör zum Aufsaugen von Staub und Feststoffen, Durchmesser: 50 mm



P13638
STARTER KIT Ø 40MM
Basis-Kit mit Zubehör zum Aufsaugen von Feststoffen und Flüssigkeiten, Durchmesser: 50 mm



P12350
STARTER KIT Ø 50MM
Basis-Kit mit Zubehör zum Aufsaugen von Feststoffen und Flüssigkeiten, Durchmesser: 50 mm



P13639
WET & DRY KIT Ø 40MM
Komplett-Kit mit Zubehör zum Aufsaugen von Feststoffen und Flüssigkeiten, Durchmesser: 40 mm



P11887
WET & DRY KIT Ø 50MM
Komplett-Kit mit Zubehör zum Aufsaugen von Feststoffen und Flüssigkeiten, Durchmesser: 50 mm