

EINPHASIGE WET&DRY INDUSTRIESTAUBSAUGER

# M65 JC

## INDUSTRIESAGUER



Das Video ansehen!



**LEISTUNG**  
3,9 kW - 5,2 HP



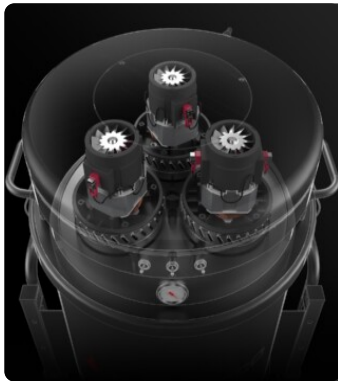
**ANWENDUNG**  
Feine und trockene Stäube



**KAPAZITÄT**  
65 Lt

**EIGENSCHAFTEN**

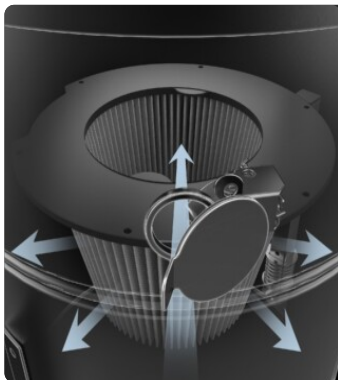
- Leistungsstarker und zuverlässiger Industriesauger
- Hohe Filtrationsleistung
- Ideal zum Aufsaugen von Feinstaub
- Mehrere Konstruktionsoptionen verfügbar

**HIGHLIGHTS**

**ABSAUGEINHEIT**

Die Absaugung wird von drei By-Pass-Motoren geliefert, die über unabhängige Schalter gesteuert werden, sodass der Bediener die Absaugleistung kontrollieren kann. Die Motoren befinden sich in einem robusten Gehäuse mit einer isolierenden Schaumschicht, um einen niedrigen Geräuschpegel zu gewährleisten.


**FILTEREINHEIT**

Die Filtration wird durch eine Polyesterpatrone der Klasse M (Filtereffizienz 1 Mikron) mit großer Filterfläche gewährleistet, die den Luftdurchgang auch bei verschmutztem Filter garantiert.


**FILTER REINIGUNGS SYSTEM JC**

Ausgestattet mit dem JetClean®-Filterreinigungssystem. Aufgrund des unterschiedlichen Drucks zwischen der Außenseite und der Innenseite des Staubsaugers erzeugt das System einen Luftstrom durch die Patrone, der den Staub von der Oberfläche des Filters ablöst, so dass der Filter während der Arbeit effizient bleibt und die Saugleistung nicht unterbrochen wird.


**SAMMELEINHEIT**

Das Material wird in einem lackierten Behälter mit Griff gesammelt, der das Entleeren ermöglicht. Dank der vier robusten Lenkrollen kann der Behälter mühelos bewegt und das gesammelte Material entsorgt werden.

**TECHNISCHE DATEN**
**MOTOR**

Typen	By-pass
Leistung	3,9 kW - 5,2 HP
Frequenz	50/60 Hz
Spannung	230 V
Betriebsunterdruck	250 mBar
Maximaler Luftdurchsatz	570 m3/h
Geräuschpegel	72 dB(A)

**MASCHINE**

Sauganschluss	50 Ø mm
Erfassungssystem	Stahlbehälter
Kapazität	65 Lt
Abmessungen	660 x 800 mm
Gesamthöhe	1300 mm
Gewicht	80 Kg

**FILTRIERUNG**

Primärer Filtertyp	Patrone
Filteroberfläche	16000 cm2
Filterklasse EN 60335-2-69	M
Medien	PTFE-beschichtetes Polyester
Filterreinigungssystem	Jet Clean
JetClean-Schneidemaschine	Einschließlich

OPTIONEN

VERFÜGBARE FILTERMEDIEN



**HEPA 13**  
Absolutfilter (EN 1822)  
35.000 cm² Filterfläche  
Antistatischer H13 Klasse Filter (EN 1822)  
Glasfaser



**HEPA 14**  
Absolutfilter (EN 1822)  
22.000 cm² Filterfläche  
Antistatischer H14 Klasse Filter (EN 1822)  
Glasfaser

STRUKTUR UND OPTIONEN



**60 HZ**  
Verfügbar in der 60Hz-Version



**3 JAHRE GARANTIE**  
Beim Kauf des Ersatzfilters zusammen mit dem Sauger



**RC SCHUKO**  
Fernbedienung vom Elektrowerkzeug (MAX 2000 W)



**LP**  
Endless Bag System zum Sammeln von Endlosrollen



**KDP**  
Druckdifferenz KIT für Eintütung



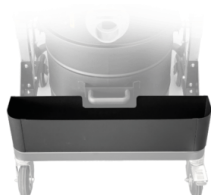
**GRD**  
Erdung



**FLT**  
Schwimmer



**BX**  
Edelstahl Behälter AISI 304 (V2A)



**AB**  
Zubehörkorb



**KIT ZUR ENTLERUNG DES BEHÄLTERS**  
System zum erleichterten Entleeren des Behälters durch Anheben mit einem Gabelstapler.

ZUBEHÖR



**P13638**  
**STARTER KIT Ø 40MM**  
Basis-Kit mit Zubehör zum Aufsaugen von Feststoffen und Flüssigkeiten, Durchmesser: 50 mm



**P12350**  
**STARTER KIT Ø 50MM**  
Basis-Kit mit Zubehör zum Aufsaugen von Feststoffen und Flüssigkeiten, Durchmesser: 50 mm



**P13640**  
**KIT ZUM TROCKENEINSATZ Ø 40MM**  
Komplett-Kit mit Zubehör zum Aufsaugen von Staub und Feststoffen, Durchmesser: 40 mm



**P12348**  
**KIT ZUM TROCKENEINSATZ Ø 50MM**  
Komplett-Kit mit Zubehör zum Aufsaugen von Staub und Feststoffen, Durchmesser: 50 mm



**P13639**  
**WET & DRY KIT Ø 40MM**  
Komplett-Kit mit Zubehör zum Aufsaugen von Feststoffen und Flüssigkeiten, Durchmesser: 40 mm



**P11887**  
**WET & DRY KIT Ø 50MM**  
Komplett-Kit mit Zubehör zum Aufsaugen von Feststoffen und Flüssigkeiten, Durchmesser: 50 mm