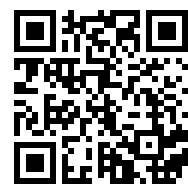


ASPIRADORES INDUSTRIALES MONOFÁSICOS WET&DRY

# XM 35 JC

## ASPIRADOR CICLÓNICO INDUSTRIAL



Ver el vídeo!



**POTENCIA**  
2,6 kW - 3,5 HP



**APLICACIÓN**  
Polvos finos y secos



**CAPACIDAD**  
45 Lt

## CARACTERÍSTICAS

- Ideal para polvo fino
- Filtro de gran superficie de clase M
- Potente, versátil y compacto
- Múltiples opciones de construcción disponibles

## HIGHLIGHTS



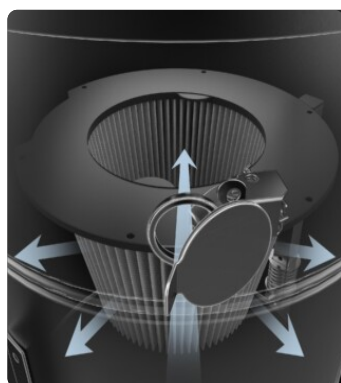
### UNIDAD DE SUCCIÓN

La succión se realiza mediante 2 motores by-pass controlados por interruptores independientes lo que permite al operario controlar el rendimiento de la succión. Los motores están dentro de una robusta carcasa con una esponja aislante para mantener un bajo nivel de ruido.



### UNIDAD DE FILTRACIÓN

La filtración está garantizada por un filtro de cartucho de poliéster de clase M (eficacia filtrante de 1 micron) con una elevada superficie filtrante que garantiza el paso del aire incluso con el filtro obstruido.



### SISTEMA DE LIMPIEZA DEL FILTRO JC

Equipado con el sistema de limpieza de filtros JetClean®. Debido a la diferente presión entre el exterior y el interior del aspirador, el sistema genera un flujo de aire a través del cartucho que desplaza el polvo de la superficie del filtro, manteniéndolo eficiente mientras trabaja y sin detener la succión.



### UNIDAD DE RECOGIDA

El material se recoge dentro de un contenedor barnizado con un manija para desengancharlo. Gracias a las 4 robustas ruedas pivotantes, el contenedor puede desplazarse fácilmente y el material recogido puede eliminarse.

## DATOS TÉCNICOS

### MOTOR

Tipo	By-pass
Potencia	2,6 kW - 3,5 HP
Frecuencia	50/60 Hz
Voltaje	230 V
Depresión en continuo	250 mBar
Caudal máximo de aire	380 m3/h
Nivel de ruido	72 dB(A)

### MÁQUINA

Boca de aspiración	50 Ø mm
Sistema de recogida	Contenedor de acero
Capacidad	45 Lt
Dimensiones	585 x 545 mm
Altura	1285 mm
Peso	45 Kg

### FILTRACIÓN

Tipo de filtro primario	Cartucho
Superficie filtrante	16000 cm2
Clase de filtrado EN 60335-2-69	M
Media	Poliéster recubierto de PTFE
Sistema de limpieza de filtros	Jet Clean
Guillotina JetClean	Incluida

## EQUIPAMIENTO



### INDICADOR LUMINOSO DE FILTRO OBSTRUIDO

Indicador luminoso de filtro obstruido o a  
sustituir



### CABLE DE ALIMENTACIÓN



### ENCHUFE TIPO SHUKO



### RUEDAS

Ruedas pivotantes que no dejan marcas



### RUEDA CON FRENO

Rueda con freno integrado



### CONSTRUCCIÓN DE ACERO

Robusta construcción industrial de acero  
pintado



### EFFECTO CICLÓNICO

Boca de aspiración tangencial y Ciclón



### ASA DE EMPUJE

## OPCIONES

### MEDIOS DE FILTRO DISPONIBLES



#### HEPA 13

Filtro absoluto (EN 1822)  
35.000 cm² superficie filtrante  
Filtro antiestático clase H13 (EN 1822)  
Fibra de vidrio



#### HEPA 14

Filtro absoluto (EN 1822)  
22.000 cm² superficie filtrante  
Filtro antiestático clase H14 (EN 1822)  
Fibra de vidrio



#### PTFE ANT

Filtro antiestático PTFE (M clase EN 60335-2-69)



#### PTFE

Filtro PTFE (M clase EN 60335-2-69)



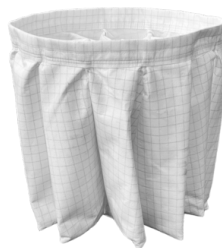
#### NOMEX

Filtro resistente a 250° Celsius



#### MTF

Filtro Teflon (M clase EN 60335-2-69)



#### ANT M

Filtro antiestático (M clase EN 60335-2-69)

### ESTRUCTURA Y OPCIONES

**60<sup>Hz</sup>**

#### 60 HZ

Disponible en versión de 60 Hz



#### GARANTÍA DE 3 AÑOS

Al comprar el filtro de repuesto junto con el aspirador



#### RC SCHUKO

Control remoto desde herramientas eléctricas (MAX 2000 W)



#### LP

Sistema de recogida en rollo continuo Endless Bag



#### KDP

Kit diferencial de presión



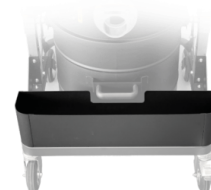
#### GRD

Puesta a tierra



#### BX

Contenedor en acero INOX AISI 304



#### AB

Contenedor por accesorios

## ACCESORIOS



### P12350

#### STARTER KIT Ø 50MM

Kit básico de accesorios específicos para la aspiración de sólidos y líquidos de 50 mm de diámetro



### P11887

#### KIT WET & DRY Ø 50MM

Kit completo de accesorios específicos para la aspiración de sólidos y líquidos de 50 mm de diámetro