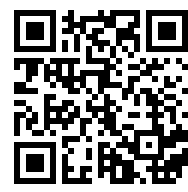


ASPIRADORES INDUSTRIALES MONOFÁSICOS WET&DRY

# XM35 JC LP

## ASPIRADOR INDUSTRIAL PARA LA PREPARACIÓN DE SUPERFICIES



Ver el vídeo!



**POTENCIA**  
2,6 kW - 3,5 HP



**APLICACIÓN**  
Polvos tóxicos o peligrosos



**SISTEMA DE RECOGIDA**  
Endless bag

## CARACTERÍSTICAS

- Diseñado para la extracción de polvo fino
- Filtro clase M de gran superficie con Jet Clean integrado
- Compacta y manejable
- Recogida de bolsas sin fin para evitar el contacto con el polvo

## HIGHLIGHTS



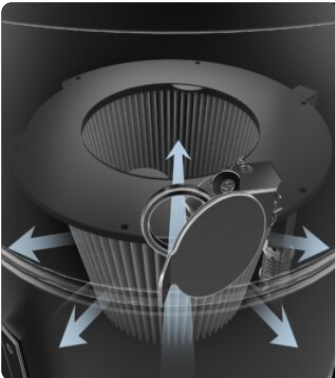
### UNIDAD DE SUCCIÓN

La succión se realiza mediante 2 motores by-pass controlados por interruptores independientes lo que permite al operario controlar el rendimiento de la succión. Los motores están dentro de una robusta carcasa con una esponja aislante para mantener un bajo nivel de ruido.



### UNIDAD DE FILTRACIÓN

La filtración está garantizada por un filtro de cartucho de poliéster de clase M (eficacia filtrante de 1 micron) con una elevada superficie filtrante que garantiza el paso del aire incluso con el filtro obstruido.



### SISTEMA DE LIMPIEZA DEL FILTRO JC

Equipado con el sistema de limpieza de filtros JetClean®. Debido a la diferente presión entre el exterior y el interior del aspirador, el sistema genera un flujo de aire a través del cartucho que desplaza el polvo de la superficie del filtro, manteniéndolo eficiente mientras trabaja y sin detener la succión.



### UNIDAD DE RECOGIDA

El material se recoge dentro de un robusto saco en rollo de plástico ajustable de 20 m de longitud. Una vez lleno el saco, sólo hay que sellarlo y retirarlo, sin contacto entre el operario y el material.

## DATOS TÉCNICOS

MOTOR	
Tipo	By-pass
Potencia	2,6 kW - 3,5 HP
Frecuencia	50/60 Hz
Voltaje	230 V
Depresión en continuo	250 mBar
Caudal máximo de aire	380 m3/h
Nivel de ruido	72 dB(A)

MÁQUINA	
Boca de aspiración	50 Ø mm
Sistema de recogida	Endless Bag
Dimensiones	585 x 545 mm
Altura	1395 mm
Peso	45 Kg

FILTRACIÓN	
Tipo de filtro primario	Cartucho
Superficie filtrante	16000 cm2
Clase de filtrado EN 60335-2-69	M
Media	Poliéster recubierto de PTFE
Sistema de limpieza de filtros	Jet Clean
Guillotina JetClean	Incluida

## EQUIPAMIENTO



### INDICADOR LUMINOSO DE FILTRO OBSTRUIDO

Indicador luminoso de filtro obstruido o a sustituir



### ENCHUFE TIPO SHUKO



### CABLE DE ALIMENTACIÓN



### ASA DE EMPUJE



### RUEDA CON FRENO

Rueda con freno integrado



### RUEDAS

Ruedas pivotantes que no dejan marcas



### CONSTRUCCIÓN DE ACERO

Robusta construcción industrial de acero pintado

## OPCIONES

### MEDIOS DE FILTRO DISPONIBLES



### HEPA 14

Filtro absoluto (EN 1822)  
22.000 cm<sup>2</sup> superficie filtrante  
Filtro antiestático clase H14 (EN 1822)  
Fibra de vidrio



### HEPA 13

Filtro absoluto (EN 1822)  
35.000 cm<sup>2</sup> superficie filtrante  
Filtro antiestático clase H13 (EN 1822)  
Fibra de vidrio

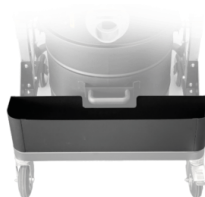
## ESTRUCTURA Y OPCIONES

**60<sup>Hz</sup>**

**60 HZ**  
Disponible en versión de 60 Hz



**GARANTÍA DE 3 AÑOS**  
Al comprar el filtro de repuesto junto con el aspirador



**AB**  
Contenedor por accesorios



**RC SCHUKO**  
Control remoto desde herramientas eléctricas (MAX 2000 W)



**GRD**  
Puesta a tierra

## ACCESORIOS



**P12350**  
**STARTER KIT Ø 50MM**  
Kit básico de accesorios específicos para la aspiración de sólidos y líquidos de 50 mm de diámetro



**P12348**  
**KIT POLVO Ø 50MM**  
Kit completo de accesorios específicos para la aspiración de polvo y sólidos de 50 mm de diámetro



**P13640**  
**KIT POLVO Ø 40MM**  
Kit completo de accesorios específicos para la aspiración de polvo y sólidos de 40 mm de diámetro



**P13638**  
**STARTER KIT Ø 40MM**  
Kit básico de accesorios específicos para la aspiración de sólidos y líquidos de 40 mm de diámetro