

ASPIRADORES INDUSTRIALES MONOFÁSICOS WET&DRY

# XM 35 JC LP

## ASPIRADOR INDUSTRIAL PARA LA PREPARACIÓN DE SUPERFICIES



Ver el vídeo!



**POTENCIA**  
2,6 kW - 3,5 HP



**APLICACIÓN**  
Polvos tóxicos o peligrosos



**SISTEMA DE RECOGIDA**  
Endless bag

**CARACTERÍSTICAS**

- Diseñado para la extracción de polvo fino
- Compacta y manejable
- Filtro clase M de gran superficie con Jet Clean integrado
- Recogida de bolsas sin fin para evitar el contacto con el polvo

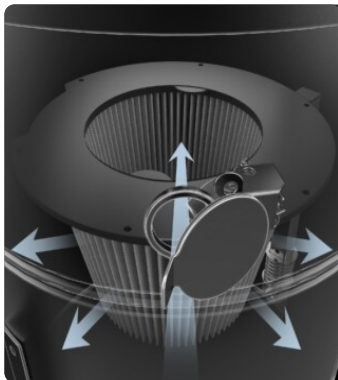
**HIGHLIGHTS**

**UNIDAD DE SUCCIÓN**

La succión se realiza mediante 2 motores by-pass controlados por interruptores independientes lo que permite al operario controlar el rendimiento de la succión. Los motores están dentro de una robusta carcasa con una esponja aislante para mantener un bajo nivel de ruido.


**UNIDAD DE FILTRACIÓN**

La filtración está garantizada por un filtro de cartucho de poliéster de clase M (eficacia filtrante de 1 micron) con una elevada superficie filtrante que garantiza el paso del aire incluso con el filtro obstruido.


**SISTEMA DE LIMPIEZA DEL FILTRO JC**

Equipado con el sistema de limpieza de filtros JetClean®. Debido a la diferente presión entre el exterior y el interior del aspirador, el sistema genera un flujo de aire a través del cartucho que desplaza el polvo de la superficie del filtro, manteniéndolo eficiente mientras trabaja y sin detener la succión.


**UNIDAD DE RECOGIDA**

El material se recoge dentro de un robusto saco en rollo de plástico ajustable de 20 m de longitud. Una vez lleno el saco, sólo hay que sellarlo y retirarlo, sin contacto entre el operario y el material.

**DATOS TÉCNICOS**
**MOTOR**

|                       |                 |
|-----------------------|-----------------|
| Tipo                  | By-pass         |
| Potencia              | 2,6 kW - 3,5 HP |
| Frecuencia            | 50/60 Hz        |
| Voltaje               | 230 V           |
| Depresión en continuo | 250 mBar        |
| Caudal máximo de aire | 380 m3/h        |
| Nivel de ruido        | 72 dB(A)        |

**MÁQUINA**

|                     |              |
|---------------------|--------------|
| Boca de aspiración  | 50 Ø mm      |
| Sistema de recogida | Endless Bag  |
| Dimensiones         | 585 x 545 mm |
| Altura              | 1395 mm      |
| Peso                | 45 Kg        |

**FILTRACIÓN**

|                                 |                              |
|---------------------------------|------------------------------|
| Tipo de filtro primario         | Cartucho                     |
| Superficie filtrante            | 16000 cm2                    |
| Clase de filtrado EN 60335-2-69 | M                            |
| Medía                           | Poliéster recubierto de PTFE |
| Sistema de limpieza de filtros  | Jet Clean                    |
| Guillotina JetClean             | Incluida                     |

## OPCIONES

### MEDIOS DE FILTRO DISPONIBLES



#### HEPA 14

Filtro absoluto (EN 1822)  
22.000 cm<sup>2</sup> superficie filtrante  
Filtro antiestático clase H14 (EN 1822)  
Fibra de vidrio



#### HEPA 13

Filtro absoluto (EN 1822)  
35.000 cm<sup>2</sup> superficie filtrante  
Filtro antiestático clase H13 (EN 1822)  
Fibra de vidrio

### ESTRUCTURA Y OPCIONES

**60**  **HZ**

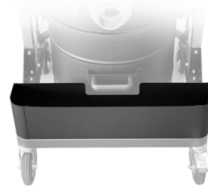
#### 60 HZ

Disponible en versión de 60 Hz



#### GARANTÍA DE 3 AÑOS

Al comprar el filtro de repuesto junto con el aspirador



#### AB

Contenedor por accesorios



#### RC SCHUKO

Control remoto desde herramientas eléctricas (MAX 2000 W)



#### GRD

Puesta a tierra

ACCESORIOS



**P12350**  
**STARTER KIT Ø 50MM**

Kit básico de accesorios específicos para la aspiración de sólidos y líquidos de 50 mm de diámetro



**P12348**  
**KIT POLVO Ø 50MM**

Kit completo de accesorios específicos para la aspiración de polvo y sólidos de 50 mm de diámetro



**P13640**  
**KIT POLVO Ø 40MM**

Kit completo de accesorios específicos para la aspiración de polvo y sólidos de 40 mm de diámetro



**P13638**  
**STARTER KIT Ø 40MM**

Kit básico de accesorios específicos para la aspiración de sólidos y líquidos de 40 mm de diámetro