

# TB 22

## ASPIRATEUR INDUSTRIEL



**PUISSANCE**  
2,2 kW - 3 HP



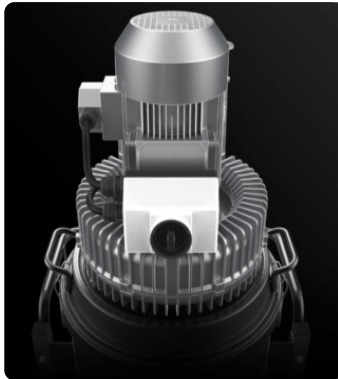
**APPLICATION**  
Poussières, solides et  
copeaux



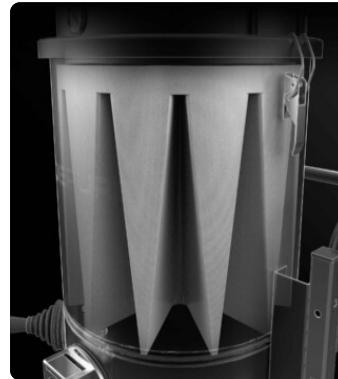
**CAPACITÉ**  
45 Lt

**CARACTÉRISTIQUES**

- Convient pour un fonctionnement continu, 24 heures sur 24, 7 jours sur 7
- Capacité de filtration et efficacité élevées
- Construction robuste en acier peint
- Plusieurs options de construction disponibles

**HIGHLIGHTS**

**UNITÉ D'ASPIRATION**

L'unité d'aspiration est une turbine à canal latéral avec un accouplement direct entre le moteur et la roue. La turbine à canal latéral est équipée d'une soupape de sécurité qui garantit un fonctionnement continu, sans entretien. Un silencieux métallique est inclus de série, garantissant un faible niveau sonore.


**UNITÉ DE FILTRATION**

La filtration est assurée par un filtre en étoile en polyester de classe M (efficacité de filtration de 1 micron) avec une surface filtrante élevée, qui garantit le passage de l'air même avec un filtre encrassé.


**SYSTÈME DE NETTOYAGE DE FILTRE**

Un secoueur de filtre manuel ergonomique permet de nettoyer facilement et rapidement le filtre, en éliminant la poussière et les débris de sa surface.


**UNITÉ DE COLLECTE**

Le matériau est recueilli dans un conteneur peint muni d'une poignée pour le libérer. Grâce aux 4 roues pivotantes robustes, le conteneur peut être facilement déplacé et le matériau collecté peut être éliminé.

**DONNÉES TECHNIQUES**
**MOTEUR**

|                               |                         |
|-------------------------------|-------------------------|
| Types                         | Turbine à canal latéral |
| Puissance                     | 2,2 kW - 3 HP           |
| Fréquence                     | 50/60 Hz                |
| Tension                       | 400 V                   |
| Dépression en marche continue | 220 mBar                |
| Débit d'air maximal           | 280 m3/h                |
| Classe d'isolation            | 55   F IP               |
| Niveau sonore                 | 74 dB(A)                |

**MACHINE**

|                     |                          |
|---------------------|--------------------------|
| Bouche d'aspiration | 70 Ø mm                  |
| Système de collecte | Cuve en acier            |
| Capacité            | 45 Lt                    |
| Dimensions          | 550 x 620 mm             |
| Hauteur             | 1353 mm                  |
| Poids               | 55 Kg                    |
| Soupape de sécurité | Soupape de sûreté à vide |

**FILTRATION**

|                                  |           |
|----------------------------------|-----------|
| Type de filtre primaire          | Étoile    |
| Surface du filtre                | 15000 cm2 |
| Classe de filtre EN 60335-2-69   | M         |
| Média                            | Polyester |
| Système de nettoyage des filtres | Manuel    |

OPTIONS

SUPPORTS FILTRANTS DISPONIBLES



**HEPA 14**  
Filtre absolu (EN 1822)  
22.000 cm<sup>2</sup> surface filtrante  
Filtre antistatique classe H14 (EN 1822)  
Fibres de verre



**PTFE ANT**  
Filtre PTFE antistatique (Classe M EN 60335-2-69)



**PTFE**  
Filtre PTFE (Classe M EN 60335-2-69)



**NOMEX**  
Filtre résistant 250° Celsius



**MTF**  
Filtre teflon (Classe M EN 60335-2-69)



**ANT M**  
Filtre antistatique (Classe M EN 60335-2-69)

STRUCTURE ET OPTIONS

**60<sup>Hz</sup>**

**60 HZ**  
Disponible en version 60Hz



**GARANTIE DE 3 ANS**  
En achetant le filtre de rechange avec l'aspirateur



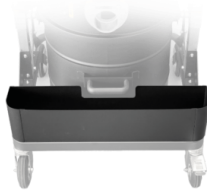
**CERTIFICATION ATEX**



**BX**  
Cuve en acier INOX AISI 304



**GX**  
Chambre et Cuve en acier INOX AISI 304



**AB**  
Panier pour accessoires



**PORTE-ACCESSOIRES**



**GRD**  
Mise à la terre



**KDP**  
KIT différentiel de pression



**FLT**  
Flotteur pour liquides

ACCESSOIRES



**P13638**  
**STARTER KIT Ø 40MM**

Kit base d'accessoires spécifiques pour l'aspiration de solides et de liquides de 40 mm de diamètre



**P12350**  
**STARTER KIT Ø 50MM**

Kit base d'accessoires spécifiques pour l'aspiration de solides et de liquides de 50 mm de diamètre



**P13639**  
**KIT WET & DRY Ø 40MM**

Kit complet d'accessoires spécifiques pour l'aspiration de solides et de liquides de 40 mm de diamètre



**P11887**  
**KIT WET & DRY Ø 50MM**

Kit complet d'accessoires spécifiques pour l'aspiration de solides et de liquides de 50 mm de diamètre



**P13640**  
**KIT POUSSIERE Ø 40MM**

Kit complet d'accessoires spécifiques pour l'aspiration de poussières et de solides de 40 mm de diamètre



**P12348**  
**KIT POUSSIERE Ø 50MM**

Kit complet d'accessoires spécifiques pour l'aspiration de poussières et de solides de 50 mm de diamètre



**P13970**  
**BRAS D'ASPIRATION ARTICULÉ Ø70**

Bras d'aspiration flexible en PVC pour installation sur modèles existants - longueur 1,2 m - d70