

INDUSTRIELLE DRUCKLUFTSAUGER

MINIAIR

INDUSTRIESTAUBSAUGER MIT DRUCKLUFT



ANWENDUNG
Stäube, Feststoffe und
Späne

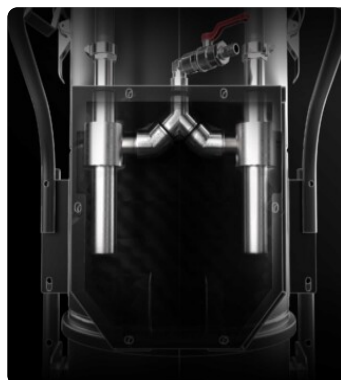


KAPAZITÄT
45 Lt

EIGENSCHAFTEN

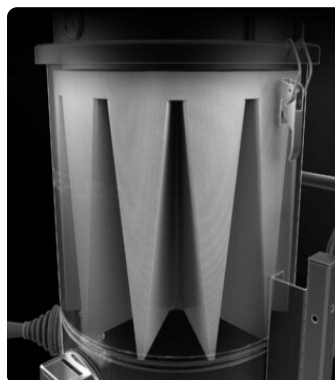
- Druckluftbetrieben
- Robuste Konstruktion aus lackiertem Stahl
- Hohe Filtrationskapazität und Effizienz
- Mehrere Konstruktionsoptionen verfügbar

HIGHLIGHTS



ABSAUGEINHEIT

Die Ansaugung erfolgt durch zwei Ejektoren, die ohne mechanische Elemente einen erheblichen Unterdruck in der Kammer erzeugen und damit die Ansaugung ermöglichen.



FILTEREINHEIT

Die Filtration wird durch einen Polyester-Sternfilter der Klasse M (Filtereffizienz 1 Mikron) mit einer hohen Filterfläche gewährleistet, die den Luftdurchlass auch bei verschmutztem Filter garantiert.



FILTERREINIGUNGSSYSTEM

Ein ergonomischer Handfilterrüttler ermöglicht eine einfache und schnelle Reinigung des Filters, wobei Staub und Verunreinigungen von der Filteroberfläche entfernt werden.



SAMMELEINHEIT

Das Material wird in einem lackierten Behälter mit Griff gesammelt, der das Entleeren ermöglicht. Dank der vier robusten Lenkrollen kann der Behälter mühelos bewegt und das gesammelte Material entsorgt werden.

TECHNISCHE DATEN

MOTOR

Typen	Venturi-Ejektor
Betriebsunterdruck	500 mBar
Maximaler Luftdurchsatz	300 m3/h
Geräuschpegel	78 dB(A)
Erforderliche Luft	2500 lt/min
Erforderlicher Druck	6 - 8 Bar

MASCHINE

Sauganschluss	70 Ø mm
Erfassungssystem	Stahlbehälter
Kapazität	45 Lt
Abmessungen	550 x 620 mm
Gesamthöhe	1150 mm
Gewicht	40 Kg

FILTRIERUNG

Primärer Filtertyp	Stern
Filteroberfläche	15000 cm2
Filterklasse EN 60335-2-69	M
Medien	Polyester
Filterreinigungssystem	Manuell

SERIENAUSSTATTUNG



**VENTIL FÜR DIE
DRUCKLUFTVERSORGUNG**



VAKUUMMETER

Vakuummeter zur Signalisierung, wenn der Filter verstopft ist oder ausgetauscht werden muss



SCHIEBEGRIFF



RAD MIT BREMSE

Nicht spurtreues Rad mit integrierter Bremse



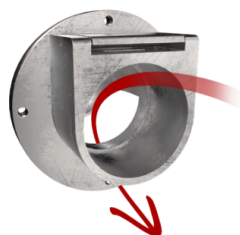
RÄDER

Schwenkbares, spurloses Rad



STAHLKONSTRUKTION

Robuste Konstruktion aus lackiertem Industriestahl



ABWEISER

Interner Ablenker zum Schutz des Filters

OPTIONEN

VERFÜGBARE FILTERMEDIEN



HEPA 14
Absolutfilter (EN 1822)
22.000 cm² Filterfläche
Antistatischer H14 Klasse Filter (EN 1822)
Glasfaser



PTFE ANT
Antistatischer PTFE Filter (M Klasse EN 60335-2-69)



ANT M
Antistatischer Filter (M Klasse EN 60335-2-69)



PTFE
PTFE Filter (M Klasse EN 60335-2-69)



MTF
Teflon Filter (M Klasse EN 60335-2-69)

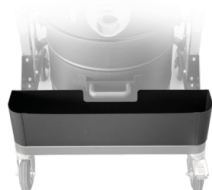


NOMEX
Filtermaterial für hohe Temperaturen bis 250° Celsius

STRUKTUR UND OPTIONEN



3 JAHRE GARANTIE
Beim Kauf des Ersatzfilters zusammen mit dem Sauger



AB
Zubehörkorb



BX
Edelstahl Behälter AISI 304 (V2A)



GX
Edelstahl Behälter AISI 304 (V2A) und Gehäuse



GRD
Erdung



FLT
Schwimmer

ZUBEHÖR

P13638
STARTER KIT Ø 40MM

Basis-Kit mit Zubehör zum Aufsaugen von Feststoffen und Flüssigkeiten, Durchmesser: 50 mm


P12350
STARTER KIT Ø 50MM

Basis-Kit mit Zubehör zum Aufsaugen von Feststoffen und Flüssigkeiten, Durchmesser: 50 mm


P13639
WET & DRY KIT Ø 40MM

Komplett-Kit mit Zubehör zum Aufsaugen von Feststoffen und Flüssigkeiten, Durchmesser: 40 mm


P11887
WET & DRY KIT Ø 50MM

Komplett-Kit mit Zubehör zum Aufsaugen von Feststoffen und Flüssigkeiten, Durchmesser: 50 mm


P13640
KIT ZUM TROCKENEINSATZ Ø 40MM

Komplett-Kit mit Zubehör zum Aufsaugen von Staub und Feststoffen, Durchmesser: 40 mm


P12348
KIT ZUM TROCKENEINSATZ Ø 50MM

Komplett-Kit mit Zubehör zum Aufsaugen von Staub und Feststoffen, Durchmesser: 50 mm


P13970
SAUGERARM Ø70

Flexibler PVC-Absaugarm zur Montage an vorhandenen Modellen - 1,2 m Länge - d70