

ASPIRATEURS INDUSTRIELS PNEUMATIQUE

# AC 65

## ASPIRATEUR INDUSTRIEL À AIR COMPRIMÉ



**APPLICATION**  
Poussières, solides et copeaux



**CAPACITÉ**  
65 Lt

**CARACTÉRISTIQUES**

- Fonctionne à l'air comprimé
- Capacité de filtration et efficacité élevées
- Construction robuste en acier peint
- Plusieurs options de construction disponibles

**HIGHLIGHTS**

**UNITÉ D'ASPIRATION**

L'aspiration est générée par un tube venturi, un dispositif permettant d'obtenir d'excellentes performances d'aspiration sans aucun mouvement mécanique ni composant électrique.


**UNITÉ DE FILTRATION**

L'entrée tangentielle facilite le dépôt du matériau aspiré dans le récipient grâce à l'effet cyclonique. La filtration est assurée par un filtre en étoile en polyester de classe M (efficacité de filtration 1 micron) avec une surface filtrante élevée, qui garantit le passage de l'air même avec un filtre sale.


**SYSTÈME DE NETTOYAGE DE FILTRE**

Un secoueur de filtre manuel ergonomique permet de nettoyer facilement et rapidement le filtre, en éliminant la poussière et les débris de sa surface.


**UNITÉ DE COLLECTE**

Le matériau est recueilli à l'intérieur d'un conteneur peint, muni d'une poignée permettant de le libérer. Grâce à ses 4 solides roues pivotantes, le conteneur peut être facilement déplacé et le matériau collecté peut être éliminé.

**DONNÉES TECHNIQUES**
**MOTEUR**

Types	Ejecteur Venturi
Dépression en marche continue	500 mBar
Débit d'air maximal	480 m3/h
Niveau sonore	80 dB(A)
Air nécessaire	2500 lt/min
Pression requise	6 - 8 Bar

**MACHINE**

Bouche d'aspiration	80 Ø mm
Système de collecte	Cuve en acier
Capacité	65 Lt
Dimensions	660 x 800 mm
Hauteur	1200 mm
Poids	62 Kg

**FILTRATION**

Type de filtre primaire	Étoile
Surface du filtre	24000 cm2
Classe de filtre EN 60335-2-69	M
Média	Polyester
Système de nettoyage des filtres	Manuel

OPTIONS

SUPPORTS FILTRANTS DISPONIBLES



**HEPA 14**  
Filtre absolu (EN 1822)  
22.000 cm<sup>2</sup> surface filtrante  
Filtre antistatique classe H14 (EN 1822)  
Fibres de verre



**PTFE ANT**  
Filtre PTFE antistatique (Classe M EN 60335-2-69)



**PTFE**  
Filtre PTFE (Classe M EN 60335-2-69)



**NOMEX**  
Filtre résistant 250° Celsius



**MTF**  
Filtre teflon (Classe M EN 60335-2-69)



**ANT M**  
Filtre antistatique (Classe M EN 60335-2-69)

STRUCTURE ET OPTIONS



**GARANTIE DE 3 ANS**

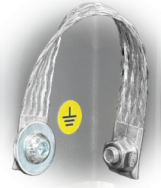
En achetant le filtre de rechange avec l'aspirateur



**LP**

Système de collecte continue des rouleaux Endless Bag

Endless Bag



**GRD**

Mise à la terre



**FLT**

Flotteur pour liquides



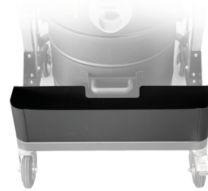
**BX**

Cuve en acier INOX AISI 304



**GX**

Chambre et Cuve en acier INOX AISI 304



**AB**

Panier pour accessoires

ACCESSOIRES



**P13638**  
**STARTER KIT Ø 40MM**

Kit base d'accessoires spécifiques pour l'aspiration de solides et de liquides de 40 mm de diamètre



**P12350**  
**STARTER KIT Ø 50MM**

Kit base d'accessoires spécifiques pour l'aspiration de solides et de liquides de 50 mm de diamètre



**P13639**  
**KIT WET & DRY Ø 40MM**

Kit complet d'accessoires spécifiques pour l'aspiration de solides et de liquides de 40 mm de diamètre



**P11887**  
**KIT WET & DRY Ø 50MM**

Kit complet d'accessoires spécifiques pour l'aspiration de solides et de liquides de 50 mm de diamètre



**P13640**  
**KIT POUSSIERE Ø 40MM**

Kit complet d'accessoires spécifiques pour l'aspiration de poussières et de solides de 40 mm de diamètre



**P12348**  
**KIT POUSSIERE Ø 50MM**

Kit complet d'accessoires spécifiques pour l'aspiration de poussières et de solides de 50 mm de diamètre