

INDUSTRIELLE DRUCKLUFTSAUGER

# AC 100

## INDUSTRIESAUGER MIT DRUCKLUFT



**ANWENDUNG**  
Stäube, Feststoffe und  
Späne



**KAPAZITÄT**  
100 Lt

**EIGENSCHAFTEN**

- Druckluftbetrieben
- Hohe Filtrationskapazität und Effizienz
- Robuste Konstruktion aus lackiertem Stahl
- Mehrere Konstruktionsoptionen verfügbar

**HIGHLIGHTS**


**ABSAUGEINHEIT**

Die Ansaugung erfolgt über ein Venturi-Rohr, eine Vorrichtung, die ohne mechanische Bewegung oder elektrische Komponenten eine hervorragende Ansaugleistung erzeugt.



**FILTEREINHEIT**

Der tangentielle Einlass erleichtert die Ablagerung des angesaugten Materials im Behälter dank des Zykloneffekts. Die Filtration wird durch einen Polyester-Sternfilter der Klasse M (Filtereffizienz 1 Mikron) mit großer Filterfläche gewährleistet, der den Luftdurchlass auch bei verschmutztem Filter garantiert.



**FILTERREINIGUNGSSYSTEM**

Ein ergonomischer Handfilterrüttler ermöglicht eine einfache und schnelle Reinigung des Filters, wobei Staub und Verunreinigungen von der Filteroberfläche entfernt werden.



**SAMMELEINHEIT**

Das Material wird in einem lackierten Behälter mit Griff gesammelt, der das Entleeren ermöglicht. Dank der vier robusten Lenkrollen kann der Behälter mühelos bewegt und das gesammelte Material entsorgt werden.

**TECHNISCHE DATEN**
**MOTOR**

Typen	Venturi-Ejektor
Betriebsunterdruck	500 mBar
Maximaler Luftdurchsatz	480 m3/h
Geräuschpegel	78 dB(A)
Erforderliche Luft	1233 lt/min
Erforderlicher Druck	6 - 8 Bar

**MASCHINE**

Sauganschluss	80 Ø mm
Erfassungssystem	Stahlbehälter
Kapazität	100 Lt
Abmessungen	660 x 800 mm
Gesamthöhe	1200 mm
Gewicht	62 Kg

**FILTRIERUNG**

Primärer Filtertyp	Stern
Filteroberfläche	24000 cm2
Filterklasse EN 60335-2-69	M
Medien	Polyester
Filterreinigungssystem	Manuell

**OPTIONEN**

**VERFÜGBARE FILTERMEDIEN**



**HEPA 14**  
Absolutfilter (EN 1822)  
22.000 cm<sup>2</sup> Filterfläche  
Antistatischer H14 Klasse Filter (EN 1822)  
Glasfaser



**PTFE ANT**  
Antistatischer PTFE Filter (M Klasse EN 60335-2-69)



**PTFE**  
PTFE Filter (M Klasse EN 60335-2-69)



**NOMEX**  
Filtermaterial für hohe Temperaturen bis 250° Celsius



**MTF**  
Teflon Filter (M Klasse EN 60335-2-69)



**ANT M**  
Antistatischer Filter (M Klasse EN 60335-2-69)

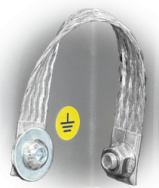
**STRUKTUR UND OPTIONEN**



**3 JAHRE GARANTIE**  
Beim Kauf des Ersatzfilters zusammen mit dem Sauger



**LP**  
Endless Bag System zum Sammeln von Endlosrollen



**GRD**  
Erdung



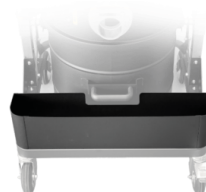
**FLT**  
Schwimmer



**BX**  
Edelstahl Behälter AISI 304 (V2A)



**GX**  
Edelstahl Behälter AISI 304 (V2A) und Gehäuse



**AB**  
Zubehörkorb

ZUBEHÖR



**P13638**

**STARTER KIT Ø 40MM**

Basis-Kit mit Zubehör zum Aufsaugen von Feststoffen und Flüssigkeiten, Durchmesser: 50 mm



**P12350**

**STARTER KIT Ø 50MM**

Basis-Kit mit Zubehör zum Aufsaugen von Feststoffen und Flüssigkeiten, Durchmesser: 50 mm



**P13639**

**WET & DRY KIT Ø 40MM**

Komplett-Kit mit Zubehör zum Aufsaugen von Feststoffen und Flüssigkeiten, Durchmesser: 40 mm



**P11887**

**WET & DRY KIT Ø 50MM**

Komplett-Kit mit Zubehör zum Aufsaugen von Feststoffen und Flüssigkeiten, Durchmesser: 50 mm



**P13640**

**KIT ZUM TROCKENEINSATZ Ø 40MM**

Komplett-Kit mit Zubehör zum Aufsaugen von Staub und Feststoffen, Durchmesser: 40 mm



**P12348**

**KIT ZUM TROCKENEINSATZ Ø 50MM**

Komplett-Kit mit Zubehör zum Aufsaugen von Staub und Feststoffen, Durchmesser: 50 mm