

ASPIRATOARE INDUSTRIALE CU AER COMPRIMAT

# AC 65

## ASPIRATOR INDUSTRIAL DE AER COMPRIMAT



**APLICARE**  
Pulberi, particule solide și  
așchii



**CAPACITATE**  
65 Lt

**CARACTERISTICI**

- Alimentat cu aer comprimat
- Capacitate și eficiență ridicate de filtrare
- Construcție robustă din oțel vopsit
- Mai multe opțiuni de construcție disponibile

**HIGHLIGHTS**

**ASPIRING UNI**

Aspirația este generată de un tub Venturi, un dispozitiv care permite generarea unei performanțe excelente de aspirație fără nicio mișcare mecanică sau componentă electrică.


**UNITATE DE FILTRARE**

Intrarea tangențială facilitează depunerea materialului aspirat în recipient datorită efectului ciclonic. Filtrarea este asigurată de un filtru stelar din poliester din clasa M (eficiență de filtrare 1 micron) cu o suprafață de filtrare ridicată, care garantează trecerea aerului chiar și cu un filtru murdar.


**SISTEM DE CURĂȚARE A FILTRULUI**

Un scuturător manual ergonomic de filtru permite curățarea ușoară și rapidă a filtrului, îndepărtând praful și resturile de pe suprafața filtrului.


**UNITATE DE COLECTARE**

Materialul este colectat în interiorul unui container vopsit, prevăzut cu un mâner care permite eliberarea acestuia. Datorită celor 4 roți pivotante robuste, containerul poate fi mutat cu ușurință și materialul colectat poate fi eliminat.

**DATE TEHNICE**
**MOTOR**

Tipuri	Ejector Venturi
Vacuum continuu	500 mBar
Debitul maxim de aer	480 m <sup>3</sup> /h
Nivelul de zgomot	80 dB(A)
Aer necesar	1233 lt/min
Presiunea necesară	6 - 8 Bar

**MAȘINĂ**

Intrare aspirație	80 Ø mm
Sistemul de colectare	Container din oțel
Capacitate	65 Lt
Dimensiuni	660 x 800 mm
Înălțime	1200 mm
Greutate	62 Kg

**FILTRARE**

Tip de filtru primar	Stellar
Suprafața filtrului	24000 cm <sup>2</sup>
Clasa de filtrare EN 60335-2-69	M
Media	Poliester
Sistem de curățare a filtrelor	Manual

OPȚIUNI

SUPORT FILTRU DISPONIBIL



**HEPA 14**  
Filtru absolut (EN 1822)  
22.000 cm<sup>2</sup> filter surface  
H14 Class Filter (EN 1822)  
Glass fiber



**PTFE ANT**  
Filtru antistatic PTFE (clasa M EN 60335-2-69)



**PTFE**  
Filtru PTFE (clasa M EN 60335-2-69)



**NOMEX**  
Filtru rezistent la 250 ° Celsius



**MTF**  
Filtru de teflon (clasa M EN 60335-2-69)



**ANT M**  
Filtru antistatic (clasa M EN 60335-2-69)

STRUCTURA ȘI OPȚIUNILE



**GARANȚIE DE 3 ANI**  
Achiziționând filtrul de schimb împreună cu aspiratorul



**LP**  
Sistem de ambalare Endless Bag



**GRD**  
Pregătire



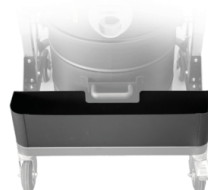
**FLT**  
Dispozitiv Floater



**BX**  
Coș din oțel inox AISI 304



**GX**  
Coș cu și cameră din oțel inoxidabil AISI 304



**AB**  
Cosul accesorii

ACCESORII



**P13638**

**KIT STANDARD Ø 40MM**

Kit de accesorii de bază, diametru de 50 mm, pentru aspirarea solidelor și lichidelor



**P12350**

**KIT STANDARD Ø 50MM**

Kit de accesorii de bază, diametru de 50 mm, pentru aspirarea solidelor și lichidelor



**P13639**

**KIT WET & DRY Ø 40MM**

Kit ce conține accesorii specifice aspirării solidelor și lichidelor, diametru 50 mm



**P11887**

**KIT WET & DRY Ø 50MM**

Kit ce conține accesorii specifice aspirării solidelor și lichidelor, diametru 50 mm



**P13640**

**KIT PENTRU SPAN Ø 40MM**

Kit ce conține accesorii specifice aspirării prafului și solidelor, diametru 40 mm



**P12348**

**KIT PENTRU SPAN Ø 50MM**

Kit ce conține accesorii specifice aspirării prafului și solidelor, diametru 50 mm