

INDUSTRIESAUGER FÜR ÖL UND SPÄNE

# CLEAN OIL T

## INDUSTRIESAUGER FÜR ÖL UND SPÄNE



Das Video ansehen!



**LEISTUNG**  
3 kW - 4 HP



**ANWENDUNG**  
Gemischte Öle und  
Schmierstoffe Späne



**KAPAZITÄT**  
100 lt

## EIGENSCHAFTEN

- Filterung und Wiederverwendung von Schmier- und Schneidölen
- Vereinfachte Flüssigkeitssammlung und Spänenmanagement
- Leistungsstarke Seitenkanalturbine mit Strömungsumkehr für das Ansaugen und Ableiten von Flüssigkeiten
- Robuste Konstruktion aus lackiertem Stahl

## HIGHLIGHTS



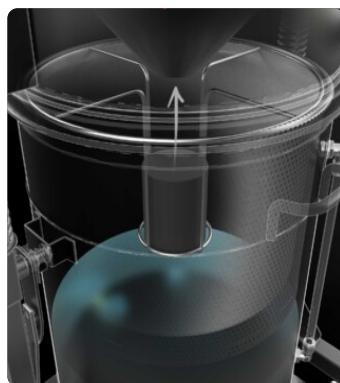
### ABSAUGEINHEIT

Die Absauganlage ist eine Seitenkanalverdichter mit direkter Kupplung zwischen Motor und Laufrad. Die Turbine ist mit einem Sicherheitsventil ausgestattet, das einen kontinuierlichen, wartungsfreien Betrieb gewährleistet. Die Turbine ist standardmäßig mit einem Metallschalldämpfer ausgestattet, der einen niedrigen Geräuschpegel gewährleistet.



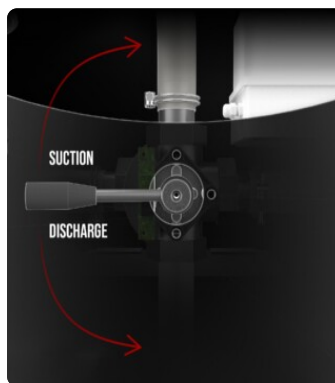
### FILTEREINHEIT

Die gesammelte Flüssigkeit durchläuft einen Flüssigkeitsfilter mit einer Effizienz von 150µ und einem Siebkorb, der die Späne auffängt und deren Entsorgung erleichtert. Auf diese Weise können auch die kleinsten Feststoffpartikel getrennt werden, sodass die gefilterte Flüssigkeit wiederverwendbar ist.



### SICHERHEITS-SCHWIMMER

Ein Schimmerschalter unterbricht sofort die Absaugung, wenn die Flüssigkeit einen bestimmten Füllstand des Behälters überschreitet und schützt so die Absauganlage.



### FLÜSSIGKEITS ENTLERUNGS SYSTEM

Ein praktischer Hebel an der Rückseite des Staubsaugers ermöglicht ein schnelles Umschalten zwischen Saugen und Entleeren des Behälters. Das Rückstromsystem nutzt die Abluft und sorgt für einen effizienten und schnellen Betrieb.

## TECHNISCHE DATEN

### MOTOR

Typen	Seitenkanalturbine
Leistung	3 kW - 4 HP
Frequenz	50/60 Hz
Spannung	400 V
Betriebsunterdruck	250 mBar
Maximaler Luftdurchsatz	350 m3/h
Geräuschpegel	78 dB(A)

### MASCHINE

Sauganschluss	50 Ø mm
Erfassungssystem	Stahlbehälter
Kapazität Feststoffe	50 lt
Kapazität der Flüssigkeit	100 lt
Flüssigkeitsentwässerungssystem	Entleerung durch
Abmessungen	840 X 710 mm
Gesamthöhe	1620 mm
Gewicht	78 Kg
Abtrennung von Feststoffen	Gegitterter Korb

### FILTRIERUNG

Primärer Filtertyp	Sack
Medien	Polypropylen 150µm

## SERIENAUSSTATTUNG



**ÖLPATRONE**  
Anti-Öl-Patrone zum Schutz des Motors



**FLÜSSIGKEITSSTANDANZEIGE**



**STROMKABEL**



**SCHLAUCH MIT ENTLADEPISTOLE**



**SCHIEBEGRIFF**



**4-POLIGER INDUSTRIESTECKER**



**SCHLAUCHHAKEN**



**VAKUUMMETER**  
Vakuummeter zur Signalisierung, wenn der Filter verstopft ist oder ausgetauscht werden muss



**RAD MIT BREMSE**  
Nicht spurtreues Rad mit integrierter Bremse



**RÄDER**  
Schwenkbares, spurloses Rad



**STAHLKONSTRUKTION**  
Robuste Konstruktion aus lackiertem Industriestahl



**GB**  
Metalgitter Korb



**FLT**  
Schwimmer

## OPTIONEN

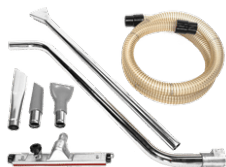
### STRUKTUR UND OPTIONEN



**BX**

Edelstahl Behälter AISI 304 (V2A)

## ZUBEHÖR



**P12354**

**ÖL UND SPÄNE KIT PRO Ø 40MM**

Komplett-Kit mit Zubehör für Öl- & Späne-Industriesauger, Durchmesser: 50 mm



**P12355**

**ÖL UND SPÄNE KIT PRO Ø 50MM**

Komplett-Kit mit Zubehör für Öl- & Späne-Industriesauger, Durchmesser: 50 mm



**P12351**

**ÖL & SPÄNE KIT Ø 40MM.**

Basis-Kit mit Zubehör für Öl- & Späne-Industriesauger, Durchmesser: 40 mm



**P12352**

**ÖL & SPÄNE KIT Ø 50MM.**

Basis-Kit mit Zubehör für Öl- & Späne-Industriesauger, Durchmesser: 50 mm