

# TB 22

## ASPIRADOR INDUSTRIAL



**POTENCIA**  
2,2 kW - 3 HP



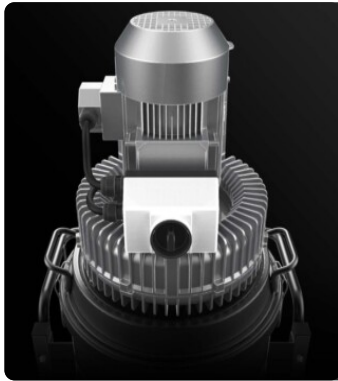
**APLICACIÓN**  
Polvos, sólidos y virutas



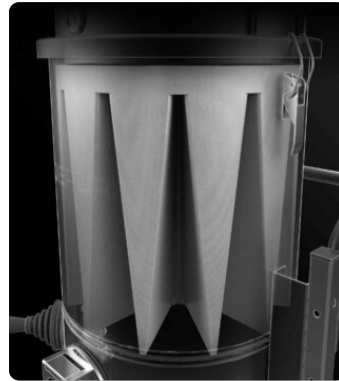
**CAPACIDAD**  
45 Lt

**CARACTERÍSTICAS**

- Idóneo para funcionamiento continuo, 24 horas al día, 7 días a la semana
- Alta capacidad de filtración y eficacia
- Robusta construcción de acero pintado
- Múltiples opciones de construcción disponibles

**HIGHLIGHTS**

**UNIDAD DE SUCCIÓN**

La unidad de succión es una turbina de canal lateral con un acoplamiento directo entre el motor y el impulsor. La turbina está equipada con una válvula de seguridad que garantiza un funcionamiento continuo y sin mantenimiento. La turbina incluye de serie un silenciador metálico que garantiza un bajo nivel de ruido.


**UNIDAD DE FILTRACIÓN**

La filtración está asegurada por un filtro de estrella de poliéster de clase M (eficacia filtrante de 1 micra) con una elevada superficie filtrante, que garantiza el paso del aire incluso con el filtro obstruido.


**SISTEMA DE LIMPIEZA DEL FILTRO**

Un sacudidor de filtro manual ergonómico permite limpiar el filtro fácil y rápidamente, eliminando el polvo y los residuos de la superficie del filtro.


**UNIDAD DE RECOGIDA**

El material se recoge dentro de un contenedor barnizado con un manija para desengancharlo. Gracias a las 4 robustas ruedas pivotantes, el contenedor puede desplazarse fácilmente y el material recogido puede eliminarse.

**DATOS TÉCNICOS**
**MOTOR**

|                       |                          |
|-----------------------|--------------------------|
| Tipo                  | Turbina de canal lateral |
| Potencia              | 2,2 kW - 3 HP            |
| Frecuencia            | 50/60 Hz                 |
| Voltaje               | 400 V                    |
| Depresión en continuo | 220 mBar                 |
| Caudal máximo de aire | 280 m3/h                 |
| Clase de aislamiento  | 55   F IP                |
| Nivel de ruido        | 74 dB(A)                 |

**MÁQUINA**

|                      |                     |
|----------------------|---------------------|
| Boca de aspiración   | 70 Ø mm             |
| Sistema de recogida  | Contenedor de acero |
| Capacidad            | 45 Lt               |
| Dimensiones          | 550 x 620 mm        |
| Altura               | 1353 mm             |
| Peso                 | 55 Kg               |
| Válvula de seguridad | Válvula de alivio   |

**FILTRACIÓN**

|                                 |           |
|---------------------------------|-----------|
| Tipo de filtro primario         | Estrella  |
| Superficie filtrante            | 15000 cm2 |
| Clase de filtrado EN 60335-2-69 | M         |
| Media                           | Poliéster |
| Sistema de limpieza de filtros  | Manuel    |

OPCIONES

MEDIOS DE FILTRO DISPONIBLES



**HEPA 14**  
Filtro absoluto (EN 1822)  
22.000 cm<sup>2</sup> superficie filtrante  
Filtro antiestático clase H14 (EN 1822)  
Fibra de vidrio



**PTFE ANT**  
Filtro antiestático PTFE (M clase EN 60335-2-69)



**PTFE**  
Filtro PTFE (M clase EN 60335-2-69)



**NOMEX**  
Filtro resistente a 250° Celsius



**MTF**  
Filtro Teflon (M clase EN 60335-2-69)



**ANT M**  
Filtro antiestático (M clase EN 60335-2-69)

## ESTRUCTURA Y OPCIONES

**60**  **HZ**

**60 HZ**  
Disponible en versión de 60 Hz



**GARANTÍA DE 3 AÑOS**  
Al comprar el filtro de repuesto junto con el aspirador



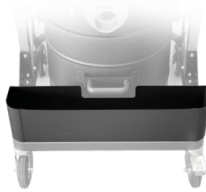
**CERTIFICACIÓN ATEX**



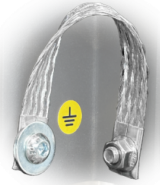
**BX**  
Contenedor en acero INOX AISI 304



**GX**  
Cámara y contenedor en acero INOX AISI 304á



**AB**  
Contenedor por accesorios



**GRD**  
Puesta a tierra



**KDP**  
Kit diferencial de presión



**FLT**  
Flotador para líquidos

ACCESORIOS



**P13638**  
**STARTER KIT Ø 40MM**

Kit básico de accesorios específicos para la aspiración de sólidos y líquidos de 40 mm de diámetro



**P12350**  
**STARTER KIT Ø 50MM**

Kit básico de accesorios específicos para la aspiración de sólidos y líquidos de 50 mm de diámetro



**P13639**  
**KIT WET & DRY Ø 40MM**

Kit completo de accesorios específicos para la aspiración de sólidos y líquidos de 40 mm de diámetro



**P11887**  
**KIT WET & DRY Ø 50MM**

Kit completo de accesorios específicos para la aspiración de sólidos y líquidos de 50 mm de diámetro



**P13640**  
**KIT POLVO Ø 40MM**

Kit completo de accesorios específicos para la aspiración de polvo y sólidos de 40 mm de diámetro



**P12348**  
**KIT POLVO Ø 50MM**

Kit completo de accesorios específicos para la aspiración de polvo y sólidos de 50 mm de diámetro



**P13970**  
**BRAZO DE ASPIRACIÓN ARTICULADO D70**

Brazo de aspiración flexible de PVC para instalación en modelos existentes - 1,2 m de longitud - d70