

DÉPOUSSIÉREURS INDUSTRIELS

# DF 22

## DÉPOUSSIÉREUR INDUSTRIEL



Voir la vidéo!



**PUISSANCE**  
2,2 kW - 3 HP



**APPLICATION**  
Poussières volatiles et en  
suspension

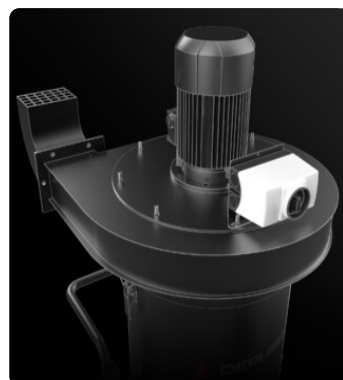


**CAPACITÉ**  
65 Lt

## CARACTÉRISTIQUES

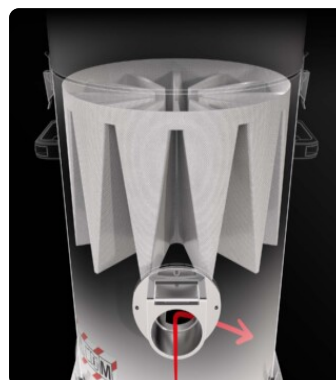
- Débits d'air très élevés pour les poussières en suspension
- Capacité de filtration et efficacité élevées
- Construction robuste en acier peint
- Bras d'aspiration disponible (également Atex)

## HIGHLIGHTS



### UNITÉ D'ASPIRATION

L'aspiration est générée par un ventilateur électrique spécialement conçu pour assurer le meilleur débit d'air tout en maintenant un bon niveau de vide.



### UNITÉ DE FILTRATION

La matière aspirée est déviée par un déflecteur protégeant le filtre principal. La filtration est assurée par un filtre en étoile en polyester de classe M (efficacité de filtration de 1 micron) avec une surface filtrante élevée, qui garantit le passage de l'air même avec un filtre sale.



### SYSTÈME DE NETTOYAGE DE FILTRE

Un secoueur de filtre manuel ergonomique permet de nettoyer facilement et rapidement le filtre, en éliminant la poussière et les débris de sa surface.



### UNITÉ DE COLLECTE

Le matériau est recueilli à l'intérieur d'un conteneur peint, muni d'une poignée permettant de le libérer. Grâce à ses 4 solides roues pivotantes, le conteneur peut être facilement déplacé et le matériau collecté peut être éliminé.

## DONNÉES TECHNIQUES

| MOTEUR                  |                        | MACHINE             |                      | FILTRATION                       |           |
|-------------------------|------------------------|---------------------|----------------------|----------------------------------|-----------|
| Types                   | ventilateur électrique | Bouche d'aspiration | 100   120   150 Ø mm | Type de filtre primaire          | Étoile    |
| Puissance               | 2,2 kW - 3 HP          | Système de collecte | Cuve en acier        | Surface du filtre                | 24000 cm2 |
| Fréquence               | 50/60 Hz               | Capacité            | 65 Lt                | Classe de filtre EN 60335-2-69   | M         |
| Tension                 | 400 V                  | Dimensions          | 660 x 800 mm         | Média                            | Polyester |
| Vide maximal mmH2O      | 350   350   350 mmH2O  | Hauteur             | 1630 mm              | Système de nettoyage des filtres | Manuel    |
| Niveau de vide statique | 340   320   280 mmH2O  | Poids               | 120 Kg               |                                  |           |
| Débit d'air maximal     | 800   1000   1400 m3/h |                     |                      |                                  |           |
| Classe d'isolation      | 55   F IP              |                     |                      |                                  |           |
| Niveau sonore           | 73 dB(A)               |                     |                      |                                  |           |

## EQUIPEMENT



**POIGNÉE DE POUSSÉE**



**PRISE**

Prise industrielle à 4 broches



**CÂBLE D'ALIMENTATION**



**ROUE AVEC FREIN**

Roue non marquante avec frein intégré



**ROUES**

Roues pivotantes non marquantes



**CONSTRUCTION EN ACIER**

Construction robuste en acier industriel

## OPTIONS

### SYSTÈMES DE NETTOYAGE DE FILTRES DISPONIBLES



**SP**

Décolmatage cartouches par injection air  
réseau air comprimé  
Filtre antistatique classe M (EN 60335-2-69),  
3 cartouches polyester antistatique, 9 m<sup>2</sup>  
surface filtrante

## SUPPORTS FILTRANTS DISPONIBLES



### HEPA 13

Filtre absolu (EN 1822)  
35.000 cm<sup>2</sup> surface filtrante  
Filtre antistatique classe H13 (EN 1822)  
Fibres de verre



### PTFE ANT

Filtre PTFE antistatique (Classe M EN 60335-2-69)



### PTFE

Filtre PTFE (Classe M EN 60335-2-69)



### NOMEX

Filtre résistant 250° Celsius



### BFL

Filtre classe M 38.000 cm<sup>2</sup>



### ANT M

Filtre antistatique (Classe M EN 60335-2-69)



### ACB

Filtre charbons actifs

## STRUCTURE ET OPTIONS

**60<sup>Hz</sup>**

### 60 HZ

Disponible en version 60Hz



### GARANTIE DE 3 ANS

En achetant le filtre de rechange avec l'aspirateur



### GRD

Mise à la terre



### BX

Cuve en acier INOX AISI 304



### GX

Chambre et Cuve en acier INOX AISI 304



### TX

Chambre, Cuve et Structure en acier INOX AISI 304



### 100 LT

Cuve 100 lt.



### SPARK TRAP

Conçu pour capturer les étincelles produites lors du soudage, du meulage ou du polissage de pièces métalliques

## ACCESSOIRES



### P12336

#### BRAS ASPIRANT Ø 160MM/L 3M

Bras d'aspiration de 160 mm de diamètre divisé en trois parties d'une longueur totale de 3 mètres, équipé d'une hotte articulée et d'u...



### P12300/200

#### RACCORD CONNEXION FLEXIBLE Ø 200MM

Bride de complement-flexible DN200 pour aspirateurs industriels DF



### P12300/180

#### RACCORD CONNEXION FLEXIBLE Ø 180MM

Bride de complement-flexible DN180 pour aspirateurs industriels DF



### P12300/150

#### RACCORD CONNEXION FLEXIBLE Ø 150MM

Bride de complement-flexible DN150 pour aspirateurs industriels DF



### P12300/120

#### RACCORD CONNEXION FLEXIBLE Ø 120MM

Bride de complement-flexible DN120 pour aspirateurs industriels DF



### P12300/100

#### RACCORD CONNEXION FLEXIBLE Ø 100MM

Bride de complement-flexible DN100 pour aspirateurs industriels DF



### P12334

#### RACCORD CONNEXION BRAS Ø 160MM

Bride de complement DN160 pour bras aspirants pour aspirateurs industriels DF