

INDUSTRIE ENTSTAUBER

DF 40

ENTSTAUBER MIT GROSSER LUFTMENGE



LEISTUNG
4 kW - 5,5 HP



ANWENDUNG
Flüchtige und schwebende
Stäube

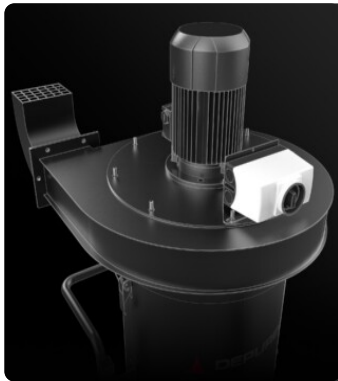


KAPAZITÄT
65 Lt

EIGENSCHAFTEN

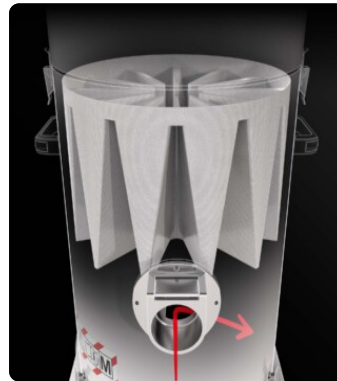
- Sehr hoher Luftdurchsatz für Schwebestaub
- Robuste Konstruktion aus lackiertem Stahl
- Hohe Filtrationskapazität und Effizienz
- Absaugarm erhältlich (auch ATEX)

HIGHLIGHTS



ABSAUGEINHEIT

Die Absaugung wird durch ein elektrisches Gebläse erzeugt, das speziell entwickelt wurde, um den besten Luftdurchsatz bei gleichzeitiger Aufrechterhaltung eines guten Vakuumniveaus zu gewährleisten.



FILTEREINHEIT

Das angesaugte Material wird durch ein Ablenkblech umgeleitet, das den Hauptfilter schützt. Die Filtration wird durch einen Polyester-Sternfilter der Klasse M (Filtereffizienz 1 Mikron) mit einer großen Filterfläche gewährleistet, die den Luftdurchlass auch bei verschmutztem Filter garantiert.



FILTERREINIGUNGSSYSTEM

Ein ergonomischer Handfilterrüttler ermöglicht eine einfache und schnelle Reinigung des Filters, wobei Staub und Verunreinigungen von der Filteroberfläche entfernt werden.



SAMMELEINHEIT

Das Material wird in einem lackierten Behälter mit Griff gesammelt, der das Entleeren ermöglicht. Dank der vier robusten Lenkrollen kann der Behälter mühelos bewegt und das gesammelte Material entsorgt werden.

TECHNISCHE DATEN

MOTOR

Typen	elektrischer Ventilator
Leistung	4 kW - 5,5 HP
Frequenz	50/60 Hz
Spannung	400 V
Maximales Vakuum mmH2O	370 340 270 mmH2O
Statisches Vakuumniveau	300 270 200 mmH2O
Maximaler Luftdurchsatz	1500 2100 2700 m3/h
Isolierstoffklasse	55 F IP
Geräuschpegel	73 dB(A)

MASCHINE

Sauganschluss	150 180 200 Ø mm
Erfassungssystem	Stahlbehälter
Kapazität	65 Lt
Abmessungen	630 x 1100 mm
Gesamthöhe	2150 mm
Gewicht	145 Kg

FILTRIERUNG

Primärer Filtertyp	Stern
Filteroberfläche	45000 cm2
Filterklasse EN 60335-2-69	M
Medien	Polyester
Filterreinigungssystem	Manuell

SERIENAUSSTATTUNG



SCHIEBEGRIFF



4-POLIGER INDUSTRIESTECKER



STROMKABEL



RAD MIT BREMSE

Nicht spurtreues Rad mit integrierter Bremse



RÄDER

Schwenkbares, spurloses Rad



STAHLKONSTRUKTION

Robuste Konstruktion aus lackiertem
Industriestahl

OPTIONEN

VERFÜGBARE FILTERMEDIEN



HEPA 13
Absolutfilter (EN 1822)
35.000 cm² Filterfläche
Antistatischer H13 Klasse Filter (EN 1822)
Glasfaser



PTFE ANT
Antistatischer PTFE Filter (M Klasse EN
60335-2-69)



ANT M
Antistatischer Filter (M Klasse EN
60335-2-69)



NOMEX
Filtermaterial für hohe Temperaturen bis
250° Celsius



PTFE
PTFE Filter (M Klasse EN 60335-2-69)

VERFÜGBARE FILTERREINIGUNGSSYSTEME



SP
Druckluftabreinigung
Antistatischer M Klasse Filter (EN
60335-2-69), 3 Polyester Filterpatrone, 9 m²
Filterfläche



PSC
Halbautomatischer pneumatischer
Filterrüttler

STRUKTUR UND OPTIONEN

60^{Hz}

60 HZ

Verfügbar in der 60Hz-Version



3 JAHRE GARANTIE

Beim Kauf des Ersatzfilters zusammen mit dem Sauger



BX

Edelstahl Behälter AISI 304 (V2A)



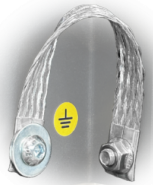
GX

Edelstahl Behälter AISI 304 (V2A) und Gehäuse



TX

Edelstahl Behälter AISI 304 (V2A), Gehäuse und Struktur



GRD

Erdung



SPARK TRAP

Wurde entwickelt, um Funken aufzufangen, die beim Schweißen, Schleifen oder Polieren von Metallteilen entstehen

ZUBEHÖR



P12300/150

FLANSCH FÜR SCHLAUCH Ø 150MM

Flansch für Industriesauger der Serie DF zum Anschließen eines Arms mit einem Durchmesser von 150 mm



P12300/180

FLANSCH FÜR SCHLAUCH Ø 180MM

Flansch für Industriesauger der Serie DF zum Anschließen eines Arms mit einem Durchmesser von 180 mm



P12300/200

FLANSCH FÜR SCHLAUCH Ø 200MM

Flansch für Industriesauger der Serie DF zum Anschließen eines Arms mit einem Durchmesser von 200 mm



P12334

FLANSCH FÜR ABSAUGARM Ø 160MM

Flansch für Industriesauger der Serie DF zum Anschließen eines Arms mit einem Durchmesser von 160 mm



P12336

ABSAUGARM Ø 160MM/L 3M

Schwenkbarer Saugarm mit einem Durchmesser von 160 mm, dreiteilig, Gesamtlänge: 3 m, mit schwenkbarer Haube und Ventil zum Regulieren des L ...