

EXTRACTOARE DE FUM DE SUDURĂ

AIR WELD

EXTRACTOR DE FUM INDUSTRIAL PENTRU TORȚE DE SUDURĂ



Urmăriți videoclipul!



PUTERE
1,3 kW - 1,5 HP



APLICARE
Fumul de sudură

CARACTERISTICI

- Aspirare eficientă a vaporilor de sudură
- Braț articulat de 3 metri pentru ușurință în utilizare
- Suprafață mare a filtrului pentru siguranță maximă
- Contor pentru a semnaliza schimbarea filtrului

HIGHLIGHTS

UNITATE ASPIRATOR

Aspirația este generată de un ventilator electric special conceput pentru a garanta cel mai bun debit de aer, menținând în același timp un nivel bun de vid.


UNITATEA DE FILTRARE

Un cartuș special cu o suprafață de filtrare foarte mare din clasa M, căptușit cu un covor de spălare cu efect de coalescență regenerabil, captează microneedulele rămase.


BRAȚ ARTICULAT

Un braț de aspirare lung facilitează poziționarea pentru a aspira direct la sursă și pentru a evita dispersarea prafului/fumurilor în mediul de lucru

DATE TEHNICE
MOTOR

Tipuri	ventilator electric
Putere	1,3 kW - 1,5 HP
Frecvență	50/60 Hz
Tensiune	400 V
Debitul maxim de aer	1400 m ³ /h
Nivelul de zgomot	72 dB(A)

MAȘINĂ

Intrare aspirație	160 Ø mm
Dimensiuni	700 x 750 mm
Înălțime	900 mm
Greutate	80 Kg

FILTRARE

Tip de filtru primar	Cartuș
Suprafața filtrului	120000 cm ²
Clasa de filtrare EN 60335-2-69	M
Media	celuloză

OPȚIUNI

STRUCTURA ȘI OPȚIUNILE

60  **HZ**

60 HZ
Disponibil în versiunea 60Hz



GARANȚIE DE 3 ANI
Achiziționând filtrul de schimb împreună cu aspiratorul



FILTRU CU CĂRBUNE ACTIV - 2,5 KG
Filtru suplimentar cu cărbune activ 2,5 kg

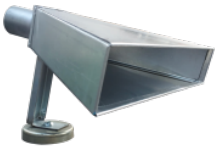


FILTRU CU CĂRBUNE ACTIV - 10 KG
Filtru de înlocuire primar cu cărbune activ de 10 kg



BANC DE EXTRAȚIE ȘI FILTRARE
Banc care poate fi instalat pentru extracția și filtrarea directă a fumului

ACCESORII



P12000
CAP FIX DE ASPIRARE, DREPTUNGIULAR (400X50MM)
Hota de aspirație din oțel zincat pentru colectarea fumurilor sau a prafului în suspenție. Conexiune pentru conducta cu diametrul de 50 m...



P12336
BRAȚ DE ASPIRARE Ø160 L. 3 M
Braț de aspirație cu diametrul de 160 mm îmbinat din trei segmente, cu o lungime totală de 3 metri, echipat cu o capotă articulată...