

SCHWEISSRAUCHABSAUGER

XM TORCH 1M

INDUSTRIESAUGER FÜR SCHWEISSRAUCH



Das Video ansehen!



LEISTUNG
1,3 kW - 1,8 HP



ANWENDUNG
Schweißbrauche



KAPAZITÄT
20 Lt

EIGENSCHAFTEN

- Kompakt und handlich
- Mehrstufige Filtration für maximale Sicherheit der Bediener
- Robuste, lackierte Stahlkonstruktion
- Möglichkeit der Fernbedienung direkt vom Schweißgerät aus

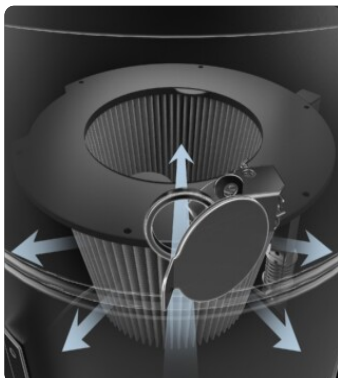
HIGHLIGHTS

ABSAUGEINHEIT

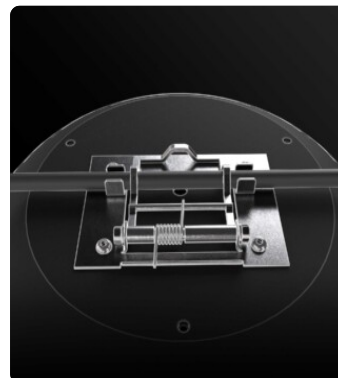
Die Absaugung wird von ein/zwei By-Pass-Motoren geliefert, die über unabhängige Schalter gesteuert werden, sodass der Bediener die Absaugleistung kontrollieren kann. Die Motoren befinden sich in einem robusten Gehäuse mit einer isolierenden Schaumschicht, um einen niedrigen Geräuschpegel zu gewährleisten.


FILTREINHEIT

Die Filtration wird durch eine Polyesterpatrone der Klasse M (Filtereffizienz 1 Mikron) mit großer Filterfläche gewährleistet, die den Luftdurchgang auch bei verschmutztem Filter garantiert.


FILTER REINIGUNGS SYSTEM JC

Ausgestattet mit dem JetClean®-Filterreinigungssystem. Aufgrund des unterschiedlichen Drucks zwischen der Außenseite und der Innenseite des Staubsaugers erzeugt das System einen Luftstrom durch die Patrone, der den Staub von der Oberfläche des Filters ablöst, so dass der Filter während der Arbeit effizient bleibt und die Saugleistung nicht unterbrochen wird.


FERNSTEUERUNG

Durch das Einführen des Schweißkabels in die Klammer beginnt der Sauger mit dem Absaugen, sobald der Bediener mit dem Schweißen beginnt, und stoppt einige Sekunden nach dem Ausschalten der Schweißpistole.

TECHNISCHE DATEN
MOTOR

| | |
|-------------------------|-----------------|
| Typen | By-pass |
| Leistung | 1,3 kW - 1,8 HP |
| Frequenz | 50/60 Hz |
| Spannung | 230 V |
| Betriebsunterdruck | 250 mBar |
| Maximaler Luftdurchsatz | 190 m3/h |
| Geräuschpegel | 72 dB(A) |
| Fernsteuerung | Erdungskabel |

MASCHINE

| | |
|------------------|---------------|
| Sauganschluss | 50 Ø mm |
| Erfassungssystem | Stahlbehälter |
| Kapazität | 20 Lt |
| Abmessungen | 534 x 471 mm |
| Gesamthöhe | 983 mm |
| Gewicht | 36 Kg |

FILTRIERUNG

| | |
|----------------------------|------------------------------|
| Primärer Filtertyp | Patrone |
| Filteroberfläche | 16000 cm2 |
| Filterklasse EN 60335-2-69 | M |
| Medien | PTFE-beschichtetes Polyester |
| Filterreinigungssystem | Jet Clean |
| JetClean-Schneidemaschine | Einschließlich |

OPTIONEN

VERFÜGBARE FILTERMEDIEN



HEPA 13
Absolutfilter (EN 1822)
35.000 cm² Filterfläche
Antistatischer H13 Klasse Filter (EN 1822)
Glasfaser



HEPA 14
Absolutfilter (EN 1822)
22.000 cm² Filterfläche
Antistatischer H14 Klasse Filter (EN 1822)
Glasfaser

STRUKTUR UND OPTIONEN

60^{Hz}

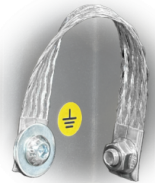
60 HZ
Verfügbar in der 60Hz-Version



3 JAHRE GARANTIE
Beim Kauf des Ersatzfilters zusammen mit dem Sauger



BX
Edelstahl Behälter AISI 304 (V2A)



GRD
Erdung

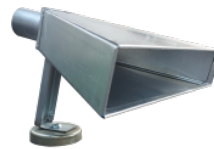
ZUBEHÖR



P13638
STARTER KIT Ø 40MM
Basis-Kit mit Zubehör zum Aufsaugen von Feststoffen und Flüssigkeiten, Durchmesser: 50 mm



P12301
GUMMIMUFFE FÜR „PUR“ SCHLAUCH Ø 50/40MM
Muffe aus antistatischem Leitgummi für Spiralschläuche aus PU, Durchmesser: 50/40 mm



P12000
ABSAUGSHAUBE (400X50MM)
Absaughaube aus verzinktem Stahl für Schweißrauch oder Schwebstaub. Anschluss für Durchmesser von 50 mm mit Bügel und Magnet zum Positio ...