

SCHWEISSRAUCHABSAUGER

# XM TOOLS

## INDUSTRIESAUGER FÜR MECHANISCHE BEARBEITUNG



**LEISTUNG**  
1,3 kW - 1,8 HP



**ANWENDUNG**  
Stäube, Feststoffe und  
Späne



**KAPAZITÄT**  
20 Lt

## EIGENSCHAFTEN

- Kompakt und handlich
- Mehrstufige Filtration für maximale Sicherheit der Bediener
- Robuste, lackierte Stahlkonstruktion
- Möglichkeit der Fernbedienung direkt vom Elektrowerkzeug aus

## HIGHLIGHTS



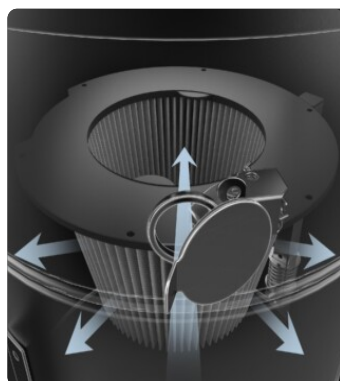
### ABSAUGEINHEIT

Die Absaugung wird von einem By-Pass-Motor bereitgestellt, der in einem robusten Gehäuse untergebracht ist und eine isolierende Schaumschicht zur Geräuschreduzierung aufweist.



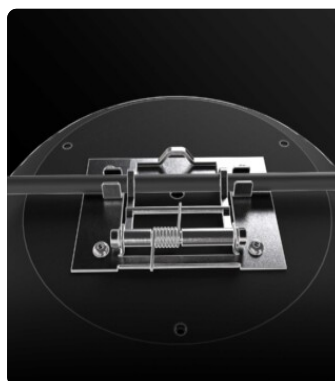
### FILTEREREINHEIT

Die Filtration wird durch eine Polyesterpatrone der Klasse M (Filtereffizienz 1 Mikron) mit großer Filterfläche gewährleistet, die den Luftdurchgang auch bei verschmutztem Filter garantiert.



### FILTER REINIGUNGS SYSTEM JC

Ausgestattet mit dem JetClean®-Filterreinigungssystem. Aufgrund des unterschiedlichen Drucks zwischen der Außenseite und der Innenseite des Staubsaugers erzeugt das System einen Luftstrom durch die Patrone, der den Staub von der Oberfläche des Filters ablöst, so dass der Filter während der Arbeit effizient bleibt und die Saugleistung nicht unterbrochen wird.



### FERNSTEUERUNG

Durch das Einführen des Schweißkabels in die Klammer beginnt der Sauger mit dem Absaugen, sobald der Bediener mit dem Schweißen beginnt, und stoppt einige Sekunden nach dem Ausschalten der Schweißpistole.

## TECHNISCHE DATEN

### MOTOR

Typen	By-pass
Leistung	1,3 kW - 1,8 HP
Frequenz	50/60 Hz
Spannung	230 V
Betriebsunterdruck	250 mBar
Maximaler Luftdurchsatz	190 m3/h
Geräuschpegel	72 dB(A)
Fernsteuerung	Steckdose für Elektrowerkzeug

### MASCHINE

Sauganschluss	50 Ø mm
Erfassungssystem	Stahlbehälter
Kapazität	20 Lt
Abmessungen	534 x 471 mm
Gesamthöhe	983 mm
Gewicht	36 Kg

### FILTRIERUNG

Primärer Filtertyp	Patrone
Filteroberfläche	16000 cm2
Filterklasse EN 60335-2-69	M
Medien	PTFE-beschichtetes Polyester
Filterreinigungssystem	Jet Clean
JetClean-Schneidemaschine	Einschließlich

## SERIENAUSSTATTUNG



**SHUKO-STECKER**



**WARNLEUCHTE FÜR  
FILTERVERSTOPFUNG**

Warnleuchte Filter verstopft oder muss ausgetauscht werden



**STROMKABEL**



**RAD MIT BREMSE**

Nicht spurtreues Rad mit integrierter Bremse



**RÄDER**

Schwenkbares, spurloses Rad



**STAHLKONSTRUKTION**

Robuste Konstruktion aus lackiertem Industriestahl



**JC**

Jet Clean Abreinigungssystem

## OPTIONEN

### VERFÜGBARE FILTERMEDIEN



**HEPA 13**

Absolutfilter (EN 1822)  
35.000 cm<sup>2</sup> Filterfläche  
Antistatischer H13 Klasse Filter (EN 1822)  
Glasfaser



**HEPA 14**

Absolutfilter (EN 1822)  
22.000 cm<sup>2</sup> Filterfläche  
Antistatischer H14 Klasse Filter (EN 1822)  
Glasfaser

## STRUKTUR UND OPTIONEN

**60<sup>Hz</sup>**

**60 HZ**

Verfügbar in der 60Hz-Version



**3 JAHRE GARANTIE**

Beim Kauf des Ersatzfilters zusammen mit dem Sauger



**BX**

Edelstahl Behälter AISI 304 (V2A)



**GRD**

Erdung

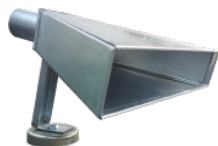
## ZUBEHÖR



**P13638**

**STARTER KIT Ø 40MM**

Basis-Kit mit Zubehör zum Aufsaugen von Feststoffen und Flüssigkeiten, Durchmesser: 50 mm



**P12000**

**ABSAUGSHAUBE (400X50MM)**

Absaughaube aus verzinktem Stahl für Schweißrauch oder Schwebstaub. Anschluss für Durchmesser von 50 mm mit Bügel und Magnet zum Positio ...