

EXTRACTOARE DE FUM DE SUDURĂ

# XM TOOLS

## ASPIRATOR INDUSTRIAL PENTRU PRELUCRARE MECANICĂ



**PUTERE**  
1,3 kW - 1,8 HP



**APLICARE**  
Pulberi, particule solide și  
așchii



**CAPACITATE**  
20 Lt

**CARACTERISTICI**

- Compact și manevrabil
- Filtrare în mai multe etape pentru siguranța maximă a operatorului
- Construcție robustă din oțel vopsit
- Posibilitatea de operare directă de la distanță de la scula electrică

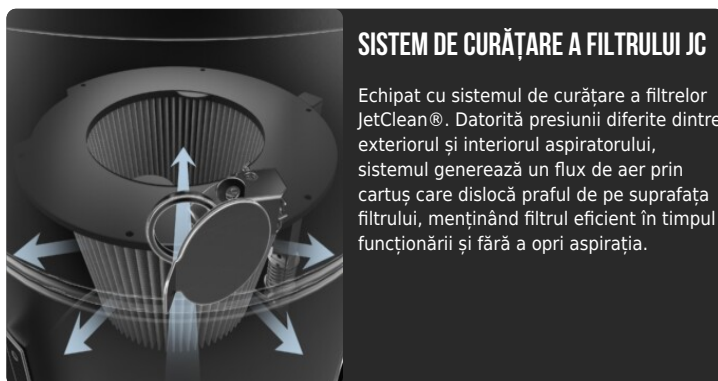
**HIGHLIGHTS**

**UNITATE DE ASPIRAȚIE**

Aspirația este asigurată de 1 motor by-pass în interiorul unei carcase robuste, cu un burete izolator pentru menținerea unui nivel redus de zgomot.


**UNITATE DE FILTRARE**

Filtrarea este garantată de un cartuș filtrant din poliester din clasa M (eficiență de filtrare 1 micron) cu o suprafață de filtrare ridicată, care garantează trecerea aerului chiar și cu un filtru murdar.


**SISTEM DE CURĂȚARE A FILTRULUI JC**

Echiptat cu sistemul de curățare a filtrelor JetClean®. Datorită presiunii diferite dintre exteriorul și interiorul aspiratorului, sistemul generează un flux de aer prin cartuș care dislocă praful de pe suprafața filtrului, menținând filtrul eficient în timpul funcționării și fără a opri aspirația.


**CONTROL DE LA DISTANȚĂ**

Prin trecerea cablului electric al sudorului prin clemă, unitatea de aspirare începe să aspire atunci când operatorul începe să sudeze și se oprește la câteva secunde după ce torța este oprită.

**DATE TEHNICE**
**MOTOR**

|                        |                              |
|------------------------|------------------------------|
| Tipuri                 | By-pass                      |
| Putere                 | 1,3 kW - 1,8 HP              |
| Frecvență              | 50/60 Hz                     |
| Tensiune               | 230 V                        |
| Vacuum continuu        | 250 mBar                     |
| Debitul maxim de aer   | 190 m3/h                     |
| Nivelul de zgomot      | 72 dB(A)                     |
| Control de la distanță | Priză pentru scule electrice |

**MAȘINĂ**

|                       |                    |
|-----------------------|--------------------|
| Intrare aspirație     | 50 Ø mm            |
| Sistemul de colectare | Container din oțel |
| Capacitate            | 20 Lt              |
| Dimensiuni            | 534 x 471 mm       |
| Înălțime              | 983 mm             |
| Greutate              | 36 Kg              |

**FILTRARE**

|                                 |                            |
|---------------------------------|----------------------------|
| Tip de filtru primar            | Cartuș                     |
| Suprafața filtrului             | 16000 cm <sup>2</sup>      |
| Clasa de filtrare EN 60335-2-69 | M                          |
| Media                           | Poliester acoperit cu PTFE |
| Sistem de curățare a filtrelor  | Jet Clean                  |
| JetClean ghilotină              | Inclusiv                   |

## OPȚIUNI

### SUPPORT FILTRU DISPONIBIL



**HEPA 13**  
Filtru absolut (EN 1822)  
35.000 cm<sup>2</sup> filter surface  
H13 Class Filter (EN 1822)  
Glass fiber



**HEPA 14**  
Filtru absolut (EN 1822)  
22.000 cm<sup>2</sup> filter surface  
H14 Class Filter (EN 1822)  
Glass fiber

### STRUCTURA ȘI OPȚIUNILE

**60<sup>Hz</sup>**

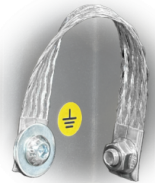
**60 HZ**  
Disponibil în versiunea 60Hz



**GARANȚIE DE 3 ANI**  
Achiziționând filtrul de schimb împreună cu aspiratorul



**BX**  
Coș din oțel inox AISI 304

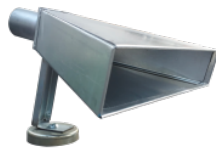


**GRD**  
Pregătire

## ACCESORII



**P13638**  
**KIT STANDARD Ø 40MM**  
Kit de accesorii de bază, diametru de 50 mm, pentru aspirarea solidelor și lichidelor



**P12000**  
**CAP FIX DE ASPIRARE, DREPTUNGIULAR (400X50MM)**  
Hota de aspirație din oțel zincat pentru colectarea fumurilor sau a prafului în suspenție. Conexiune pentru conducta cu diametrul de 50 m...