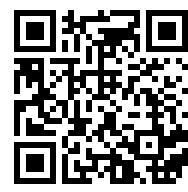


ASPIRADORES DE HUMOS DE SOLDADURA

XM TORCH 1M

ASPIRADOR INDUSTRIAL PARA ANTORCHAS DE SOLDADURA



Ver el vídeo!



POTENCIA
1,3 kW - 1,8 HP



APLICACIÓN
Humos de soldadura



CAPACIDAD
20 Lt

CARACTERÍSTICAS

- Compacto y manejable
- Filtración multietapa para la máxima seguridad de los operadores
- Construcción robusta de acero pintado
- Posibilidad de accionamiento remoto directo desde la soldadora

HIGHLIGHTS



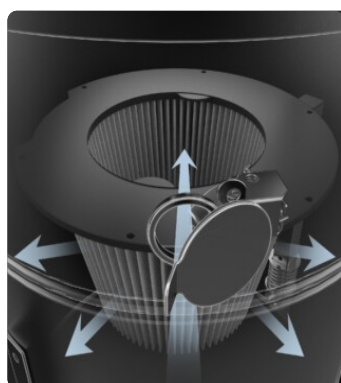
UNIDAD DE SUCCIÓN

La succión se realiza mediante 1/2 motores by-pass controlados por interruptores independientes lo que permite al operario controlar el rendimiento de la succión. Los motores están dentro de una robusta carcasa con una esponja aislante para mantener un bajo nivel de ruido.



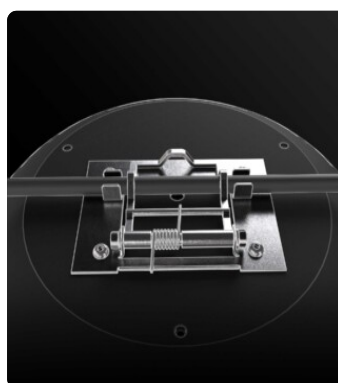
UNIDAD DE FILTRACIÓN

La filtración está garantizada por un filtro de cartucho de poliéster de clase M (eficacia filtrante de 1 micron) con una elevada superficie filtrante que garantiza el paso del aire incluso con el filtro obstruido.



SISTEMA DE LIMPIEZA DEL FILTRO JC

Equipado con el sistema de limpieza de filtros JetClean®. Debido a la diferente presión entre el exterior y el interior del aspirador, el sistema genera un flujo de aire a través del cartucho que desplaza el polvo de la superficie del filtro, manteniéndolo eficiente mientras trabaja y sin detener la succión.



CONTROL REMOTO

Pasando el cable eléctrico del soldador a través de la pinza, la unidad de aspiración comienza a aspirar cuando el operario empieza a soldar y se apaga unos segundos después de apagar el soplete.

DATOS TÉCNICOS

MOTOR

Tipo	By-pass
Potencia	1,3 kW - 1,8 HP
Frecuencia	50/60 Hz
Voltaje	230 V
Depresión en continuo	250 mBar
Caudal máximo de aire	190 m3/h
Nivel de ruido	72 dB(A)
Control remoto	Cable de puesta a tierra

MÁQUINA

Boca de aspiración	50 Ø mm
Sistema de recogida	Contenedor de acero
Capacidad	20 Lt
Dimensiones	534 x 471 mm
Altura	983 mm
Peso	36 Kg

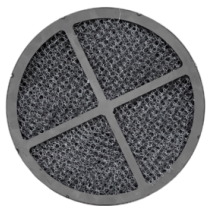
FILTRACIÓN

Tipo de filtro primario	Cartucho
Superficie filtrante	16000 cm2
Clase de filtrado EN 60335-2-69	M
Media	Poliéster recubierto de PTFE
Sistema de limpieza de filtros	Jet Clean
Guillotina JetClean	Incluida

EQUIPAMIENTO



REGULADOR DE CAUDAL DE AIRE



FILTRO PARACHISPAS

Filtro de protección que impide el paso de chispas



ENCHUFE TIPO SHUKO



CABLE DE ALIMENTACIÓN



RUEDA CON FRENO

Rueda con freno integrado



RUEDAS

Ruedas pivotantes que no dejan marcas



CONSTRUCCIÓN DE ACERO

Robusta construcción industrial de acero pintado



INDICADOR LUMINOSO DE FILTRO OBSTRUIDO

Indicador luminoso de filtro obstruido o a sustituir

OPCIONES

MEDIOS DE FILTRO DISPONIBLES



HEPA 13

Filtro absoluto (EN 1822)
35.000 cm² superficie filtrante
Filtro antiestático clase H13 (EN 1822)
Fibra de vidrio



HEPA 14

Filtro absoluto (EN 1822)
22.000 cm² superficie filtrante
Filtro antiestático clase H14 (EN 1822)
Fibra de vidrio

ESTRUCTURA Y OPCIONES

60[✓] HZ

60 HZ

Disponible en versión de 60 Hz



GARANTÍA DE 3 AÑOS

Al comprar el filtro de repuesto junto con el aspirador



BX

Contenedor en acero INOX AISI 304



GRD

Puesta a tierra

ACCESORIOS



P13638

STARTER KIT Ø 40MM

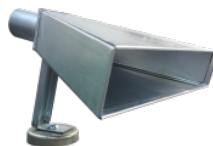
Kit básico de accesorios específicos para la aspiración de sólidos y líquidos de 40 mm de diámetro



P12301

MANGUITO PARA FLEXIBLE «PUR» Ø 50/40MM

Manguito de goma cargada al carbono antiestática para tubo flexible en espiral de poliuretano de 50/40 mm de diámetro



P12000

CAMPANA DE ASPIRACION (400X50MM)

Campana de aspiración de acero galvanizado para humos derivados de operaciones de soldadura o polvo en suspensión. Conexión para tubos de ...