

ASPIRADORES DE HUMOS DE SOLDADURA

# XM TOOLS

## ASPIRADOR INDUSTRIAL PARA MECANIZADO



**POTENCIA**  
1,3 kW - 1,8 HP



**APLICACIÓN**  
Polvos, sólidos y virutas



**CAPACIDAD**  
20 Lt

## CARACTERÍSTICAS

- Compacto e maneggevole
- Filtración multietapa para la máxima seguridad de los operadores
- Construcción robusta de acero pintado
- Posibilidad de accionamiento remoto directo desde herramienta eléctrica

## HIGHLIGHTS



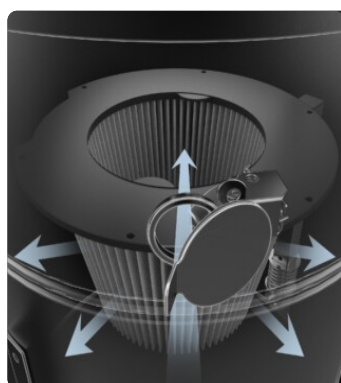
### UNIDAD DE SUCCIÓN

La succión es proporcionada por 1 motor by-pass dentro de una robusta carcasa con una esponja aislante para mantener un bajo nivel de ruido.



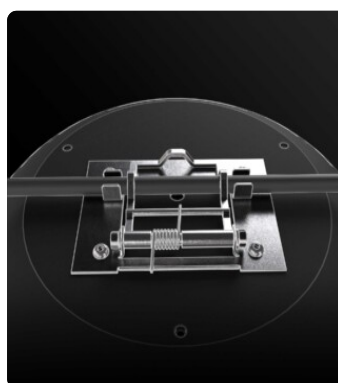
### UNIDAD DE FILTRACIÓN

La filtración está garantizada por un filtro de cartucho de poliéster de clase M (eficacia filtrante de 1 micron) con una elevada superficie filtrante que garantiza el paso del aire incluso con el filtro obstruido.



### SISTEMA DE LIMPIEZA DEL FILTRO JC

Equipado con el sistema de limpieza de filtros JetClean®. Debido a la diferente presión entre el exterior y el interior del aspirador, el sistema genera un flujo de aire a través del cartucho que desplaza el polvo de la superficie del filtro, manteniéndolo eficiente mientras trabaja y sin detener la succión.



### CONTROL REMOTO

Pasando el cable eléctrico del soldador a través de la pinza, la unidad de aspiración comienza a aspirar cuando el operario empieza a soldar y se apaga unos segundos después de apagar el soplete.

## DATOS TÉCNICOS

### MOTOR

Tipo	By-pass
Potencia	1,3 kW - 1,8 HP
Frecuencia	50/60 Hz
Voltaje	230 V
Depresión en continuo	250 mBar
Caudal máximo de aire	190 m3/h
Nivel de ruido	72 dB(A)
Control remoto	Enchufe para herramienta eléctrica

### MÁQUINA

Boca de aspiración	50 Ø mm
Sistema de recogida	Contenedor de acero
Capacidad	20 Lt
Dimensiones	534 x 471 mm
Altura	983 mm
Peso	36 Kg

### FILTRACIÓN

Tipo de filtro primario	Cartucho
Superficie filtrante	16000 cm2
Clase de filtrado EN 60335-2-69	M
Media	Poliéster recubierto de PTFE
Sistema de limpieza de filtros	Jet Clean
Guillotina JetClean	Incluida

## EQUIPAMIENTO



**ENCHUFE TIPO SHUKO**



**INDICADOR LUMINOSO DE FILTRO  
OBSTRUIDO**

Indicador luminoso de filtro obstruido o a  
sustituir



**CABLE DE ALIMENTACIÓN**



**RUEDA CON FRENO**

Rueda con freno integrado



**RUEDAS**

Ruedas pivotantes que no dejan marcas



**CONSTRUCCIÓN DE ACERO**

Robusta construcción industrial de acero  
pintado



**JC**

Jet Clean

## OPCIONES

### MEDIOS DE FILTRO DISPONIBLES



**HEPA 13**

Filtro absoluto (EN 1822)  
35.000 cm<sup>2</sup> superficie filtrante  
Filtro antiestático clase H13 (EN 1822)  
Fibra de vidrio



**HEPA 14**

Filtro absoluto (EN 1822)  
22.000 cm<sup>2</sup> superficie filtrante  
Filtro antiestático clase H14 (EN 1822)  
Fibra de vidrio

## ESTRUCTURA Y OPCIONES

**60<sup>✓</sup> HZ**

**60 HZ**

Disponible en versión de 60 Hz



**GARANTÍA DE 3 AÑOS**

Al comprar el filtro de repuesto junto con el aspirador



**BX**

Contenedor en acero INOX AISI 304



**GRD**

Puesta a tierra

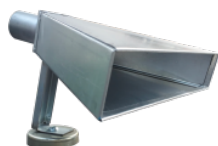
## ACCESORIOS



**P13638**

**STARTER KIT Ø 40MM**

Kit básico de accesorios específicos para la aspiración de sólidos y líquidos de 40 mm de diámetro



**P12000**

**CAMPANA DE ASPIRACION (400X50MM)**

Campana de aspiración de acero galvanizado para humos derivados de operaciones de soldadura o polvo en suspensión. Conexión para tubos de ...