

ASPIRATORI INDUSTRIALI ATEX ED ACD

BL 45 JC DEX 1/3D – 1/2D

ASPIRATORE INDUSTRIALE ATEX PER POLVERI FINI DI TIPO IIIC



POTENZA
1,1 kW - 1,5 HP



APPLICAZIONE
Polveri combustibili



CAPACITA'
45 Lt

VANTAGGI

- Certificato per lavoro intensivo e continuativo in zone ATEX 21 e 22
- Doppio livello di filtrazione progressiva in classe M ed H14, con completa messa a terra
- Compatto, robusto e maneggevole
- Protezione interna certificata Categoria 1D per la massima sicurezza

HIGHLIGHTS



UNITÀ ASPIRANTE

L'unità aspirante è un potente motore Brushless, adatto al lavoro in continuo. Sulla testa dell'aspiratore sono installati due filtri: uno a protezione del motore e l'altro posizionato sull'uscita dell'aria. L'aria che fuoriesce è totalmente filtrata



UNITÀ FILTRANTE

L'aspiratore equipaggia due livelli di filtrazione ad efficienza progressiva installati in serie: un filtro a cartuccia in poliestere in classe M (efficienza di filtrazione 1 micron) ed un filtro assoluto secondario in classe H14.



CERTIFICAZIONE INTERNA CAT 1D - ZONA 20

Grazie alla camera certificata 1D - zona 20, l'aspiratore garantisce massima sicurezza e conformità nell'aspirazione di polveri combustibili o conduttive (Gruppo IIIC), anche quando queste vengono contenute all'interno dell'unità.



UNITÀ DI RACCOLTA

Il materiale viene raccolto all'interno di un contenitore in acciaio inox AISI 304, completo di maniglia in metallo che ne consente lo sgancio, per evitare ogni scintilla che potrebbe essere generata dalla carica elettrostatica.

DATI TECNICI

MOTORE

| | |
|------------------------|-----------------|
| Tipologie | Brushless |
| Potenza | 1,1 kW - 1,5 HP |
| Frequenza | 50/60 Hz |
| Voltaggio | 230 V |
| Massimo vuoto mmH2O | 230 mmH2O |
| Massima portata d'aria | 220 m3/h |
| Livello di rumorosità | 72 dB(A) |

MACCHINA

| | |
|-------------------------|---|
| Marcatura ATEX | II 1/2D Ex h IIIC T140 Da/Db II 1/3D Ex h IIIC T140 Da/Dc |
| Categoria EX | 1/3D - 1/2D |
| Temperatura di utilizzo | -20/+40 C° |
| Bocca aspirante | 50 Ø mm |
| Sistema di raccolta | Contenitore in acciaio Inox AISI304 |
| Capacità | 45 Lt |
| Dimensioni | 540 x 620 mm |
| Altezza | 1300 mm |
| Peso | 45 Kg |

FILTRAZIONE

| | |
|----------------------------------|------------------------|
| Tipologia filtro primario | Cartuccia |
| Superficie filtrante | 16000 cm2 |
| Classe filtrazione EN 60335-2-69 | M |
| Media | Poliestere Antistatico |
| Sistema Pulizia filtro | Jet Clean |
| Ghigliottina JetClean | Inclusa |
| Filtro Assoluto Secondario | H14 - Incluso |
| Filtro aria in entrata | Incluso |
| Filtro aria in uscita | Incluso |
| Filtro assoluto in soffiaggio | Incluso |

DOTAZIONI



CERTIFICAZIONE ATEX DA ENTE TERZO



ASPIRATORE DRY TYPE
Aspiratore certificato ATEX con filtrazione delle polveri a secco, come da EN17348



GRD
Messa a terra



MANIGLIONE DI SPINTA



CAVO DI ALIMENTAZIONE



RUOTA CON FRENO
Ruota antitraccia con freno integrato



RUOTE
Ruote antitraccia pivotanti



SD
Ghiigliottina



BX
Contenitore in acciaio INOX AISI 304



JC
Jet Clean



VUOTOMETRO
Vuotometro per segnalazione di filtro ostruito o da sostituire



HEPA 14
Filtro assoluto (EN 1822-5)

OPZIONI

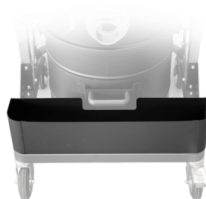
ALTRE OPZIONI

60^{Hz}

60 HZ
Disponibile in versione 60Hz



ESTENSIONE GARANZIA A 3 ANNI
Acquistando il filtro di ricambio insieme all'aspiratore



AB
Cassetta porta accessori

ACCESSORI



P13641
STARTER KIT ANTISTATICO Ø 40MM
Kit base di accessori antistatici per applicazione con aspiratore ATEX in diametro 40 mm



P13642
KIT ANTISTATICO PRO Ø 40MM
Kit completo di accessori antistatici per applicazione con aspiratore ATEX in diametro 40 mm



P14900
VERTIDEX – KIT ACCESSORI CERTIFICATO ATEX PER PULIZIE IN ALTEZZA Ø 40MM



P12378
STARTER KIT ANTISTATICO Ø 50MM
Kit base di accessori antistatici per applicazione con aspiratore ATEX in diametro 50 mm



P12377
KIT ANTISTATICO PRO Ø 50MM
Kit completo di accessori antistatici per applicazione con aspiratore ATEX in diametro 50 mm