

ASPIRADORES INDUSTRIALES ATEX Y ACD

ECOBULL M DEX 1/2D

ASPIRADOR INDUSTRIAL ATEX PARA USO INTENSIVO



POTENCIA
1,8 kW - 2,4 HP



APLICACIÓN
Polvos combustibles

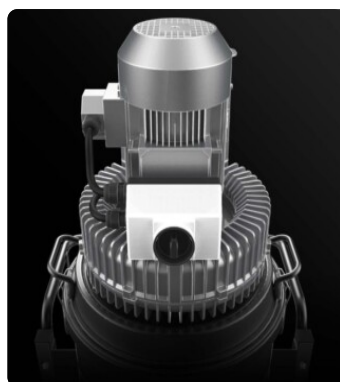


CAPACIDAD
65 Lt

CARACTERÍSTICAS

- Certificado para trabajo intensivo en zonas Atex 21 o 22
- Alta eficiencia de filtración, con puesta a tierra completa de la unidad.
- Protección interna certificada Categoría 1D para la máxima seguridad
- Potente turbina de canal lateral con certificación Atex en categoría 2D

HIGHLIGHTS



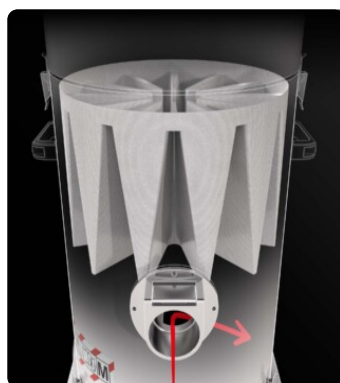
UNIDAD DE SUCCIÓN

La unidad de succión es una turbina de canal lateral con certificación Atex y acoplamiento directo entre el motor y el impulsor. La turbina de canal lateral está equipada con una válvula de seguridad que garantiza un funcionamiento continuo y sin mantenimiento.



CERTIFICACIÓN INTERNA CAT 1D - ZONA 20

Gracias a la cámara certificada 1D - zona 20, el aspirador garantiza la máxima seguridad y conformidad en la aspiración de polvos combustibles o conductivos (Grupo IIIC), incluso cuando estos se encuentran dentro de la unidad.



UNIDAD DE FILTRACIÓN

El material aspirado es desviado por un deflector que protege el filtro principal. La filtración está garantizada por un filtro de estrella de poliéster de clase M (eficacia de filtración 1 micra) con una elevada superficie filtrante, que garantiza el paso del aire incluso con un filtro obstruido.



UNIDAD DE RECOGIDA

El material se recoge dentro de un contenedor de acero inoxidable AISI 304, con un manija metálica que permite liberarlo, para evitar las chispas que podría generar la carga electrostática.

DATOS TÉCNICOS

MOTOR

Tipo	Turbina de canal lateral Atex 2D
Potencia	1,8 kW - 2,4 HP
Frecuencia	50/60 Hz
Voltaje	230 V
Depresión en continuo	180 mBar
Caudal máximo de aire	240 m3/h
Clase de aislamiento	55 F IP
Nivel de ruido	72 dB(A)

MÁQUINA

Marcado Atex	II 1/2D Ex h IIIC T160 Da/Db
Categoría EX	1/2D
Temperatura de uso	-20/+40 C°
Boca de aspiración	70 Ø mm
Sistema de recogida	Contenedor de acero inoxidable AISI304
Capacidad	65 Lt
Dimensiones	660 x 800 mm
Altura	1630 mm
Peso	95 Kg
Válvula de seguridad	Válvula de alivio

FILTRACIÓN

Tipo de filtro primario	Estrella
Superficie filtrante	24000 cm2
Clase de filtrado EN 60335-2-69	M
Media	Poliéster Antiestático
Sistema de limpieza de filtros	Manuel

EQUIPAMIENTO

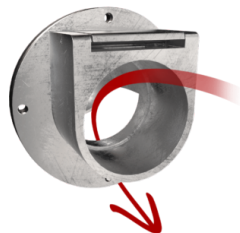


CERTIFICACIÓN ATEX POR TERCEROS



ASPIRADOR DRY TYPE

Aspirador certificado ATEX con filtración de polvo en seco, según la norma EN17348.



DEFLECTOR

Deflector interno para proteger el filtro



ENCHUFE INDUSTRIAL ATEX DE 4 POLOS



PRV

Válvula de seguridad



GRD

Puesta a tierra



BX

Contenedor en acero INOX AISI 304



ANT M

Filtro antiestático (M clase EN 60335-2-69)



RUEDA CON FRENO

Rueda con freno integrado



CABLE DE ALIMENTACIÓN



VACUÓMETRO

Vacuómetro para señalar cuando el filtro está obstruido o necesita ser sustituido

OPCIONES

MEDIOS DE FILTRO DISPONIBLES



HEPA 14

Filtro absoluto (EN 1822)
22.000 cm² superficie filtrante
Filtro antiestático clase H14 (EN 1822)
Fibra de vidrio

ESTRUCTURA Y OPCIONES

60^{Hz}

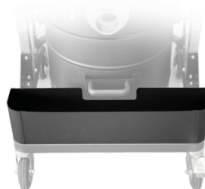
60 HZ

Disponible en versión de 60 Hz



GARANTÍA DE 3 AÑOS

Al comprar el filtro de repuesto junto con el aspirador



AB

Contenedor por accesorios



GX

Cámara y contenedor en acero INOX AISI 304á

ACCESORIOS



P13642

KIT ANTIESTÁTICO PRO Ø 40MM

Kit completo de accesorios antiestáticos para aplicación con aspirador ATEX de 40 mm de diámetro



P13641

KIT STARTER ANTIESTÁTICO Ø 40MM

Kit básico de accesorios antiestáticos para aplicación con aspirador ATEX de 40 mm de diámetro



P14901/EX

VERTIDEX – KIT DE ACCESORIOS CERTIFICADO ATEX PARA LIMPIEZA EN ALTURA Ø 40 MM