

ASPIRATEURS INDUSTRIELS ATEX ET ACD

ECOBULL XM T DEX 1/2D

ASPIRATEUR INDUSTRIEL PORTABLE COMPACT ATEX



PUISSANCE
2,2 kW - 3 HP



APPLICATION
Poussières combustibles

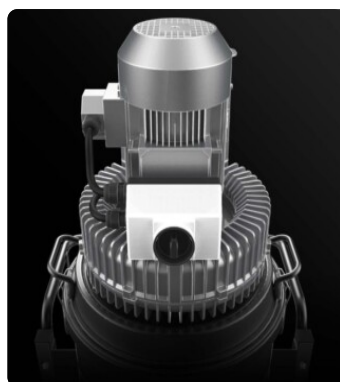


CAPACITÉ
20 Lt

CARACTÉRISTIQUES

- Certifié pour un usage intensif dans les zones Atex 21 ou 22
- Haute efficacité de filtration avec mise à la terre complète de l'unité
- Compact, robuste et maniable
- Protection interne certifiée Catégorie 1D pour une sécurité maximale

HIGHLIGHTS



UNITÉ D'ASPIRATION

L'unité d'aspiration est une turbine à canal latéral certifiée Atex avec couplage direct entre le moteur et la roue. La turbine à canal latéral est équipée d'une soupape de sécurité qui garantit un fonctionnement continu et sans entretien.



UNITÉ DE FILTRAGE

La filtration est garantie par un filtre à cartouche en polyester de classe M (efficacité de filtration de 1 micron) avec une surface filtrante élevée, ce qui garantit le passage de l'air même avec un filtre sale.



CERTIFICATION INTERNE CAT 1D - ZONE 20

Grâce à la chambre certifiée 1D - zone 20, l'aspirateur garantit une sécurité et une conformité maximales lors de l'aspiration de poussières combustibles ou conductrices (groupe IIIC), même lorsque celles-ci sont contenues à l'intérieur de l'appareil.



UNITÉ DE COLLECTE

Le matériau est recueilli dans un conteneur en acier inoxydable AISI 304, muni d'une poignée métallique qui permet de le libérer, afin d'éviter les étincelles qui pourraient être générées par la charge électrostatique.

DONNÉES TECHNIQUES

MOTEUR

Types	Turbine à canal latéral Atex 2D
Puissance	2,2 kW - 3 HP
Fréquence	50/60 Hz
Tension	400 V
Dépression en marche continue	180 mBar
Débit d'air maximal	240 m3/h
Niveau sonore	72 dB(A)

MACHINE

Marquage Atex	II 1/2D Ex h IIIC T160 Da/Db
Catégorie EX	1/2D
Température d'utilisation	-20/+40 C°
Bouche d'aspiration	50 Ø mm
Système de collecte	Cuve en acier inoxydable AISI304
Capacité	20 Lt
Dimensions	516 x 545 mm
Hauteur	1050 mm
Poids	57 Kg
Soupape de sécurité	Soupape de sûreté à vide

FILTRATION

Type de filtre primaire	Cartouche
Surface du filtre	16000 cm2
Classe de filtre EN 60335-2-69	M
Média	Polyester antistatique
Système de nettoyage des filtres	Jet Clean
Guillotine JetClean	Comprise

EQUIPEMENT



CERTIFICATION ATEX PAR UNE TIERCE PARTIE



PRISE
Prise industrielle à 3 broches



DÉFLECTEUR
Déflecteur interne pour protéger le filtre



PRV
Soupape de sécurité casse-vide



GRD
Mise à la terre



BX
Cuve en acier INOX AISI 304



JC
Jet Clean



ANT M
Filtre antistatique (Classe M EN 60335-2-69)



ROUE AVEC FREIN
Roue non marquante avec frein intégré



CÂBLE D'ALIMENTATION



VACUOMÈTRE
Jauge à vide pour signaler que le filtre est obstrué ou doit être remplacé

OPTIONS

SUPPORTS FILTRANTS DISPONIBLES



HEPA 14

Filtre absolu (EN 1822)
22.000 cm² surface filtrante
Filtre antistatique classe H14 (EN 1822)
Fibres de verre

STRUCTURE ET OPTIONS

60^{Hz}

60 HZ

Disponible en version 60Hz



GARANTIE DE 3 ANS

En achetant le filtre de rechange avec
l'aspirateur

ACCESSOIRES



P13642

KIT ANTISTATIQUE PRO Ø 40MM

Kit complet d'accessoires antistatiques pour
application à des aspirateurs ATEX de 40 mm
de diamètre



P13641

KIT STARTER ANTISTATIQUE Ø 40MM

Kit complet d'accessoires spécifiques pour
l'application d'aspiration d'huile et de
copeaux de 40 mm de diamètre



P14901/EX

VERTIDEX – KIT D'ACCESSOIRES CERTIFIÉ ATEX POUR LE NETTOYAGE EN HAUTEUR Ø 40 MM