

ASPIRADORES INDUSTRIALES ATEX Y ACD

ECOBULL XM M DEX 1/2D

ASPIRADOR INDUSTRIAL PORTÁTIL COMPACTO ATEX



POTENCIA
2,2 kW - 3 HP



APLICACIÓN
Polvos combustibles

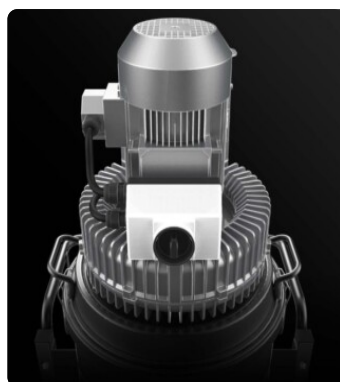


CAPACIDAD
20 Lt

CARACTERÍSTICAS

- Certificado para trabajo intensivo en zonas Atex 21 o 22
- Alta eficiencia de filtración con puesta a tierra completa de la unidad
- Compacto, robusto y manejable
- Protección interna certificada Categoría 1D para la máxima seguridad

HIGHLIGHTS



UNIDAD DE SUCCIÓN

La unidad de succión es una turbina de canal lateral con certificación Atex y acoplamiento directo entre el motor y el impulsor. La turbina de canal lateral está equipada con una válvula de seguridad que garantiza un funcionamiento continuo y sin mantenimiento.



UNIDAD DE FILTRACIÓN

La filtración está garantizada por un filtro de cartucho de poliéster de clase M (eficacia filtrante de 1 micron) con una elevada superficie filtrante que garantiza el paso del aire incluso con el filtro obstruido.



CERTIFICACIÓN INTERNA CAT 1D - ZONA 20

Gracias a la cámara certificada 1D - zona 20, el aspirador garantiza la máxima seguridad y conformidad en la aspiración de polvos combustibles o conductivos (Grupo IIIC), incluso cuando estos se encuentran dentro de la unidad.



UNIDAD DE RECOGIDA

El material se recoge dentro de un contenedor de acero inoxidable AISI 304, provisto de un manija metálica que permite liberarlo, para evitar las chispas que podría generar la carga electrostática.

DATOS TÉCNICOS

MOTOR

| | |
|-----------------------|-------------------------------------|
| Tipo | Turbina de canal lateral Atex 2D |
| Potencia | 2,2 kW - 3 HP |
| Frecuencia | 50/60 Hz |
| Voltaje | 230 V |
| Depresión en continuo | 180 mBar |
| Caudal máximo de aire | 240 m3/h |
| Nivel de ruido | 72 dB(A) |

MÁQUINA

| | |
|----------------------|---|
| Marcado Atex | II 1/2D Ex h IIIC T160 Da/Db |
| Categoría EX | 1/2D |
| Temperatura de uso | -20/+40 C° |
| Boca de aspiración | 50 Ø mm |
| Sistema de recogida | Contenedor de acero inoxidable AISI304 |
| Capacidad | 20 Lt |
| Dimensiones | 516 x 545 mm |
| Altura | 1050 mm |
| Peso | 57 Kg |
| Válvula de seguridad | Válvula de alivio |

FILTRACIÓN

| | |
|------------------------------------|------------------------|
| Tipo de filtro primario | Cartucho |
| Superficie filtrante | 16000 cm2 |
| Clase de filtrado EN 60335-2-69 | M |
| Media | Poliéster Antiestático |
| Sistema de limpieza de filtros | Jet Clean |
| Guillotina JetClean | Incluida |

EQUIPAMIENTO

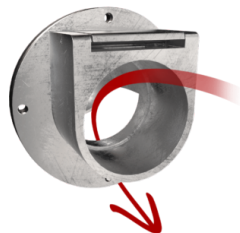


CERTIFICACIÓN ATEX POR TERCEROS



ENCHUFE

Enchufe industrial de 3 polos



DEFLECTOR

Deflector interno para proteger el filtro



PRV

Válvula de seguridad



GRD

Puesta a tierra



BX

Contenedor en acero INOX AISI 304



JC

Jet Clean



ANT M

Filtro antiestático (M clase EN 60335-2-69)



RUEDA CON FRENO

Rueda con freno integrado



CABLE DE ALIMENTACIÓN



VACUÓMETRO

Vacuómetro para señalar cuando el filtro está obstruido o necesita ser sustituido

OPCIONES

MEDIOS DE FILTRO DISPONIBLES

**HEPA 14**

Filtro absoluto (EN 1822)
22.000 cm² superficie filtrante
Filtro antiestático clase H14 (EN 1822)
Fibra de vidrio

ESTRUCTURA Y OPCIONES

60^{Hz}**60 HZ**

Disponible en versión de 60 Hz

**GARANTÍA DE 3 AÑOS**

Al comprar el filtro de repuesto junto con el aspirador

ACCESORIOS

**P13642****KIT ANTIESTÁTICO PRO Ø 40MM**

Kit completo de accesorios antiestáticos para aplicación con aspirador ATEX de 40 mm de diámetro

**P13641****KIT STARTER ANTIESTÁTICO Ø 40MM**

Kit básico de accesorios antiestáticos para aplicación con aspirador ATEX de 40 mm de diámetro

**P14901/EX****VERTIDEX – KIT DE ACCESORIOS CERTIFICADO ATEX PARA LIMPIEZA EN ALTURA Ø 40 MM**