

ASPIRADORES INDUSTRIALES ATEX Y ACD

BL 45 JC DEX 1/3D – 1/2D

ASPIRADOR INDUSTRIAL ATEX PARA POLVOS FINOS DE TIPO IIIC



POTENCIA
1,1 kW - 1,5 HP



APLICACIÓN
Polvos combustibles



CAPACIDAD
45 Lt

CARACTERÍSTICAS

- Certificado para trabajo intensivo y continuo en zonas Atex 21 y 22
- Doble nivel de filtración progresiva en clase M y H14, con conexión a tierra completa.
- Compacto, robusto y manejable
- Protección interna certificada Categoría 1D para la máxima seguridad

HIGHLIGHTS



UNIDAD DE SUCCIÓN

La unidad de aspiración es un potente motor sin escobillas adecuado para el trabajo continuo. En el cabezal del aspirador hay instalados dos filtros: uno para proteger el motor y otro situado en la salida de aire. El aire que sale está totalmente filtrado.



UNIDAD DE FILTRACIÓN

El aspirador está equipado con dos niveles de filtración de eficacia progresiva instalados en serie: un filtro de cartucho de poliéster de clase M (eficacia de filtración de 1 micra) y un filtro secundario absoluto de clase H14.



CERTIFICACIÓN INTERNA CAT 1D - ZONA 20

Gracias a la cámara certificada 1D - zona 20, el aspirador garantiza la máxima seguridad y conformidad en la aspiración de polvos combustibles o conductivos (Grupo IIIC), incluso cuando estos se encuentran dentro de la unidad.



UNIDAD DE RECOGIDA

El material se recoge dentro de un contenedor de acero inoxidable AISI 304, con un manija metálica que permite liberarlo, para evitar las chispas que podría generar la carga electrostática.

DATOS TÉCNICOS

MOTOR

| | |
|-----------------------|-----------------|
| Tipo | Brushless |
| Potencia | 1,1 kW - 1,5 HP |
| Frecuencia | 50/60 Hz |
| Voltaje | 230 V |
| Vacío máximo mmH2O | 230 mmH2O |
| Caudal máximo de aire | 220 m3/h |
| Nivel de ruido | 72 dB(A) |

MÁQUINA

| | |
|---------------------|---|
| Marcado Atex | II 1/2D Ex h IIIC T140 Da/Db II 1/3D Ex h IIIC T140 Da/Dc |
| Categoría EX | 1/3D - 1/2D |
| Temperatura de uso | -20/+40 C° |
| Boca de aspiración | 50 Ø mm |
| Sistema de recogida | Contenedor de acero inoxidable AISI304 |
| Capacidad | 45 Lt |
| Dimensiones | 540 x 620 mm |
| Altura | 1300 mm |
| Peso | 45 Kg |

FILTRACIÓN

| | |
|---------------------------------|------------------------|
| Tipo de filtro primario | Cartucho |
| Superficie filtrante | 16000 cm2 |
| Clase de filtrado EN 60335-2-69 | M |
| Media | Poliéster Antiestático |
| Sistema de limpieza de filtros | Jet Clean |
| Guillotina JetClean | Incluida |
| Filtro secundario absoluto | H14 - Incluido |
| Filtro de aire de salida | Incluido |
| Filtro de aire de entrada | Incluido |
| Filtro absoluto de soplado | Incluido |

EQUIPAMIENTO



CERTIFICACIÓN ATEX POR TERCEROS



ASPIRADOR DRY TYPE

Aspirador certificado ATEX con filtración de polvo en seco, según la norma EN17348.



GRD

Puesta a tierra



ASA DE EMPUJE



CABLE DE ALIMENTACIÓN



RUEDA CON FRENO

Rueda con freno integrado



RUEDAS

Ruedas pivotantes que no dejan marcas



SD

Guillotina



BX

Contenedor en acero INOX AISI 304



JC

Jet Clean



VACUÓMETRO

Vacuómetro para señalar cuando el filtro está obstruido o necesita ser sustituido



HEPA 14

Filtro absoluto (EN 1822-5)

OPCIONES

ESTRUCTURA Y OPCIONES

60^{Hz}

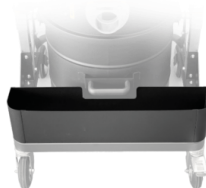
60 HZ

Disponible en versión de 60 Hz



GARANTÍA DE 3 AÑOS

Al comprar el filtro de repuesto junto con el aspirador



AB

Contenedor por accesorios

ACCESORIOS



P13641

KIT STARTER ANTIESTÁTICO Ø 40MM

Kit básico de accesorios antiestáticos para aplicación con aspirador ATEX de 40 mm de diámetro



P13642

KIT ANTIESTÁTICO PRO Ø 40MM

Kit completo de accesorios antiestáticos para aplicación con aspirador ATEX de 40 mm de diámetro



P14901/EX

VERTIDEX – KIT DE ACCESORIOS CERTIFICADO ATEX PARA LIMPIEZA EN ALTURA Ø 40 MM



P12378

KIT STARTER ANTIESTÁTICO Ø 50MM

Kit básico de accesorios antiestáticos para aplicación con aspirador ATEX de 50 mm de diámetro



P12377

KIT ANTIESTÁTICO PRO Ø 50MM

Kit completo de accesorios antiestáticos para aplicación con aspirador ATEX de 50 mm de diámetro