

ASPIRATEURS INDUSTRIELS ATEX ET ACD

# ECOBULL M DEX 1/3D

## ASPIRATEUR INDUSTRIEL ATEX POUR USAGE INTENSIF DANS LA ZONE ATEX 22



**PUISSANCE**  
1,8 kW - 2,4 HP



**APPLICATION**  
Poussières combustibles



**CAPACITÉ**  
65 Lt

## CARACTÉRISTIQUES

- Certifié pour un travail intensif dans la zone Atex 22
- Puissante turbine à canal latéral certifiée Atex dans la catégorie 3D
- Haute efficacité de filtration, avec mise à la terre complète de l'unité
- Protection interne certifiée Catégorie 1D pour une sécurité maximale

## HIGHLIGHTS



### UNITÉ D'ASPIRATION

L'unité d'aspiration est une turbine à canal latéral certifiée Atex avec couplage direct entre le moteur et la roue. La turbine à canal latéral est équipée d'une soupape de sécurité qui garantit un fonctionnement continu et sans entretien.



### UNITÉ DE FILTRATION

La matière aspirée est déviée par un déflecteur protégeant le filtre principal. La filtration est assurée par un filtre en étoile en polyester de classe M (efficacité de filtration de 1 micron) avec une surface filtrante élevée, qui garantit le passage de l'air même avec un filtre sale.



### CERTIFICATION INTERNE CAT 1D - ZONE 20

Grâce à la chambre certifiée 1D - zone 20, l'aspirateur garantit une sécurité et une conformité maximales lors de l'aspiration de poussières combustibles ou conductrices (groupe IIIC), même lorsque celles-ci sont contenues à l'intérieur de l'appareil.



### UNITÉ DE COLLECTE

Le matériau est recueilli dans un conteneur en acier inoxydable AISI 304, muni d'une poignée métallique qui permet de le libérer, afin d'éviter les étincelles qui pourraient être générées par la charge électrostatique.

## DONNÉES TECHNIQUES

### MOTEUR

Types	Turbine à canal latéral Atex 3D
Puissance	1,8 kW - 2,4 HP
Fréquence	50/60 Hz
Tension	230 V
Dépression en marche continue	180 mBar
Débit d'air maximal	240 m3/h
Classe d'isolation	55   F IP
Niveau sonore	74 dB(A)

### MACHINE

Marquage Atex	II 1/3D Ex h IIIC T160 Da/Dc
Catégorie EX	1/3D
Température d'utilisation	-20/+40 C°
Bouche d'aspiration	70 Ø mm
Système de collecte	Cuve en acier inoxydable AISI304
Capacité	65 Lt
Dimensions	660 x 800 mm
Hauteur	1630 mm
Poids	95 Kg
Soupape de sécurité	Soupape de sûreté à vide

### FILTRATION

Type de filtre primaire	Étoile
Surface du filtre	24000 cm2
Classe de filtre EN 60335-2-69	M
Média	Polyester antistatique
Système de nettoyage des filtres	Manuel

EQUIPEMENT



**CERTIFICATION ATEX PAR UNE TIERCE PARTIE**



**ASPIRATEUR DRY TYPE**  
Aspirateur certifié ATEX avec filtration des poussières à sec, conformément à la norme EN17348



**DÉFLECTEUR**  
Déflecteur interne pour protéger le filtre



**FICHE INDUSTRIELLE À 4 BROCHES**



**PRV**  
Soupape de sécurité casse-vidé



**GRD**  
Mise à la terre



**BX**  
Cuve en acier INOX AISI 304



**ANT M**  
Filtre antistatique (Classe M EN 60335-2-69)



**ROUE AVEC FREIN**  
Roue non marquante avec frein intégré



**CÂBLE D'ALIMENTATION**



**VACUOMÈTRE**  
Jauge à vide pour signaler que le filtre est obstrué ou doit être remplacé

## OPTIONS

### SUPPORTS FILTRANTS DISPONIBLES



#### HEPA 14

Filtre absolu (EN 1822)  
22.000 cm² surface filtrante  
Filtre antistatique classe H14 (EN 1822)  
Fibres de verre

### STRUCTURE ET OPTIONS

**60<sup>Hz</sup>**

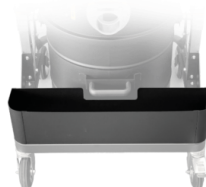
#### 60 HZ

Disponible en version 60Hz



#### GARANTIE DE 3 ANS

En achetant le filtre de rechange avec l'aspirateur



#### AB

Panier pour accessoires



#### 6X

Chambre et Cuve en acier INOX AISI 304

## ACCESSOIRES



#### P13642

##### KIT ANTISTATIQUE PRO Ø 40MM

Kit complet d'accessoires antistatiques pour application à des aspirateurs ATEX de 40 mm de diamètre



#### P13641

##### KIT STARTER ANTISTATIQUE Ø 40MM

Kit complet d'accessoires spécifiques pour l'application d'aspiration d'huile et de copeaux de 40 mm de diamètre



#### P14901/EX

##### VERTIDEX – KIT D'ACCESSOIRES CERTIFIÉ ATEX POUR LE NETTOYAGE EN HAUTEUR Ø 40 MM