

FALLSTUDIE

**ANWENDUNG:
ATEX-ZENTRALABSAUGUNGSANLAGE
IN EINER GETREIDEMÜHLE**

**KUNDE:
INDUSTRIELLE GETREIDEMÜHLE IN POLEN**



DEPURECO
INDUSTRIAL VACUUMS

UNSERE HERAUSFORDERUNG: ZIEL IST ES, EINE INDUSTRIELLE GETREIDEMÜHLE SAUBER ZU HALTEN.

In einer Industriemühle ist es von entscheidender Bedeutung, eine **saubere Umgebung** zu gewährleisten: Mehl ist leicht brennbar und seine feinen Partikel können in die Luft gelangen. Es entsteht eine **Atmosphäre aus brennbarem Staub**.

Um dieses Risiko zu mindern, ist es wichtig, strenge Sicherheitsvorkehrungen zu treffen und die Reinigung **mit ATEX-geprüften Industriesaugern** vorzunehmen, die für den Einsatz in explosionsgefährdeten Umgebungen gebaut wurden.

Darüber hinaus ist die Aufrechterhaltung **eines sauberen Arbeitsplatzes** in einer Mühle zur Einhaltung strenger Hygienestandards und zum Schutz Ihres Markenimages von entscheidender Bedeutung.

die Vorteile eine Mühlenumgebung sauber und frei von Mehrrückständen zu halten sind wie folgt:

- starke Reduzierung des Explosionsrisikos;
- die Gesamteffizienz der Produktion steigt, indem unerwünschte Tiere und Insekten ferngehalten werden;
- minimale Wahrscheinlichkeit von Gerätestörungen und -ausfällen;
- besseres Ergebnis des Endprodukts, weil die Menge an Schadstoffe in der Umwelt verringert wird;
- bessere Luftqualität und geringeres Risiko von Atemwegserkrankungen der Arbeiter.



UNSERE ZENTRALABSAUGUNGSANLAGE

IN EINER FÜNFGESCHOSSIGEN GETREIDEMÜHLE.

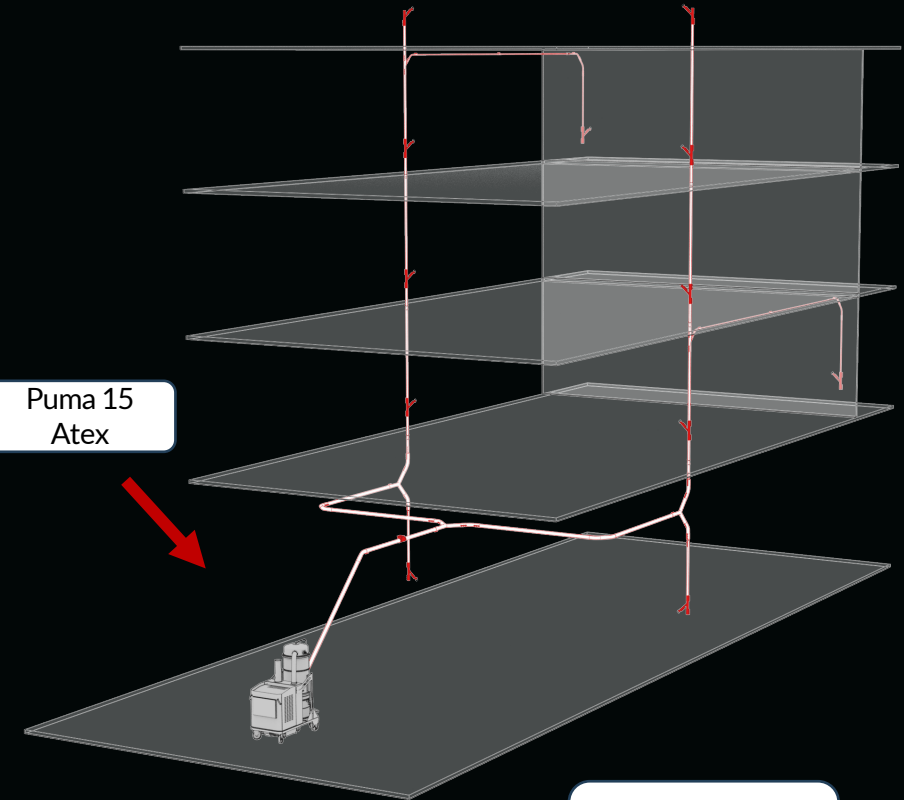
Unser Kunde kontaktierte uns, um ein System zu erstellen, das Schmutz vom Boden bzw. von der Arbeitsumgebung direkt in den Behälter der Absaugungsanlage zu sammeln, um eine saubere Reinigung und einen sicheren Arbeitsraum zu gewährleisten.



Saugstelle

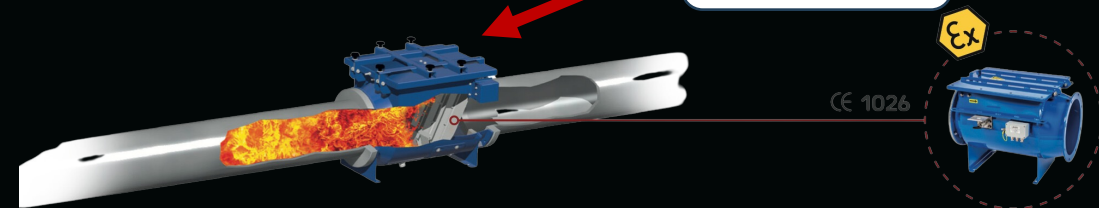
ZENTRALABSAUGUNGSANLAGE: EIGENSCHAFTEN

- 2 Rohrleitungen. 1 Leitung fuer jede Seite des Werkes.
- Jede Rohrleitung verfügt über 1 Saugstelle auf jeder Etage (insgesamt 10 Saugstellen), um die Mahlausrüstung leicht zu erreichen, die gesamte Oberfläche des Silos abzudecken und minimieren und den Bedarf an Rohrleitungen zu minimieren.
- 2 zusätzliche Saugstellen im ersten und letzten Stock zum Reinigen von zusätzlichen Räumen.
- Darüber hinaus verfügt die Anlage über eine Explosionsschutzklappe, die die Anlage isoliert und die Ausbreitung von Feuer in die Rohrleitungen im Falle einer Explosion verhindert.
- Die Atex-zertifizierte Anlage saugt Getreide und Mehl direkt in den Behälter auf und sorgt somit für einen sauberen und sicheren Umfeld.



Puma 15
Atex

Explosionsschutz
klappe



CE 1026

Ex

ZENTRALABSAUGUNGSANLAGE MIT PUMA 15 ATEX

Die hierfür gewählte Zentralabsaugungsanlage fuer diese Mühle ist der ATEX-zertifizierte **Depureco-Industriesauger PUMA 15**.



Dieses Gerät bietet außergewöhnliche Sicherheitsfunktionen und zwar:

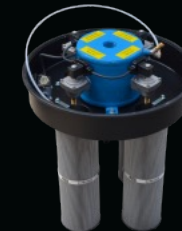
- 1/3D ATEX-Kennzeichnung des Industriesaugers (zur Verwendung in Zone 22 mit Z20 interne Zertifizierung der Filterkammer)
- ATEX-zertifizierter 11-kW-Seitenkanal verdichter
- Antistatische Filter mit großer Filteroberfläche und automatischer Reinigung "SP"
- Behälter aus Edelstahl AISI 304
- Eingebautes Entlastungsventil, konzipiert um die Flammen und Überdruck im Falle einer möglichen Explosion zu mindern
- Antistatisches Zubehör, um jede Art von Entzündung während der Absaugung zu verhindern

Durch den Einsatz einer Zentralabsaugungsanlage werden Staub, Schmutz, und andere Verunreinigungen in einer hocheffizienten und effektiven Weise entfernt, die von verschiedenen Orten in der Bearbeitungsprozess kommen

DEPURECO
INDUSTRIAL VACUUMS



ATEX-zertifizierter 11-kW-Seitenkanal Verdichter



Antistatische Filter mit automatischer Reinigung „SP“



Ansaugöffnung



Behälter aus Edelstahl AISI 304



Atex kit pro 50 mm



Entlastungsventil