



**ASPIRADORES
INDUSTRIALES
PARA FABRICACIÓN
ADITIVA**



¿POR QUÉ UTILIZAR UN ASPIRADOR INDUSTRIAL?

Los aspiradores industriales diseñados para cumplir con los exigentes requerimientos de la industria manufacturera moderna. Enfocadas en la eficiencia seguridad y sostenibilidad, estas avanzadas máquinas desempeñan un papel clave en la en la recogida de polvo inutilizado durante diferentes procesos de fabricación aditiva.



LIMPIA Y REUTILIZA



LIMPIEZA RÁPIDA Y EFICAZ
de la impresora y su entorno



RECUPERACIÓN DEL POLVO NO UTILIZADO
para ahorrar costes de compra



PREVENIR LOS RIESGOS DE EXPLOSIÓN
sistemas de seguridad diseñados para neutralizar polvos explosivos



SOLUCIONES DE FUSIÓN EN LECHO DE POLVO



PARA POLIMEROS

SLS SELECTIVE LASER SINTERING

LASER

POLVO POLIMÉRICO



PARA METALES

SLM SELECTIVE LASER MELTING

LASER

POLVO METÁLICO



CÓMO ELEGIR RECUPERACIÓN DE POLVO

Los polvos de impresión 3D son ingredientes caros. Al recogerlos en equipos adecuados, como contenedores de acero inoxidable, se hace posible reutilizar los polvos tras un proceso de tamizado adecuado que filtra las partículas recuperables.



FOX Z20/22

Cámara interior con certificación ATEX zona 20 para aspiración de polvo conductivo tipo IIIC

FILTRO ESTRELLA ANTIESTÁTICO CLASE M



35.000 cm²

TURBINA DE CANAL LATERAL CERTIFICADA ATEX da 2,2 kW a 7,5 kW

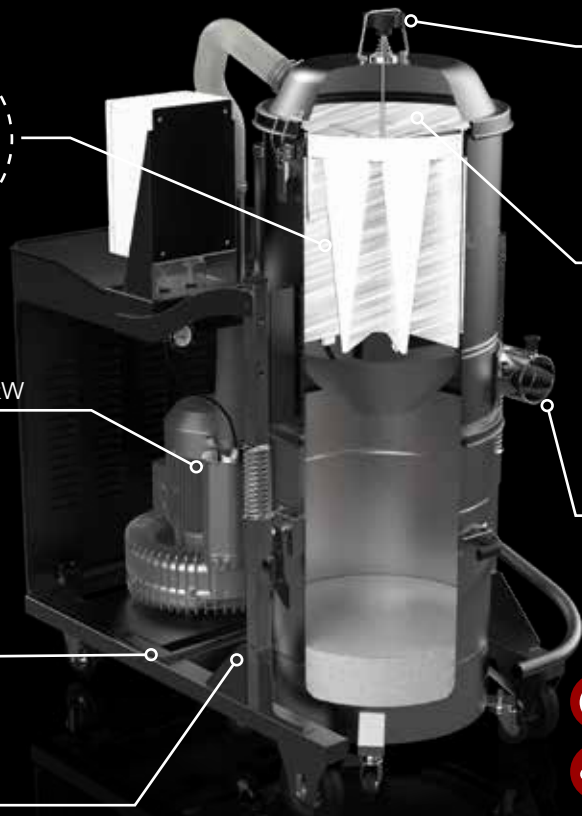


CONEXIÓN A TIERRA COMPLETA DE LA UNIDAD



CONTENEDOR DE ACERO INOXIDABLE AISI 304

Lt 100



SISTEMA DE LIMPIEZA MANUAL DEL FILTRO



(OPCIONAL) FILTRO CARTUCHO HEPA H14



22.000 cm²

ENTRADA TANGENCIAL CICLÓNICA



Potencia: desde 2,2 kW hasta 7,5 kW

Capacidad: 100 Lt

Dimensiones: mm 660 X 1200 X 1510 h

BL PRO



Cabezal con sistema de filtración de doble etapa.



FILTRO ESTRELLA ANTIESTÁTICO CLASE M



CONEXIÓN A TIERRA COMPLETA DE LA UNIDAD



CONTENEDOR DE ACERO INOXIDABLE AISI 304

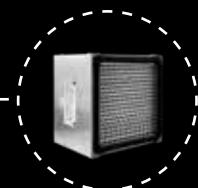
Lt 45



MOTOR BRUSHLESS 230 V / 110 V

MANÓMETRO DE PRESIÓN

Indicador de filtro sucio.



(OPCIONAL) FILTRO CARTUCHO HEPA H14



BOCA ASPIRACIÓN

Potencia: 2,6 kW

Capacidad: 45 Lt

Dimensiones: 700 X 1180 X 1320 h mm



PRESEPARADOR CICLÓNICO

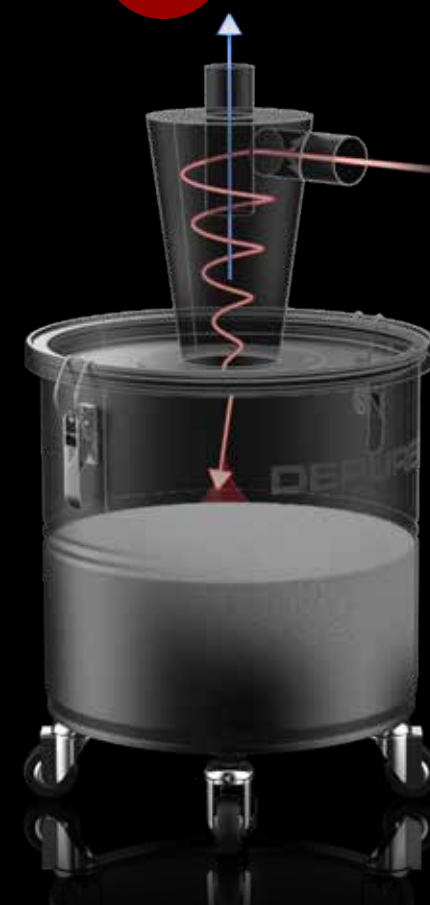
El compacto y robusto preseparador de acero con recubrimiento en polvo cambia las reglas del juego para las industrias que buscan optimizar sus procesos de limpieza. Al separar eficazmente todos los residuos del flujo de aire y recoger hasta el 95% del polvo antes de que llegue al filtro principal del aspirador.

- Recogida cómoda de polvos finos
- Máxima flexibilidad de uso del sistema de aspiración de polvo

DISPONIBLE EN 3 TAMAÑOS



45_{Lt} - 65_{Lt} - 100_{Lt}



AIRE

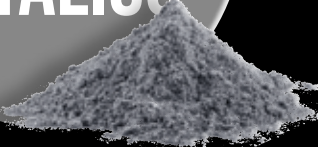
POLVO

PROLONGAR LA VIDA ÚTIL DEL FILTRO PRINCIPAL DEL ASPIRADOR

CÓMO ELEGIR INERTIZACIÓN DEL POLVO

El polvo no utilizado en el interior de la impresora 3D de fusión en lecho de polvo debe aspirarse de forma segura con el equipo adecuado para evitar explosiones. Depureco desarrolló un sofisticado sistema de recogida que sumerge el polvo recogido en un líquido inerte, eliminando cualquier riesgo de explosión y permitiendo la eliminación segura del polvo ahora inerte.

POLVO METÁLICO



"FOX TS" DISPONIBLE



TB 18 AM | BL AM

- VÁLVULA DE SEGURIDAD
- BOCA DE ASPIRACIÓN DE CIERRE RÁPIDO PATENTADA
- BOQUILLA SUMERGIDA
- CONEXIÓN A TIERRA COMPLETA DE LA UNIDAD
- VÁLVULA DE DESCARGA DE LÍQUIDO
- TURBINA DE CANAL LATERAL CERTIFICADA ATEX 1,8 kW
- DISPONIBLE CON MOTOR BRUSHLESS
- VÁLVULA HYDROGEN Válvula de alivio de presión
- CONTENEDOR DE LÍQUIDOS INERTES CON VENTANA DE INSPECCIÓN
- ACERO INOXIDABLE AISI 304 Lt 45
- Potencia: 1,8 kW
- Dimensiones: 550 X 620 X 1400 h mm

CONTENEDOR DE INERTIZACIÓN

- Boca de aspiración de cierre rápido patentada
- Boquilla sumergida
- Filtro Nylon
- Rejilla de metal
- Contenedor de acero inoxidable AISI 304
- Líquido inerte

ECOBULL AM

- VÁLVULA DE SEGURIDAD
- BOCA DE ASPIRACIÓN DE CIERRE RÁPIDO PATENTADA
- BOQUILLA SUMERGIDA
- CONEXIÓN A TIERRA COMPLETA DE LA UNIDAD
- VÁLVULA DE DESCARGA DE LÍQUIDO
- TURBINA DE CANAL LATERAL CERTIFICADA ATEX Hasta 4 kW
- STANDARD HYDROGEN VENT Pressure relief valve
- CONTENEDOR DE LÍQUIDOS INERTES CON VENTANA DE INSPECCIÓN
- ACERO INOXIDABLE AISI 304 Lt 100
- Potencia: Hasta 4 kW
- Dimensiones: mm 660 X 800 X 1630 h

CÓMO ELEGIR POST-PROCESAMIENTO

Los colectores de polvo desempeñan un papel crucial en el postprocesamiento, ya que ofrecen una solución eficaz para limpiar las piezas impresas y mejorar significativamente la calidad general de los productos finales.



DF 22 + DF 40

UNIDAD DE SUCCIÓN
Ventilador certificado ATEX.

FILTRO ESTRELLA M CLASS
• 24.000 cm²
• 45.000 cm²

SACUDIDOR DEL FILTRO MANUAL
Sacuda manualmente el filtro para limpiarlo.

CONEXIÓN A TIERRA COMPLETA DE LA UNIDAD

CONTENEDOR EN ACERO INOXIDABLE AISI 304
Lt **65/100**

[OPCIONAL] FILTRO CARTUCHO HEPA H14
• 120.000 cm²
• 160.000 cm²

Brazo de extracción ATEX

ENTRADA CON DEFLECTOR
Para conectar el brazo de extracción o una manguera flexible.

Potencia: Hasta 4 kW

Capacidad: 65/100 Lt

Dimensiones: 630 X 1100 X 2150 h mm

CÓMO ELEGIR SISTEMAS DE ASPIRACIÓN CENTRALIZADA

Optimiza la limpieza y el mantenimiento de varias impresoras 3D utilizando sistemas de aspiración centralizados, que recogen eficazmente los residuos en un contenedor. Simplifique las operaciones de posprocesamiento, aumente la productividad y mantenga un entorno de trabajo más limpio sin esfuerzo.

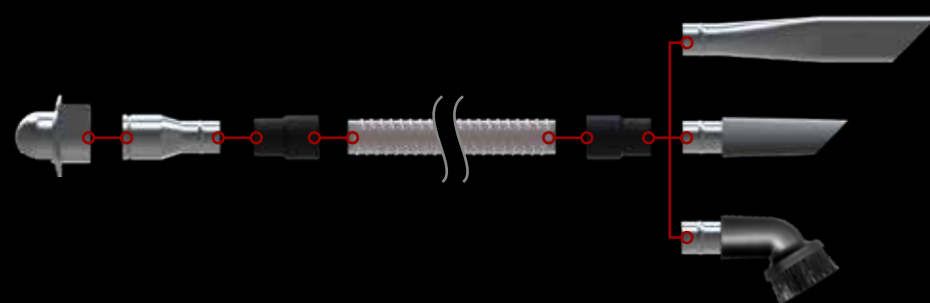
UNIDAD DE ASPIRACIÓN CENTRALIZADA
con turbina de canal lateral con certificación ATEX

VARIOS PUNTOS DE ASPIRACIÓN

LIMPIEZA DE LA CÁMARA DE IMPRESIÓN

TODO EL POLVO ASPIRADO SE RECOGE EN UN CONTENEDOR DE ACERO INOXIDABLE PARA SER TAMIZADO Y REUTILIZADO.

ACCESORIOS



CONEXIONES DE ACCESORIOS INTUITIVAS

KIT DE ACCESORIOS



P13641

40 mm

Starter kit antiestático



P13642

40 mm

kit Pro antiestático

P12378

50 mm

P12377

50 mm

CONNECTIONS



P12302

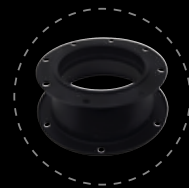
40/50 mm

Manguito de goma para mangueras "EVA"

P12301

40/50 mm

Manguito de goma para mangueras "PUR"



P12334/100

100 mm

Conexión para brazo de extracción ATEX

P12334

160 mm

FINAL ACCESSORIES



P11841/40

40 mm

Manguera conductora "PUR"

P11841/50

50 mm



P12316

40 mm

Manguera conductora "EVA"

P12317

50 mm



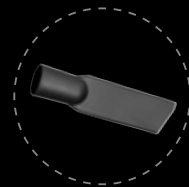
P00299

40 mm

Tubo plano antiestático

P00301

50 mm



P13600/EX

40 mm

Tubo plano de PVC



P10475

40 mm

Boquilla cónica de goma antiestática

P10415

50 mm



P00640/A

40 mm

Empuñadura en "S" para cepillo de suelo

P00649

50 mm



P11495

40 mm

Cepillo antiestático con cerdas de latón

P11496

50 mm



P13597/EX

40 mm

Cepillo antiestático para suelos con cerdas de latón

P01042/EX

50 mm

DATOS TÉCNICOS



Datos Técnicos	Unidad	BL PRO	FOX	BL AM	TB 18 AM	ECOBULL AM M T PLUS
Marcado ATEX		II3D Ex htc IIIB T140°C DC	II 1/3D Ex htc IIIC T140°C Da/Dc		II3GD Ex tD IIIC T135°C DC	
Código		A1250	A115 A221 A165 A231	...	A962	A1084 A1086 A1088
Tipo de motor		Motor Brushless	Turbina canal lateral	Motor Brushless	Turbina canal lateral	Turbina canal lateral
Potencia	kW	1,1 - 1,5	2,2 - 4 - 5,5 - 7,5	1,1	1,8	1,8 - 3 - 4
Tensión Frecuencia	V Hz	110/230 50-60	400 50-60	400 50-60	400 50-60	230 - 400 - 400 50-60
IP Clase de aislamiento		---	---	65 F	65 F	55 F - 65 F - 65 F
Depresión continuo	mBar	230	200 - 230 - 240 - 280	230	180	180 - 240 - 230
Caudal de aire	m³/h	220	320 - 450 - 550 - 550	220	280	280 - 350 - 450
Válvula de seguridad		---	Incluida	Incluida	Incluida	Incluida
Boca de aspiración	Ø mm	50	80	50	50	50
Capacidad	Lt	45	100	45	45	65/100
Filtro de líquidos		---	---	Polipropileno150µ	Polipropileno150µ	Polipropileno150µ
Separación de polvos		---	---	Rejilla metálica	Rejilla metálica	Rejilla metálica
Filtro trampa de chispas		---	---	Filtro de malla metálica	Filtro de malla metálica	Filtro de malla metálica
Válvula de descarga		---	---	Incluida	Incluida	Incluida
Dimensiones	mm	516 X 545 X 1050 h	660 X 1200 X 1510 h	516 X 545 X 1303 h	550 X 620 X 1400 h	660 X 800 X 1630 h
Peso	Kg	38	142 - 257 - 177 - 242	50	50	95 - 120 - 120
Filtro primario						
Tipo - Poliester		Filtro clase M antiestático	Filtro clase M antiestático	Filtro de estrella antiestático de clase M		
Superficie filtrante	cm²	6.000	24.000	15.000	15.000	---
Filtro opcional						
Tipo - Fibra de vidrio		H14 cartucho	H14 cartucho	H14 cartucho cónico	H14 cartucho cónico	H13 cartucho cónico
Superficie filtrante	cm²	---	28.000	22.000	22.000	35.000



Datos Técnicos	Unidad	DF 22 Z22	DF 40 Z22	Datos técnicos	UM	PRESEPARADOR CICLÓNICO	PRESEPARADOR INERT
Marcado ATEX		II3GDExhtcIIIB T140°C GcDc					
Código		A1096	A1103			P13821 P13935 P13936	P11827
Válvula de seguridad						---	Incluida
Boca de aspiración	Ø mm					50	50
Capacidad	Lt					45 65 100	100
Filtro de líquidos						---	Polipropileno150µ
Separación de polvos						---	Rejilla metálica
Filtro trampa de chispas						---	Filtro de malla metálica
Válvula de descarga						---	Incluida
Tipo de motor		Ventilador eléctrico	Ventilador eléctrico				
Potencia	kW - HP	2,2 - 3	4 - 5,5				
Tensión Frecuencia	V Hz	400 50-60	400 50-60				
IP Clase de aislamiento		55 F	55 F				
Depresión máxima	mBar	352 350 350	370 340 270				
Depresión estática	mBar	340 320 280	300 270 200				
Caudal de aire	m³/h	800 1000 1400	1500 2100 2700				
Boca de aspiración	Ø mm	^ 100 120 150 ^	^ 150 180 200 ^				
Capacidad	Lt	65/100	65/100				
Dimensiones	mm	660 X 800 X 1630 h	630 X 1100 X 2150 h				
Peso	Kg	80	145				
Filtro primario							
Tipo - Poliester		Filtro de estrella antiestático de clase M					
Superficie filtrante	cm²	24.000		45.000			
Filtro opcional							
Tipo - Fibra de vidrio		H13 cartucho cónico	H13 conical cartridge				
Superficie filtrante	cm²	120.000	160.000				

Descubre nuestra amplia gama de oportunidades para aumentar su negocio

SOLUCIONES DE PURECO PARA LA INDUSTRIA PRODUCTIVA

B. FABRICACIÓN ADITIVA 3D

Sistemas de aspiración industrial esenciales para las operaciones de post-procesamiento y mantenimiento, que garantizan una producción de alta calidad y reducen el riesgo de daños en los equipos.

D. ARENADORA

Soluciones que garantizan una recuperación eficaz de la arena o la granalla, mejorando la seguridad y la eficacia del proceso.

A. MAQUINARIA CNC

Sistemas de aspiración y filtración para aplicaciones de máquinas CNC, que proporcionan una eliminación eficaz y fiable de aceite, refrigerantes y neblinas de aceite para mantener unas condiciones ambientales y de funcionamiento óptimas, prolongando la vida útil de los equipos.

C. METALURGIA

Soluciones muy eficaces con gran capacidad de recogida para mantener los espacios de trabajo limpios y seguros.

G. ALMACÉN

Soluciones versátiles y eficaces para la limpieza general o aplicaciones por aspiración en altura. Largas capacidades de aspiración y filtración para mantener los espacios de trabajo limpios y seguros.

F. SOLDADURA

Soluciones para capturar y eliminar eficazmente humos de soldadura y partículas peligrosas, promoviendo un entorno de trabajo más seguro y saludable.

E. PINTURA

Soluciones de aspiración que eliminan eficazmente el exceso de pulverización, polvo y residuos, consiguiendo una gran calidad en los acabados y reduciendo la contaminación, garantizando un entorno de trabajo seguro y saludable.



Via Venezia, 32 • 10088 Volpiano (TO)
Tel. +39 011 98.59.117

www.depureco.com
depureco@depureco.com

