



**DEPURECO**  
INDUSTRIAL VACUUMS



***ASPIRADORES INDUSTRIALES***  
***CERTICADOS ATEX***



# NO DEJE QUE EL POLVO AMENACE SU PRODUCCIÓN



## LA ACUMULACIÓN CONDUCE A EXPLOSIONES Y LA LIMPIEZA CERTIFICADA ES LA ÚNICA PREVENCIÓN

Dejar que el polvo se asiente en su maquinaria y suelos crea una atmósfera explosiva latente. En entornos industriales, esta acumulación no es solo suciedad; es un descuido de seguridad crítico.

Si se dispersa en el aire, este polvo combustible es capaz de causar daños catastróficos a su planta y detener sus operaciones comerciales. Para asegurar sus instalaciones, debe eliminar este peligro.

Pero tenga cuidado: limpiar con herramientas no certificadas crea chispas de ignición. Elija Seguridad. Los aspiradores industriales ATEX de Depureco están certificados para eliminar el polvo combustible de forma segura, neutralizando el riesgo de explosión en la fuente.



**ELIMINE EL POLVO COMBUSTIBLE**



**PREVENGA FUENTES DE IGNICIÓN**



**GARANTICE EL CUMPLIMIENTO ATEX**

## PREVENCIÓN DEL RIESGO DE INCENDIO

# EL PENTÁGONO DE LA EXPLOSIÓN

El Pentágono de la Explosión explica los cinco elementos clave necesarios para que ocurra una explosión en un entorno laboral. Más allá del clásico Triángulo del Fuego —que incluye combustible, oxígeno y una fuente de ignición— entran en juego dos factores adicionales: la dispersión de partículas de polvo y el confinamiento dentro de un espacio cerrado.

Cuando estas cinco condiciones coexisten, incluso una pequeña chispa puede desencadenar una explosión de polvo. Comprender el Pentágono de la Explosión es esencial para diseñar sistemas seguros y elegir aspiradores industriales ATEX certificados, que previenen la ignición y minimizan el riesgo de explosiones secundarias durante las operaciones de recolección de polvo y mantenimiento.



# ¿QUÉ HACE QUE UN ASPIRADOR INDUSTRIAL SEA ATEX?

El uso de aspiradores industriales con certificación ATEX es esencial cuando se trabaja en áreas potencialmente peligrosas, porque están contruidos bajo estrictas normas técnicas y aprobados por terceros independientes. Esto asegura un nivel consistentemente alto de seguridad además de las medidas normales de prevención ambiental.

Todos los productos Depureco **certificados ATEX 1/2D | 1/3D** pueden aspirar con seguridad **polvos IIIC** como aluminio, titanio y polvo de fibra de carbono.

1 Aspirador y componentes **certificados ATEX por terceros**

2 Cámara interna con protección **certificada Categoría 1D**

3 Filtración ajustada para **garantizar el pleno cumplimiento** con la zona designada

4 Accesorios antiestáticos y **certificados ATEX**

5 Contenedor de acero inoxidable AISI 304

6 Unidades completamente conectadas a tierra

Aspiradores, componentes y procesos de producción certificados por terceros.



CERTIFICATO POR TERCEROS

## CUMPLIMIENTO TOTAL EN UN ENTORNO EN CONSTANTE EVOLUCIÓN.

### 2014/34/UE

La Directiva ATEX 2014/34/UE sobre "equipos" y sistemas de protección destinados a ser utilizados en atmósferas potencialmente explosivas.

### EN 17348:2022

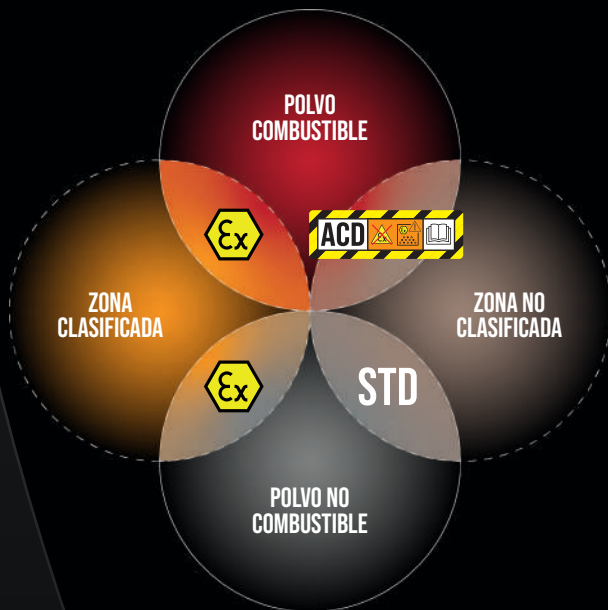
Norma europea armonizada de referencia actual para aspiradores ATEX. Integra y actualiza la EN 62784, asegurando el pleno cumplimiento con la Directiva 2014/34/UE e introduciendo criterios estrictos para la seguridad tanto de las zonas internas como externas de la máquina.

### EN 62784:2018

Estándar internacional que define los requisitos de diseño y métodos de prueba para aspiradores utilizados en atmósferas explosivas, cuyas disposiciones técnicas están totalmente incorporadas y cumplidas por la norma armonizada EN 17348.

# CÓMO ELEGIR

## ASPIRADOR ATEX, ACD O ESTÁNDAR



## CLASIFICACIÓN DE LAS ZONAS ATEX

	RIESGO ALTO	RIESGO MEDIO	RIESGO BAJO
POLVO	<b>20</b> Categoría 1	<b>21</b> Categoría 2	<b>22</b> Categoría 3
GAS	<b>0</b> Categoría 1	<b>1</b> Categoría 2	<b>2</b> Categoría 3

■ zonas donde pueden trabajar los productos Depureco



### DRY TYPE

Un aspirador "Dry Type" está diseñado, probado y certificado para la succión de polvo seco, incluido el polvo combustible. Su seguridad está garantizada por la certificación de Categoría 1 de la cámara interna, combinada con filtros antiestáticos y sistemas de puesta a tierra.



### WET TYPE

Un aspirador "Wet Type" está diseñado para sumergir polvo combustible o auto-inflamable (como polvo de metal) en un baño líquido de aceite inertizante, "ahogando" las partículas en la entrada y evitando así la ignición.



### ASPIRADORES INDUSTRIALES

Depureco fabrica la mayor selección de aspiradores industriales con certificación ATEX de terceros, combinando un rendimiento de primer nivel con un cumplimiento garantizado.



### COLECTORES DE POLVO

La gama de colectores de polvo de Depureco incluye **el primer colector de polvo de tipo seco del mercado** para **polvo conductivo del Grupo IIIC**.



### SOLUCIONES INERTES

La gama de productos de Depureco también incluye colectores de tipo húmedo diseñados específicamente para polvos conductivos y reactivos. Al filtrar a través de líquido, estas unidades neutralizan eficazmente el material, proporcionando una solución segura y probada para aplicaciones de alto riesgo.



## EXPLICACIÓN DEL MARCADO ATEX DE DEPURECO

SÍMBOLO	¿QUÉ ES?	EXPLICACIÓN SIMPLE
<b>II</b>	Grupo de Equipo	Industria de Superficie (fábricas y plantas industriales).
<b>1/</b>	Categoría (Equipo)	Significa que la cámara interna del aspirador está clasificada como Categoría 1, permitiendo contener de forma segura una atmósfera de Zona 20 en su interior.
<b>2D or 3D</b>	Categoría (Polvo)	La clasificación 2D certifica que el aspirador es adecuado para uso dentro de Zona 21 (donde es probable que ocurran nubes de polvo). La clasificación 3D lo hace adecuado para Zona 22 (donde las nubes de polvo son raras o de corta duración).
<b>3/3G</b>	Categoría (Gas)	Indica Seguridad Estándar para Gas (Zona 2). Significa que el equipo es seguro para áreas donde el gas está presente solo raramente o por periodos cortos.
<b>D vs G</b>	Environment	D = Polvo (Dust) G = Gas
<b>Ex h</b>	Tipo de Protección	Ex = Indica que el equipo cumple con las normas de protección contra explosiones. h = Tipo de protección usado: protección "h" = protección de equipos no eléctricos contra fuentes de ignición.
<b>IIIC / IIB</b>	Grupo de Sustancia	IIIC = Polvos conductores (los más finos y peligrosos, como el polvo de aluminio). IIB+H2 = Gases, incluido el Hidrógeno.
<b>T140 / T160</b>	Temp. Máx (Polvo)	La superficie de la máquina nunca excederá esta temperatura (140°C o 160°C) para prevenir ignición/explosiones.
<b>T4</b>	Clase Temp. (Gas)	Específico para ambientes de Gas. Garantiza que la temperatura superficial se mantenga por debajo de 135°C (275°F).
<b>Da/Db Da/Dc</b>	Nivel de Protección	EPL (Nivel de Protección del Equipo). Confirma el nivel de seguridad dentro/fuera (Da/Db coincide con la categoría 1/2D).

## MARCADO ATEX EN ASPIRADORES INDUSTRIALES DEPURECO DEX



### BL DEX, BL DEX INERT

Doble marcado, trabajo seguro en zonas ATEX 21 y 22

#### Zona 21 - 22

**II 1/2D Ex h IIIC T140 Da/Db**  
**II 1/3D Ex h IIIC T140 Da/Dc**



### ECOBULL XM DEX, ECOBULL DEX

Marcado único, trabaje con seguridad en la zona de marcado correspondiente.

#### Zona 21

**II 1/2D Ex h IIIC T160 Da/Db**

#### Zona 22

**II 1/3D Ex h IIIC T160 Da/Dc**

#### Zona 2

**II 3/3G Ex h IIB+H2 T4 Gc/Gc**



### DF DEX

Marcado único, trabaje con seguridad en la zona de marcado correspondiente.

#### Zona 22

**II 1/3D Ex h IIIC T140 Da/Db**

#### Zona 2

**II 3/3G Ex h IIB T3 Gc/Gc**







**LA GAMA  
CERTIFICADA ATEX  
MÁS COMPLETA**

## BL PRO DEX

1/2D + 1/3D



- Cabezal del motor completamente sellado con motor sin chispas
- Apto para zonas ATEX 21 y 22
- Para polvo combustible



CERTIFICATO  
POR  
TERCEROS



Cabezal motor validado por terceros

Cabezal del motor sellado contra agentes externos con filtros de entrada y salida.

Controles sellados

Motor Brushless

Cámara interna de categoría 1D certificada por terceros

Entrada de succión de Ø 50 mm con deflector

Componentes completamente conectados a tierra

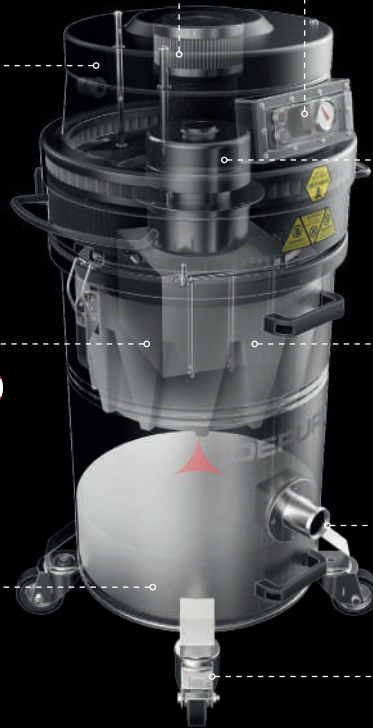


Filtración antiestática de doble etapa



Contenedor de acero inoxidable AISI 304

45 Lt capacidad



## BL 20 JC DEX

1/2D + 1/3D



- Cabezal del motor completamente sellado con motor sin chispas
- Apto para zonas ATEX 21 y 22
- Para polvo combustible



CERTIFICATO  
POR  
TERCEROS



Cabezal motor validado por terceros

Cabezal del motor sellado contra agentes externos con filtros de entrada y salida.

Controles sellados

Motor Brushless

Cámara interna de categoría 1D certificada por terceros

Entrada de succión de Ø 50 mm con guillotina

Componentes completamente conectados a tierra



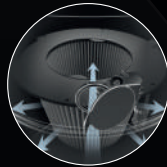
Filtración antiestática de doble etapa



Sistema de limpieza Jet Clean

Contenedor de acero inoxidable AISI 304

20 Lt capacidad





## BL 45 DEX



- Cabezal del motor completamente sellado con motor sin chispas
- Apto para zonas ATEX 21 y 22
- Para polvo combustible



CERTIFICATO  
POR  
TERCEROS



Cabezal  
motor  
validado por  
terceros

Cabezal del  
motor sellado  
contra agentes  
externos con  
filtros de  
entrada y salida.

Controles  
sellados

1/2D + 1/3D



Filtración  
antiestática  
de doble  
etapa



Sacudidor de  
filtro manual



Contenedor  
de acero  
inoxidable  
AISI 304

45 Lt  
capacidad



Motor Brushless

Cámara interna  
de categoría 1D  
certificada por  
terceros

Entrada de  
succión de  
Ø70 mm con  
deflector

Componentes  
completamente  
conectados a tierra



## BL 45 JC DEX



- Cabezal del motor completamente sellado con motor sin chispas
- Apto para zonas ATEX 21 y 22
- Para polvo combustible



CERTIFICATO  
POR  
TERCEROS



Cabezal  
motor  
validado por  
terceros

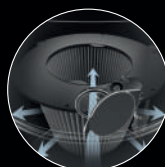
Cabezal del motor  
sellado contra agentes  
externos con filtros de  
entrada y salida.

Controles  
sellados

1/2D + 1/3D



Filtración  
antiestática  
de doble  
etapa



Sistema de  
limpieza Jet  
Clean



Contenedor  
de acero  
inoxidable  
AISI 304

45 Lt  
capacidad



Motor Brushless

Cámara interna  
de categoría 1D  
certificada por  
terceros

Entrada de succión  
de Ø50 mm con  
guillotina

Componentes  
completamente  
conectados a tierra



## ECOBULL XM DEX

1/2D | 1/3D



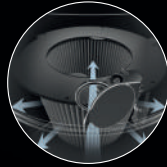
- Turbina de canal lateral con certificación ATEX 2D o 3D
- Apto para zonas ATEX 21 o 22
- Para polvo combustible



CERTIFICATO  
POR  
TERCEROS



Disponible como  
opción con filtro  
H 14



Sistema de  
limpieza Jet  
Clean



Cartucho  
filtrante  
antiestático  
clase M



Contenedor  
de acero  
inoxidable  
AISI 304  
  
20 Lt  
capacidad



Panel de control  
de acero  
inoxidable

Turbina de  
canal lateral con  
certificación ATEX



Cámara interna  
de categoría 1D  
certificada por  
terceros



Entrada de  
succión de Ø  
50 mm con  
guillotina



Componentes  
completamente  
conectados a tierra



## ECOBULL DEX

1/2D | 1/3D | 3/3G



- Turbina de canal lateral con certificación ATEX 2D, 3D or 3G
- Apto para zonas ATEX 21, 22 o 2
- Para polvo combustible



CERTIFICATO  
POR  
TERCEROS



Disponible como  
opción con filtro  
H 14



Filtro  
antiestático  
clase M



Sacudidor de  
filtro manual



Contenedor  
de acero  
inoxidable  
AISI 304  
  
65 Lt  
capacidad



Panel de control  
de acero  
inoxidable

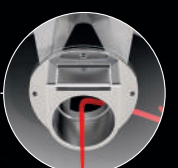
Turbina de  
canal lateral con  
certificación ATEX



Cámara interna  
de categoría 1D  
certificada por  
terceros



Entrada de  
succión de Ø  
70 mm con  
deflector



Componentes  
completamente  
conectados a tierra





## FOX DEX



- Turbina de canal lateral con certificación ATEX 2D o 3D
- Apto para zonas ATEX 21 o 22
- Para polvo combustible



CERTIFICATO  
POR  
TERCEROS



Disponible como opción  
con filtro H 14

Estándar para la versión 1/2D



Cámara interna  
de categoría  
1D certificada  
por terceros



Sistema de  
limpieza  
manual del  
filtro



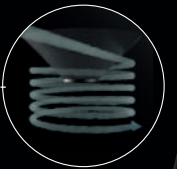
Turbina de  
canal lateral con  
certificación ATEX



Filtro  
antiestático  
clase M



Ø 80 mm  
Entrada  
tangencial  
con ciclón



Contenedor  
de acero  
inoxidable  
AISI 304



100 Lt  
capacidad

Componentes  
completamente  
conectados a tierra



1/2D | 1/3D

## PUMA DEX



- Turbina de canal lateral con certificación ATEX 2D o 3D
- Apto para zonas ATEX 21 o 22
- Para polvo combustible



CERTIFICATO  
POR  
TERCEROS



Sistema de  
limpieza manual  
del filtro



Disponible como opción  
con filtro H 14

Estándar para la versión  
1/2D



Cámara interna de  
categoría 1D certificada  
por terceros



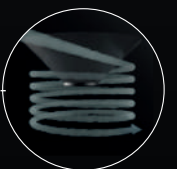
Turbina de  
canal lateral con  
certificación  
ATEX



Filtro  
antiestático  
clase M



Ø 100 mm  
Entrada  
tangencial  
con ciclón



Contenedor  
de acero  
inoxidable  
AISI 304



175 Lt  
capacidad

Componentes  
completamente  
conectados a tierra



1/2D | 1/3D

# PUMA HD DEX

1/2D | 1/3D



Sistema automático de limpieza de filtros SP



Disponible como opción con filtro H 14

Estándar para la versión 1/2D



Cámara interna de categoría 1D certificada por terceros



Turbina de canal lateral con certificación ATEX



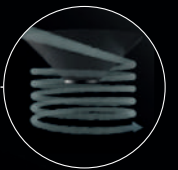
Contenedor de acero inoxidable AISI 304

175 Lt capacidad

Cartucho filtrante antiestático clase M



Ø 130 mm  
Entrada tangencial con ciclón



Componentes completamente conectados a tierra



- Turbina de canal lateral con certificación ATEX 2D o 3D
- Apto para zonas ATEX 21 o 22
- Para polvo combustible



CERTIFICATO POR TERCEROS



# BL 45 DEX INERT

1/2D | 1/3D



Cabezal del motor sellado contra agentes externos con filtros de entrada y salida.

Controles sellados

Cabezal motor validado por terceros



Cartucho filtrante H 13

Motor Brushless



Cámara interna de categoría 1D certificada por terceros



Ø 50 mm  
Entrada de succión con boquilla de inmersión



Nivel de líquido

Componentes completamente conectados a tierra



- Cabezal del motor completamente sellado con motor sin chispas
- Apto para zonas ATEX 21 y 22
- Para polvo autoinflamable

Kit de filtro de neblina de aceite con boquilla de inmersión

filtro de nailon

cesta de rejilla metálica

Double stage oil mist filters

suppression valve

Sistema de inertización de baño líquido 45 litros capacidad



CERTIFICATO POR TERCEROS





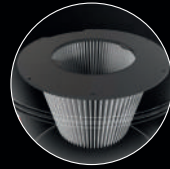
# ECOBULL DEX INERT



- Turbina de canal lateral con certificación ATEX 2D o 3D
- Apto para zonas ATEX 21 o 22
- Para polvo autoinflamable



CERTIFICATO POR TERCEROS



Cartucho filtrante H 13



Kit de filtro de neblina de aceite con boquilla de inmersión

filtro de nailon  
cesta de rejilla metálica



Filtros de niebla de aceite de doble etapa

Válvula de supresión



Controles sellados

Turbina de canal lateral con certificación ATEX

1/2D | 1/3D



Cámara interna de categoría 1D certificada por terceros



Ø 50 mm  
Entrada de succión con boquilla de inmersión



Nivel de líquido

Componentes completamente conectados a tierra



Sistema de inertización de baño líquido 45 litros capacidad

# DF DEX



- Ventilador eléctrico con certificación ATEX 3D o 3G
- Apto para zonas ATEX 2 o 22
- Para polvo en suspensión en el aire



CERTIFICATO POR TERCEROS



Disponibles como opción con filtro H 14



Filtro antiestático clase M



Sacudidor de filtro manual



Contenedor de acero inoxidable AISI 304  
65 Lt capacidad



Panel de control de acero inoxidable

Ventilador eléctrico con certificación ATEX

1/3D | 3/3G



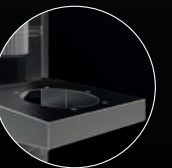
Cámara interna de categoría 1D certificada por terceros



Conectado a brazo articulado o tubería



Ø 70-100-120-150 mm entrada de succión con deflector



Componentes completamente conectados a tierra



## DF 40 DEX



- Ventilador eléctrico con certificación ATEX 3D o 3G
- Apto para zonas ATEX 2 o 22
- Para polvo en suspensión en el aire



CERTIFICATO  
POR  
TERCEROS



Disponibles como  
opción con filtro  
H 14



Filtro  
antiestático  
clase M



Sacudidor de  
filtro manual



Contenedor  
de acero  
inoxidable  
AISI 304



65 Lt  
capacidad

Panel de control  
de acero  
inoxidable

Ventilador eléctrico  
con certificación  
ATEX

1/3D | 3/3G

Ex



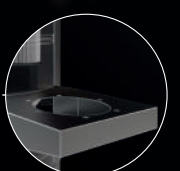
Cámara interna  
de categoría 1D  
certificada por  
terceros



Conectado a  
brazo articulado  
o tubería



Ø 150-180-  
200 mm  
entrada de  
succión con  
deflector



Componentes  
completamente  
conectados a tierra



## ACD

Aspiradores industriales para polvo combustible fuera de una zona ATEX

- Seguridad en áreas «no clasificadas»
- Prevención de fuentes de ignición
- Cumplimiento de las normas de seguridad



## AIRE COMPRIMIDO

Aspiradores neumáticos intrínsecamente seguros para zonas ATEX

Ex



CERTIFICATO  
POR  
TERCEROS





Sistemas de seguridad

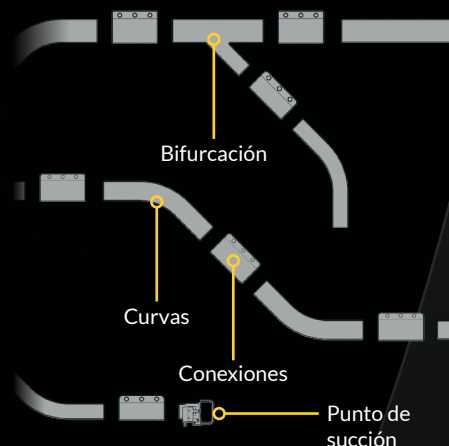
# SISTEMAS CENTRALIZADOS ATEX

Sistema de filtración y recogida

Turbina de canal lateral de alta potencia o Bomba lobular

Sistema de descarga

Los sistemas de aspiración centralizada ATEX están diseñados para recoger y transportar de forma segura polvos combustibles en zonas peligrosas. Diseñados de conformidad con las estrictas normas ATEX, minimizan los riesgos de ignición mediante un flujo de aire controlado, componentes certificados y dispositivos de seguridad integrados como sistemas de protección pasivos o activos, lo que garantiza un funcionamiento continuo y seguro en entornos potencialmente explosivos.

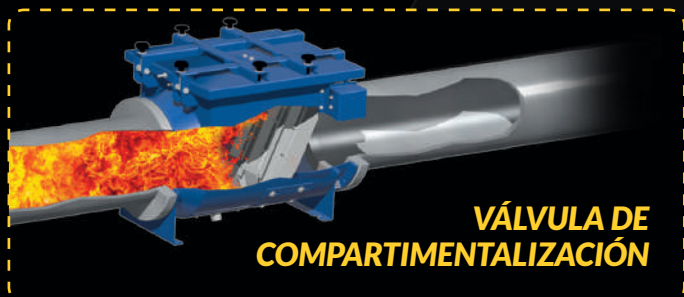


1. Ingeniería

2. Producción

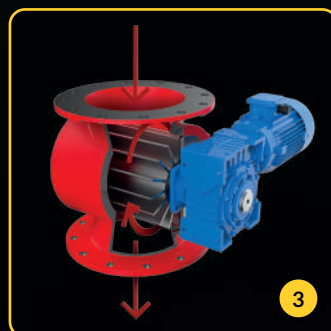
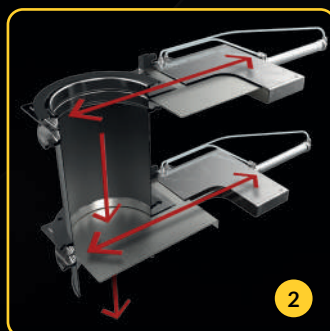
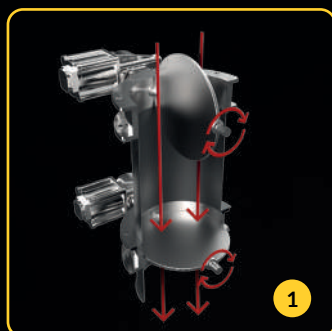
3. Instalación

## SISTEMAS DE SEGURIDAD



## SISTEMAS DE DESCARGA ATEX

1. Doble descarga con compuertas electropneumáticas de mariposa
2. Doble descarga con compuertas electropneumáticas de guillotina
3. Válvula rotativa



# FICHA TÉCNICA

## MONOFÁSICO

		BL PRO DEX	BL 20 JC DEX	BL 45 DEX	BL 45 JC DEX	BL 45 DEX INERT
Código		A1280	A1285	A1325	A1345	A1295
Type		Dry Type	Dry Type	Dry Type	Dry Type	Wet Type
Potencia	kW-HP	1,1 - 1,5	1,1 - 1,5	1,1 - 1,5	1,1 - 1,5	1,1 - 1,5
Voltaje / Frecuencia	V   Hz	110/230   50/60	110/230   50/60	110/230   50/60	110/230   50/60	110/230   50/60
IP		-	-	-	-	-
Depresión máxima	mBar	230	230	230	230	230
Flujo de aire máximo	m³/h	220	220	220	220	220
Boca	Ømm	50	50	50	50	50
Nivel de ruido	dB(A)	72	72	72	72	72
Capacidad del contenedor	Lt	45	20	45	45	45
Dimensiones	mm	516 X 545	540 X 620	540 X 620	540 X 620	550 X 620
Altura	mm	1000	1050	1303	1300	1400
Peso	Kg	38	38	45	45	50
Filtro primario						
Superficie	cm²	6000	34000	15000	34000	35000
Clase EN 60335-2-69	IFA BG AM-PES	Clase M	Clase M	Clase M	Clase M	H13 Class
Media		Poliéster antiestático	Poliéster antiestático	Poliéster antiestático	Poliéster antiestático	Poliéster antiestático
Limpieza del filtro		-	JetClean	Manual	JetClean	-
Filtro secundario						
Superficie	cm²	9100	9100	9100	9100	-
Clase EN 60335-2-69	IFA BG AM-PES	Clase H14	Clase H14	Clase H14	Clase H14	-
Media		Fibra de vidrio	Fibra de vidrio	Fibra de vidrio	Fibra de vidrio	-

## TRIFÁSICO PESADO

		PUMA 10	PUMA 15	PUMA 20	PUMA 25	PUMA 30 P	PUMA 30 S
Código 1/3D		A502	A542	A597	A643	A603	A613
Código 1/2D		A511	A547	A606	A664	A273	A278
Tipo		Dry Type	Dry Type	Dry Type	Dry Type	Dry Type	Dry Type
Potencia	kW-HP	7,5 - 10	11 - 15	15 - 20	18,5 - 25	22 - 30	20 - 28
Voltaje / Frecuencia	V Hz	400   50/60	400   50/60	400   50/60	400   50/60	400   50/60	400   50/60
IP		65   F	65   F	65   F	65   F	65   F	65   F
Depresión en continuo	mBar	280	300	350	270	200	380
Flujo de aire máximo	m³/h	700	920	920	1350	1985	1180
Boca	Ømm	100	100	100	100	130	130
Nivel de ruido	dB(A)	74	74	74	74	78	78
Capacidad del contenedor	Lt	175	175	175	175	175	175
Dimensiones	mm	850 X 1550	850 X 1550	850 X 1550	850 X 1550	1050 X 1950	1050 X 1950
Altura	mm	1980	1980	1980	1980	2300	2300
Peso	Kg	295	270	290	370	560	620
Filtro primario							
Superficie	cm²	45000	45000	45000	45000	180000	180000
Clase EN 60335-2-69	IFA BG AM-PES	Clase M	Clase M	Clase M	Clase M	Clase M	Clase M
Media		Poliéster antiestático	Poliéster antiestático	Poliéster antiestático	Poliéster antiestático	Poliéster antiestático	Poliéster antiestático
Limpieza del filtro		Manual	Manual	Manual	Manual	Manual	Manual
Filtro secundario							
Superficie	cm²	110000	110000	110000	110000	110000	110000
Clase EN 60335-2-69	IFA BG AM-PES	Clase H14	Clase H14	Clase H14	Clase H14	Clase H14	Clase H14
Media		Fibra de vidrio	Fibra de vidrio	Fibra de vidrio	Fibra de vidrio	Fibra de vidrio	Fibra de vidrio



## TRIFÁSICO

		EXOBULL XM M DEX	EXOBULL XM T DEX	ECOBULL M	ECOBULL T	ECOBULL PLUS	ECOBULL M DEX INERT	ECOBULL T DEX INERT	FOX 5,5 P	FOX 5,5 S	FOX 7,5 P	FOX 7,5 P
Código 1/3D		<b>A1790</b>	<b>A1800</b>	<b>A1740</b>	<b>A1760</b>	<b>A1380</b>	<b>A1085</b>	<b>A1087</b>	<b>A115</b>	<b>A221</b>	<b>A165</b>	<b>A231</b>
Código 1/2D		<b>A1805</b>	<b>A1810</b>	<b>A1770</b>	<b>A1780</b>	<b>A1370</b>	<b>A1090</b>	<b>A1091</b>	<b>A087</b>	<b>A225</b>	<b>A265</b>	<b>A234</b>
Código 3/3G		-	-	<b>A1392</b>	<b>A1390</b>	<b>A1394</b>	-	-	-	-	-	-
Type		<b>Dry Type</b>	<b>Dry Type</b>	<b>Dry Type</b>	<b>Dry Type</b>	<b>Dry Type</b>	<b>Wet Type</b>	<b>Wet Type</b>	<b>Dry Type</b>	<b>Dry Type</b>	<b>Dry Type</b>	<b>Dry Type</b>
Potencia	kW-HP	1,8 - 2,4   2,2 - 3	1,8 - 2,4   2,2 - 3	1,8 - 2,4	3 - 4	4 - 5,5	1,8 - 2,4	3 - 4	2,2 - 3	4 - 5,5	5,5 - 7,5	7,5 - 10
Voltaje / Frecuencia	V Hz	230   50/60	230   50/60	230   50/60	400   50/60	400   50/60	230   50/60	400   50/60	400   50/60	400   50/60	400   50/60	400   50/60
IP		-	-	55   F	55   F	55   F	55   F	55   F	65   F	65   F	65   F	65   F
Depresión en continuo	mBar	180	180	180	230	260	180	230	200	230	240	280
Flujo de aire máximo	m³/h	240	240	240	340	730	240	340	320	450	550	550
Boca	Ømm	50	50	70	70	70	70	70	80	80	80	80
Nivel de ruido	dB(A)	72	72	74	72	72	74	72	73	73	74	74
Capacidad del contenedor	Lt	20	20	65/100	65/100	65/100	65/100	65/100	100	100	100	100
Dimensiones	mm	516 X 545	516 X 545	660 X 800	660 X 800	650 X 1100	660 X 800	660 X 800	660 X 1200	660 X 1200	660 X 1200	660 X 1200
Altura	mm	1050	1050	1630	1630	1400	1630	1630	1510	1510	1510	1510
Peso	Kg	57	57	95	95	95	95	95	142	157	177	242
<b>Filtro primario</b>												
Superficie	cm²	34000	34000	24000	24000	24000	35000	35000	2400	2400	2400	2400
Clase EN 60335-2-69	IFA BG IAM-PES	MClass	MClass	Clase M	Clase M	Clase M	H 13 Class	H 13 Class	Clase M	Clase M	Clase M	Clase M
Media		Poliéster antiestático	Poliéster antiestático	Poliéster antiestático	Poliéster antiestático	Poliéster antiestático	Poliéster antiestático	Poliéster antiestático	Poliéster antiestático	Poliéster antiestático	Poliéster antiestático	Poliéster antiestático
Limpieza del filtro		JetClean	JetClean	Manual	Manual	Manual	-	-	Manual	Manual	Manual	Manual
<b>Filtro secundario</b>												
Superficie	cm²	9100	9100	22000	22000	22000	-	-	22000	22000	22000	22000
Clase EN 60335-2-69	IFA BG IAM-PES	Clase H14	Clase H14	Clase H14	Clase H14	Clase H14	-	-	Clase H14	Clase H14	Clase H14	Clase H14
Media		Fibra de vidrio	Fibra de vidrio	Fibra de vidrio	Fibra de vidrio	Fibra de vidrio	-	-	Fibra de vidrio	Fibra de vidrio	Fibra de vidrio	Fibra de vidrio

## COLECTORES DE POLVO

		DF 075 DEX	DF 22 DEX	DF 40 DEX
Código 1/3D		<b>A1830</b>	<b>A1750</b>	<b>A1850</b>
Código 3/3G		<b>A1840</b>	<b>A1820</b>	<b>A1860</b>
Type		<b>Dry Type</b>	<b>Dry Type</b>	<b>Dry Type</b>
Potencia	kW-HP	0,75 - 1	2,2 - 3	4 - 5,5
Voltaje / Frecuencia	V Hz	400   50/60	400   50/60	400   50/60
IP		55   F	55   F	55   F
Depresión máxima	mmH2O	185   200   180	350   350   350	370   340   270
Depresión estática disponible	mmH2O	180   192   170	340   320   280	300   270   200
Flujo de aire máximo	m³/h	300   600   800	800   1000   1400	1500   2100   2700
Boca	Ømm	70   100   120	100   120   150	150   180   200
Nivel de ruido	dB(A)	65	65	65
Capacidad del contenedor	Lt	65/100	65/100	65
Dimensiones	mm	660 X 800	660 X 800	630 X 1100
Altura	mm	1630	1630	2150
Peso	Kg	110	120	145
<b>Filtro primario</b>				
Superficie	cm²	24000	24000	45000
Clase EN 60335-2-69	IFA BG IAM-PES	Clase M	Clase M	Clase M
Media		Poliéster antiestático	Poliéster antiestático	Poliéster antiestático
Filter cleaning		Manual	Manual	Manual
<b>Filtro secundario</b>				
Superficie	cm²	120000	120000	160000
Clase EN 60335-2-69	IFA BG IAM-PES	H13 Class	H13 Class	H13 Class
Media		Fibra de vidrio	Fibra de vidrio	Fibra de vidrio

## MARCADOS ATEX

MODELOS	MARCADO
BL PRO DEX, BL 20 JC DEX, BL 45 DEX, BL 45 JC DEX, BL 45 DEX INERT	<b>II 1/3D Ex h IIIC T140 Da/Dc</b> <b>II 1/2D Ex h IIIC T140 Da/Db</b>
ECOBULL XM M DEX 1/3D, ECOBULL XM T DEX 1/3D	<b>II 1/3D Ex h IIIC T160 Da/Dc</b>
ECOBULL XM M DEX 1/2D, ECOBULL XM T DEX 1/2D	<b>II 1/2D Ex h IIIC T160 Da/Db</b>
ECOBULL M DEX 1/3D, ECOBULL T DEX 1/3D, ECOBULL PLUS DEX 1/3D	<b>II 1/3D Ex h IIIC T160 Da/Dc</b>
ECOBULL M DEX 1/2D, ECOBULL T DEX 1/2D, ECOBULL PLUS DEX 1/2D	<b>II 1/2D Ex h IIIC T160 Da/Db</b>
ECOBULL M DEX 3/3G, ECOBULL T DEX 3/3G, ECOBULL PLUS DEX 3/3G	<b>II 3/3 G Ex h IIB+H2 T4 Gc/Gc</b>
FOX 3 DEX 1/3D, FOX 5,5 DEX 1/3D, FOX 7,5 DEX 1/3D, FOX 10 DEX 1/3D	<b>II 1/3D Ex htc IIIC T140°C Da/Dc</b>
FOX 3 DEX 1/2D, FOX 5,5 DEX 1/2D, FOX 7,5 DEX 1/2D, FOX 10 DEX 1/2D	<b>II 1/2D Ex htc IIIC T140°C Da/Db</b>
PUMA 10 DEX 1/3D, PUMA 15 DEX 1/3D, PUMA 20 DEX 1/3D, PUMA 25 DEX 1/3D	<b>II 1/3D Ex htc IIIC T140°C Da/Dc</b>
PUMA 10 DEX 1/2D, PUMA 15 DEX 1/2D, PUMA 20 DEX 1/2D, PUMA 25 DEX 1/2D	<b>II 1/2D Ex htc IIIC T140°C Da/Db</b>
PUMA 30 P DEX 1/3D, PUMA 30 S DEX 1/3D	<b>II 1/3D Ex htc IIIC T140°C Da/Dc</b>
PUMA 30 P DEX 1/2D, PUMA 30 S DEX 1/2D	<b>II 1/2D Ex htc IIIC T140°C Da/Db</b>
DF 075 DEX 1/3D, DF 22 DEX 1/3D, DF 40 DEX 1/3D	<b>II 1/3D Ex h IIIC T140 Da/Dc</b>
DF 075 DEX 1/2D, DF 22 DEX 1/2D, DF 40 DEX 1/2D	<b>II 1/2D Ex h IIIC T140 Da/Db</b>
DF 075 DEX 3/3G, DF 22 DEX 3/3G, DF 40 DEX 3/3G	<b>II 3/3G Ex h IIIC T140 Gc/Gc</b>

# ACCESORIOS

KITS CON CERTIFICACIÓN ATEX Y ANTIESTÁTICOS



**P13641**

Kit Starter  
antiestático Ø 40



**P13642**

Kit PRO antiestático  
Ø 40



**P12378**

Kit Starter  
antiestático Ø 50



**P12377**

Kit PRO antiestático  
Ø 50



**P14899**

Kit PRO antiestático  
Ø 70



**P14901/EX**

VertiDex - Kit de limpieza  
Altura con certificación  
ATEX Ø 40







**¡EL KIT DE LIMPIEZA  
CON CERTIFICACION  
ATEX!**



**¡LLEGA DE FORMA SEGURA A CADA SUPERFICIE!**

**Opcional**  
Accesorios ATEX



**Cepillo redondo  
grande**



**Cepillo para tubos  
curvos 200 mm**



**Cepillo para  
conductos**



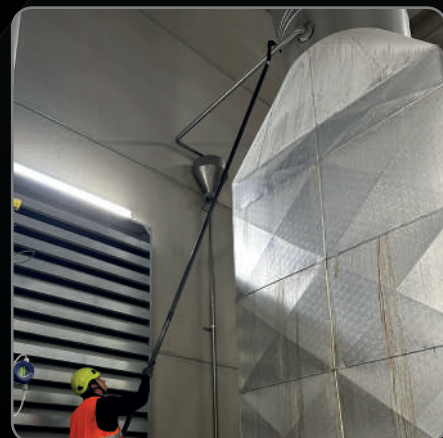
**Herramienta para  
pared**



**Polo adicional de  
1,5 metros**



**Cámara**





**DEPURECO INDUSTRIAL VACUUMS SRL**

VIA VENEZIA, 32 - 10088 VOLPIANO (TO) ITALIA  
TEL. +39 011 98.59.117 FAX. +39 011 98.59.326  
C.F. E P.I. 02258610357  
DEPURECO@DEPURECO.COM WWW.DEPURECO.COM