



# DÉPOUSSIÉREURS INDUSTRIELS

# POURQUOI UTILISER UN DÉPOUSSIÉREUR?



## ASPIRATION DIRECTE À LA SOURCE

L'aspiration industrielle est un élément essentiel pour garantir la propreté et l'efficacité des environnements de travail. En fait, les poussières volatiles et en suspension dans l'air sont un problème récurrent dans de nombreux secteurs industriels, en particulier dans le travail du bois, la production de ciment et de céramique, et l'industrie alimentaire. La gestion de ces poussières est essentielle pour garantir un environnement de travail sûr et propre, tout en maintenant des normes élevées d'efficacité et de productivité.



**NETTOYAGE RAPIDE ET EFFICACE**  
de la zone de travail de l'environnement



**SÉCURITÉ**  
des travailleurs et des lieux de travail



**PRODUCTIVITÉ**  
réduction des temps d'arrêt

## SÉCURITÉ DES TRAVAILLEURS ET DE L'ENVIRONNEMENT



L'aspiration industrielle est un élément essentiel pour garantir la propreté et l'efficacité des environnements de travail. En fait, les poussières volatiles et en suspension dans l'air sont un problème récurrent dans de nombreux secteurs industriels, en particulier dans le travail du bois, la production de ciment et de céramique, et l'industrie alimentaire. La gestion de ces poussières est essentielle pour garantir un environnement de travail sûr et propre, tout en maintenant des normes élevées d'efficacité et de productivité.



### **STRUCTURE MÉTALLIQUE ROBUSTE**

Durable et résistant, idéal pour les applications les plus lourdes.



### **GRANDES PERFORMANCES**

Choisissez dans notre gamme le dépollueur le mieux adapté à vos besoins.



### **POSSIBILITÉS DE PERSONNALISATION**

De nombreuses options de fabrication sont disponibles pour répondre aux exigences les plus spécifiques.

# COMMENT CHOISIR?

## DÉBIT D'AIR

## UNITÉ D'ASPIRATION

Les dépoussiéreurs sont équipés d'un puissant ventilateur électrique qui génère un flux d'air élevé capable de collecter toutes sortes de poussières et de particules en suspension, ce qui permet de maintenir un environnement de travail sûr.

	DF 075	DF 22	DF 40
DIAMÈTRE D'ENTRÉE (mm)	70   100   120	100   120   150	150   180   200
DÉBIT D'AIR (m³/h)	300   600   800	800   1000   1400	1500   2100   2700



## SYSTÈME DE NETTOYAGE DU FILTRE



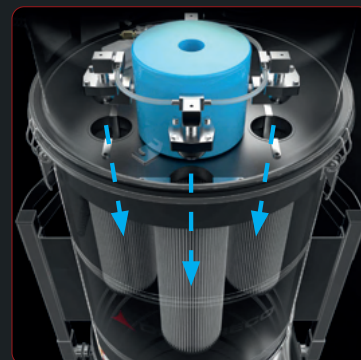
### AGITATEUR MANUEL

Le dépoussiéreur est équipé d'un levier de secouage de filtre directement relié au filtre. Le mouvement vertical du levier comprime le filtre, permettant au matériau de se détacher de sa surface et de tomber dans le récipient.



### PSC - NETTOYAGE AUTOMATIQUE

L'aspirateur est équipé d'un piston pneumatique relié directement au filtre. Le mouvement vertical du piston comprime le filtre, ce qui a pour effet de détacher la matière de la surface du filtre et de la faire tomber dans le conteneur. Il nécessite de l'air comprimé.



### SP - NETTOYAGE AUTOMATIQUE

Chaque cartouche de filtre est nettoyée à intervalles réglables par un jet d'air à haute pression (6 bars), qui secoue la cartouche, éliminant de grandes quantités de matériau du filtre et le rendant complètement propre en quelques secondes. Nécessite de l'air comprimé.

## POUSSIÈRES COMBUSTIBLES EN ZONES ATEX



### ZONE 2

Marquage ATEX:  
**II 3/3G Ex h IIB T3 Gc/Gc**

Dépoussiéreur Dry Type pour zones avec présence occasionnelle de gaz.

### ZONE 22

Marquage ATEX:  
**II 1/3D Ex h IIIC T140 Da/Db**

Le premier dépoussiéreur Dry Type sur le marché pour les poussières conductrices du groupe IIIC.



# APPLICATIONS

Code Ø 100: P12336/100

Code Ø 160: P12336



## BRAS ARTICULÉ

Un bras articulé qui peut être plié dans n'importe quelle position pour aspirer des poussières volatiles non combustibles, garantissant ainsi un environnement de travail sûr. Le bras est équipé d'un régulateur de débit permettant de régler la puissance d'aspiration.

## ASPIRATION DIRECTE

Un tuyau flexible relie le dépoussiéreur directement à la source d'émission, permettant d'aspirer la poussière directement depuis les machines.

Il peut être utilisé pour aspirer, directement à la source, des poussières potentiellement explosives telles que celles de la catégorie IIIC, notamment l'aluminium, le zinc, la fibre de carbone, le titane et bien d'autres.

Code Ø 100: P12788

Code Ø 150: P12370



## BRAS ARTICULÉ ATEX

Bras articulé en acier inoxydable, orientable dans toutes les positions afin de permettre l'aspiration de poussières combustibles, telles que celles de la catégorie IIIC, en réduisant les risques de combustion et les dangers potentiels, tout en garantissant un environnement de travail sûr. Le bras est équipé d'un régulateur de débit permettant d'ajuster la puissance d'aspiration.

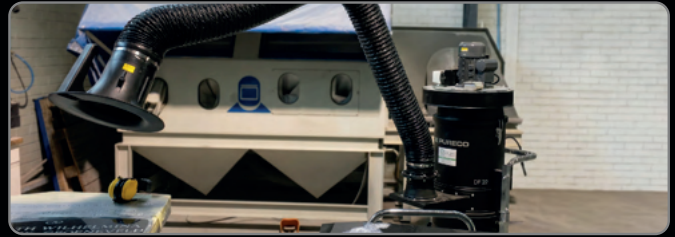


CERTIFIÉ  
PAR UN  
TIERS



## ZONES NON CLASSÉES

Dans une zone définie comme « zone non classée », le risque de formation d'atmosphères explosives est absent ou totalement négligeable, en fonction de la nature de l'environnement et du type de poussières présentes. Par conséquent, il n'est pas nécessaire d'utiliser des machines dotées de certifications antidéflagrantes spécifiques. Les équipements et solutions industriels standards sont donc parfaitement adaptés et sûrs pour opérer dans cette zone.



## ZONES CLASSÉES ATEX

Les poussières du groupe IIIC (conductrices) présentes dans des environnements ATEX Zone 22 représentent un risque d'inflammation élevé, rendant strictement interdit l'utilisation d'équipements standards. Pour garantir la sécurité et la conformité réglementaire, il est nécessaire d'utiliser des machines spécialisées certifiées ATEX. Nos aspirateurs industriels répondent à ces exigences strictes et sont disponibles avec des marquages 1/3D pour les poussières dangereuses et 3/3G pour les environnements avec présence de gaz.



## INSTALLATIONS FIXES PERSONNALISÉES

Depureco développe et fabrique des systèmes d'extraction centralisée équipés de ventilateurs électriques qui délivrent un flux d'air puissant, capable de collecter de grandes quantités de poussières fines et de garantir un environnement de travail plus sain et plus sûr. Ces systèmes sont munis de filtres à grande surface et peuvent être personnalisés avec différents systèmes de décharge pour répondre à des besoins spécifiques.

# OPTIONS DE FILTRATION



## M CLASSE

Filtre en polyester pour les poussières de la catégorie M. Efficacité de filtration jusqu'à 1µ.



## ANTISTATIQUE

Filtre antistatique en polyester à grande surface filtrante. Efficacité de filtration jusqu'à 1µ.



## NOMEX

Filtre résistant aux hautes températures, idéal pour l'aspiration des poussières incandescentes.



## CHARBON ACTIF

Filtre à charbon actif, idéal pour retenir les odeurs.



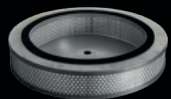
## PTFE

Filtre en polyester mélangé à du téflon, particulièrement adapté à l'aspiration de poussières fines et de matériaux collants.



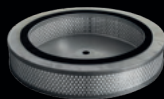
## CARTOUCHE

Cartouche antistatique en polyester pour poussières de catégorie M. Efficacité de filtration jusqu'à 1 µm.



## HEPA 13

Filtre absolu à cartouche pour poussières très fines, avec une efficacité de filtration élevée de 99,95 %.



## HEPA 14

Filtre absolu à cartouche pour poussières très fines, avec une efficacité de filtration très élevée de 99,995 %.

# CONNEXIONS



Bride de raccordement de tuyau.

Ø

200/70 mm  
200/100 mm  
200/120 mm  
200/150 mm  
200/180 mm  
200/200 mm

CODE

P12300/70  
P12300/100  
P12300/120  
P12300/150  
P12300/180  
P12300/200



Bride de raccordement en Y pour les tuyaux.

200/70 - 70 mm  
200/100 - 100 mm  
200/120 - 120 mm

P12335/70  
P12335/100  
P12335/120



Bride de raccordement pour les bras d'aspiration.

100 mm  
160 mm

P12334/100  
P12334



PUR - Tuyau en polyuréthane antistatique.

70 mm  
100 mm  
120 mm  
150 mm  
180 mm  
200 mm

P11841/70  
P11841/100  
P12357/120  
P12357/150  
P12357/180  
P12357/200

# DF 075/22

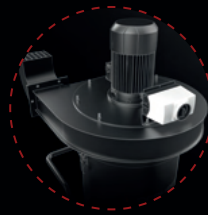


- Puissance: 0,75 - 2,2 kW
- Capacité: 65/100 Lt
- Surface du filtre: 24.000 cm<sup>2</sup>
- Dimensions: mm 660 X 800 X 1630 h

CERTIFIÉ PAR UN TIERS Disponible en version **ATEX**

		DF 075		DF 22		DF 075 DEX		DF 22 DEX	
Code		A1125		A1097		A1830		A1840	
Marquage ATEX		-		-		II 1/3D Ex h IIIC T140 Da/Dc		II 3/3G Ex h IIIC T140 Gc/Gc	
Puissance	kW - HP	0,75 - 1		2,2 - 3		0,75 - 1		2,2 - 3	
Voltage   Fréquence	V   Hz	400   50/60		400   50/60		400   50/60		400   50/60	
IP   Classe d'isolation		55   F		55   F		55   F		55   F	
Dépression max	mBar	185	200	180	350	350	350	185	180
Débit max	m <sup>3</sup> /h	300	600	800	800	1000	1400	300	800
Bouche	Ømm	70	100	120	100	120	150	70	120
Niveau de bruit	dB(A)	70		73		70		73	
Capacité cuve	Lt	65/100		65/100		65/100		65/100	
Dimensions	mm	660 X 800		660 X 800		660 X 800		660 X 800	
Hauteur	mm	1630		1630		1630		1630	
Poids	kg	110		120		110		120	
<b>Filtre Primaire</b>									
Surface	cm <sup>2</sup>	24000		24000		24000		24000	
Classe EN 60335-2-69	IFA BGIAM-PES	Classe M		Classe M		Classe M		Classe M	
Matériel		Polyester		Polyester		Polyester antistatique		Polyester antistatique	
Système de nettoyage		Manuel		Manuel		Manuel		Manuel	

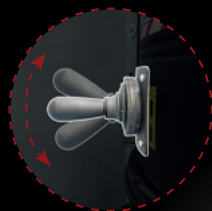
# DF 40



Ventilateur électrique



Filtre de classe M



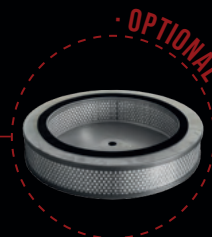
Agitateur de filtre manuel



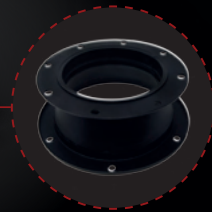
Capacité du conteneur  
60/100 litres



Système de nettoyage  
automatique du filtre



Filtre HEPA (H13 ou  
H14)



150 - 180 - 200 mm  
entrée avec déflecteur



Puissance: 4 kW



Capacité: 65/100 Lt



Surface du filtre: 45.000 cm<sup>2</sup>



Dimensions: mm 630 X 1100 X 2150 h



Disponibles en version **ATEX**

		DF 40			DF 40 DEX	
		A1102			A1850	A1860
					II 1/3D Ex h IIIC T140 Da/Dc	II 3/3G Ex h IIIC T140 Gc/Gc
Potenza	kW - HP	4 - 5,5			4 - 5,5	
Voltage   Fréquence	V   Hz	400   50/60			400   50/60	
IP   Classe d'isolement		55   F			55   F	
Dépression max	mBar	370	340	270	370	270
Débit max	m <sup>3</sup> /h	1500	2100	2700	1500	2700
Bouche	Ømm	150	180	200	150	200
Niveau de bruit	dB(A)	73			73	
Capacité cuve	Lt	65/100			65/100	
Dimensions	mm	630 X 1100			630 X 1100	
Hauteur	mm	2150			2150	
Poids	kg	145			145	
<b>Filtre Primaire</b>						
Surface	cm <sup>2</sup>	45000			45000	
Classe EN 60335-2-69	IFA BGIAM-PES	Classe M			Classe M	
Matériel		Polyester			Polyester antistatique	
Système de nettoyage		Manuel			Manuel	



INDUSTRIAL VACUUMS



Via Venezia, 32 · 10088 Volpiano (TO)  
Tel. +39 011 98.59.117

[www.depureco.com](http://www.depureco.com)  
[depureco@depureco.com](mailto:depureco@depureco.com)

