



DEPOLVERATORI INDUSTRIALI

PERCHÉ UTILIZZARE UN DEPOLVERATORE?



ASPIRAZIONE DIRETTA ALLA FONTE

L'aspirazione industriale è un elemento fondamentale per garantire pulizia ed efficienza negli ambienti di lavoro. Le polveri volatili e disperse nell'aria rappresentano infatti un problema comune in molti settori industriali, in particolare nella lavorazione del legno, nella produzione di cemento e ceramica e nell'industria alimentare. Gestire questi materiali di scarto è essenziale per assicurare un ambiente di lavoro sicuro e pulito, mantenendo alti standard di efficienza e produttività.



PULIZIA VELOCE ED EFFICIENTE

dell'area di lavoro e dell'ambiente circostante



SICUREZZA

dei lavoratori e dei luoghi di lavoro



PRODUTTIVITÀ

riduzione degli incidenti e dei tempi di fermo

SICUREZZA PER I LAVORATORI E PER L'AMBIENTE



Con il giusto depolveratore i lavoratori sono liberi di respirare in totale sicurezza, perché protetti dall'esposizione a polveri sottili o pericolose. I depolveratori Depureco sono dotati di filtri di classe M, ideali per le attività industriali di routine, mentre per le applicazioni più impegnative è possibile aggiungere filtri di classe H, in grado di catturare anche le particelle più sottili e garantire la massima protezione.

+

ROBUSTA STRUTTURA IN METALLO

Durevoli e resistenti, ideali anche per le applicazioni più pesanti.

+

PERFORMANCE ELEVATE

Scegli il depolveratore più adatto alle tue necessità all'interno della nostra gamma

+

POSSIBILITÀ DI CUSTOMIZZAZIONE

Numerose opzioni di fabbricazione disponibili, per soddisfare i requisiti più specifici.

COME SCEGLIERE?

PORTATA D'ARIA

UNITÀ ASPIRANTE

I depolveratori sono dotati di un potente ventilatore elettrico in grado di generare un flusso d'aria elevato capace di raccogliere ogni tipo di polvere e particelle in sospensione, mantenendo un ambiente di lavoro sicuro.

	DF 075	DF 22	DF 40
DIAMETRO DI INGRESSO (mm)	70 100 120	100 120 150	150 180 200
PORTATA D'ARIA (m ³ h)	300 600 800	800 1000 1400	1500 2100 2700



SISTEMA DI PULIZIA DEL FILTRO



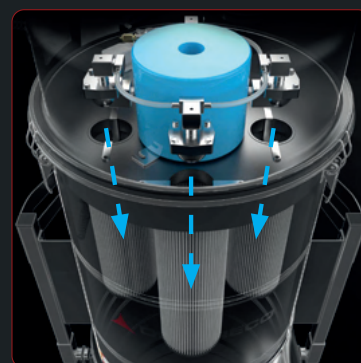
SCUOTIFILTRO MANUALE

Il depolveratore è dotato di una leva scuotifiltro collegato direttamente al filtro. Il movimento verticale della leva comprime il filtro, facendo sì che il materiale si stacchi dalla sua superficie e cada nel contenitore.



PSC - PULIZIA AUTOMATICA

L'aspiratore è dotato di un pistone pneumatico collegato direttamente al filtro. Il movimento verticale del pistone comprime il filtro, facendo sì che il materiale si stacchi dalla superficie del filtro e cada nel contenitore. Necessita di aria compressa.



SP - PULIZIA AUTOMATICA

Ogni cartuccia filtrante viene pulita a intervalli regolabili da un getto d'aria ad alta pressione (6 bar), che scuote la cartuccia, rimuovendo grandi quantità di materiale dal filtro e rendendolo completamente pulito in pochi secondi. Necessita di aria compressa.

POLVERE COMBUSTIBILE IN ZONE ATEX



CERTIFICATO
DA ENTE
TERZO



ZONA 2

Marcatura ATEX:
II 3/3G Ex h IIB T3 Gc/Gc

Depolveratore Dry Type per zone con presenza occasionale di gas.

ZONA 22

Marcatura ATEX:
II 1/3D Ex h IIIC T140 Da/Db

Il primo depolveratore Dry Type sul mercato per polveri conduttive del Gruppo IIIC.



APPLICAZIONI

Codice Ø 100: P12336/100

Codice Ø 160: P12336



BRACCIO ARTICOLATO

Braccio articolato che può essere piegato in qualsiasi posizione necessaria per estrarre polveri volatili non combustibili, garantendo la sicurezza dell'ambiente di lavoro. Il braccio è dotato di un regolatore di flusso per poter impostare la potenza di aspirazione.

ZONE NON CLASSIFICATE

In un'area definita come "zona non classificata", il rischio di formazione di atmosfere esplosive è assente o del tutto trascurabile, in funzione della natura dell'ambiente e del tipo di polveri presenti. Di conseguenza, non è necessario utilizzare macchinari dotati di specifiche certificazioni antideflagranti. Attrezzature e soluzioni industriali standard risultano pertanto perfettamente idonee e sicure per operare in quest'area.



ASPIRAZIONE DIRETTA

Un tubo flessibile collega il depolveratore direttamente alla fonte di emissione, consentendo di aspirare la polvere direttamente dalle macchine.

Può essere utilizzato per aspirare, direttamente alla fonte, polveri potenzialmente esplosive come quelle della categoria IIIC, tra cui alluminio, zinco, fibra di carbonio, titanio e altre ancora.

ZONE CLASSIFICATE ATEX

Le polveri del Gruppo IIIC (conduttive) presenti in ambienti ATEX Zona 22 rappresentano un grave rischio di innesco, rendendo strettamente vietato l'utilizzo di apparecchiature standard. Per garantire sicurezza e conformità normativa è necessario utilizzare macchinari specializzati certificati ATEX. I nostri aspiratori industriali soddisfano questi rigorosi requisiti e sono disponibili con marcature 1/3D per polveri pericolose e 3/3G per ambienti con presenza di gas.

Codice Ø 100: P12788

Codice Ø 150: P12370



CERTIFICATO
DA ENTE
TERZO



BRACCIO ARTICOLATO ATEX

Braccio articolato in acciaio inox, orientabile in qualsiasi posizione per consentire l'aspirazione di polveri combustibili, come quelle della categoria IIIC, evitando il rischio di combustione e potenziali pericoli e mantenendo l'ambiente di lavoro sicuro. Il braccio è dotato di un regolatore di flusso per regolare la potenza di aspirazione.



INSTALLAZIONI FISSE PERSONALIZZATE

Depureco progetta e produce sistemi di aspirazione centralizzati dotati di elettroventilatori che erogano un potente flusso d'aria, in grado di raccogliere grandi quantità di polveri sottili e garantire un ambiente di lavoro più sano e sicuro. Questi sistemi sono dotati di filtri con una superficie elevata e possono essere personalizzati con vari sistemi di scarico, per soddisfare esigenze specifiche.

OPZIONI DI FILTRAZIONE



CLASSE M

Filtro in poliestere per polveri di categoria M. Efficienza di filtrazione fino a 1 µm.



ANTISTATICO

Filtro antistatico classe M in poliestere con ampia superficie filtrante. Efficienza di filtrazione fino a 1µ.



NOMEX

Filtro resistente alle alte temperature, ideale per l'aspirazione di polveri incandescenti.



CARBONI ATTIVI

Filtro a carboni attivi, ideale per trattenere gli odori.



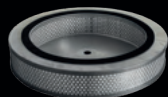
PTFE

Filtro in poliestere misto teflon, particolarmente adatto per aspirare polveri sottili e materiali appiccicosi.



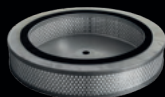
CARTUCCIA

Cartuccia antistatica in poliestere per polvere di categoria M. Efficienza di filtrazione fino a 1µ.



HEPA 13

Filtro a cartuccia assoluto per polveri molto fini, con un'elevata efficienza di filtrazione del 99,95%.



HEPA 14

Filtro assoluto a cartuccia per polveri molto fini, con un'efficienza di filtrazione molto elevata del 99,995%.

CONNESSIONI



Flangia di connessione per tubi.

Ø

200/70 mm
200/100 mm
200/120 mm
200/150 mm
200/180 mm
200/200 mm

CODICE

P12300/70
P12300/100
P12300/120
P12300/150
P12300/180
P12300/200



Flangia di connessione a Y per tubi.

200/70 - 70 mm
200/100 - 100 mm
200/120 - 120 mm

P12335/70
P12335/100
P12335/120



Flangia di connessione per bracci aspiranti.

100 mm
160 mm

P12334/100
P12334



PUR - Tubo flessibile in poliuretano antistatico.

70 mm
100 mm
120 mm
150 mm
180 mm
200 mm

P11841/70
P11841/100
P12357/120
P12357/150
P12357/180
P12357/200

DF 075/22

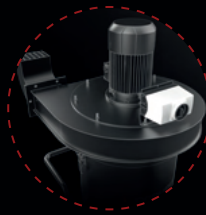


- Potenza: 0,75 - 2,2 kW
- Capacità: 65/100 Lt
- Superficie filtrante: 24.000 cm²
- Dimensioni: mm 660 X 800 X 1630 h

CERTIFICATO DA ENTE TERZO versione **ATEX** disponibile

		DF 075		DF 22		DF 075 DEX		DF 22 DEX	
Codice		A1125		A1097		A1830		A1840	
Marcatura ATEX		-		-		II 1/3D Ex h IIIC T140 Da/Dc		II 3/3G Ex h IIIC T140 Gc/Gc	
Potenza	kW - HP	0,75 - 1		2,2 - 3		0,75 - 1		2,2 - 3	
Voltaggio / Frequenza	V Hz	400 50/60		400 50/60		400 50/60		400 50/60	
IP Classe di Isolamento		55 F		55 F		55 F		55 F	
Massimo vuoto	mBar	185	200	180	350	350	350	185	180
Massima portata d'aria	m ³ /h	300	600	800	800	1000	1400	300	800
Ingresso	Ømm	70	100	120	100	120	150	70	120
Livello di rumorosità	dB(A)	70		73		70		73	
Capacità del contenitore	Lt	65/100		65/100		65/100		65/100	
Dimensioni	mm	660 X 800		660 X 800		660 X 800		660 X 800	
Altezza	mm	1630		1630		1630		1630	
Peso	kg	110		120		110		120	
Filtro primario									
Superficie	cm ²	24000		24000		24.000		24.000	
Classe EN 60335-2-69	IFA BGIAM-PES	Classe M		Classe M		Classe M		Classe M	
Media filtrante		Poliestere		Poliestere		Poliestere antistatico		Poliestere antistatico	
Sistema pulizia filtro		Manuale		Manuale		Manuale		Manuale	

DF 40



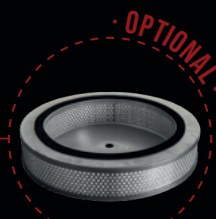
Elettroventilatore



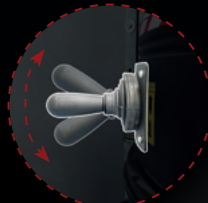
Sistema di pulizia automatico del filtro



Filtro classe M



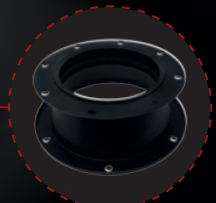
Filtro HEPA (H13 o H14)



Scuotifiltro manuale



Contenitore 65/100 Lt



150 - 180 - 200 mm ingresso con deflettore



Potenza: 4 kW



Capacità: 65/100 Lt



Superficie filtrante: 45.000 cm²



Dimensioni: mm 630 X 1100 X 2150 h



versione ATEX disponibile

		DF 40			DF 40 DEX	
		A1102			A1850	A1860
Marcatura ATEX					II 1/3D Ex h IIIC T140 Da/Dc	II 3/3G Ex h IIIC T140 Gc/Gc
Potenza	kW - HP	4 - 5,5			4 - 5,5	
Voltaggio / Frequenza	V Hz	400 50/60			400 50/60	
IP Classe di isolamento		55 F			55 F	
Massimo vuoto	mBar	370	340	270	370	270
Massima portata d'aria	m ³ h	1500	2100	2700	1500	2700
Ingresso	Ømm	150	180	200	150	200
Livello di rumorosità	dB(A)	73			73	
Capacità del contenitore	Lt	65/100			65/100	
Dimensioni	mm	630 X 1100			630 X 1100	
Altezza	mm	2150			2150	
Peso	kg	145			145	
Filtro primario						
Superficie	cm ²	45000			45000	
Classe EN 60335-2-69	IFA BGIAM-PES	Classe M			Classe M	
Media filtrante		Poliestere			Poliestere antistatico	
Sistema pulizia filtro		Manuale			Manuale	



Via Venezia, 32 · 10088 Volpiano (TO)
Tel. +39 011 98.59.117

www.depureco.com
depureco@depureco.com

