



**ASPIRATEURS  
INDUSTRIELS  
HAUTE PERFORMANCE**

# POURQUOI UTILISER UN ASPIRATEUR?



L'aspiration industrielle est un facteur déterminant de la propreté et de l'efficacité des environnements de travail. La poussière, les solides, les liquides et les déchets sont un problème courant dans l'industrie, en particulier dans des secteurs tels que le travail du bois, la production de ciment et de céramique, la métallurgie et l'ingénierie mécanique. La gestion de ces déchets est essentielle pour garantir un environnement de travail sûr et propre et pour maintenir des normes élevées d'efficacité et de productivité.



## UN NETTOYAGE EFFICACE ET RAPIDE

de la zone de travail et des espaces environnants



## SÉCURITÉ

pour les travailleurs et l'environnement de travail



## PRODUCTIVITÉ

pour diminuer les accidents et les temps d'arrêt

## POUR LA SÉCURITÉ DES TRAVAILLEURS ET DE L'ENVIRONNEMENT



### STRUCTURE MÉTALLIQUE ROBUSTE

Pour garantir la durabilité et la fiabilité, même en cas de travaux lourds.



### HAUTE PERFORMANCE

Large choix d'aspirateurs pour différentes applications.



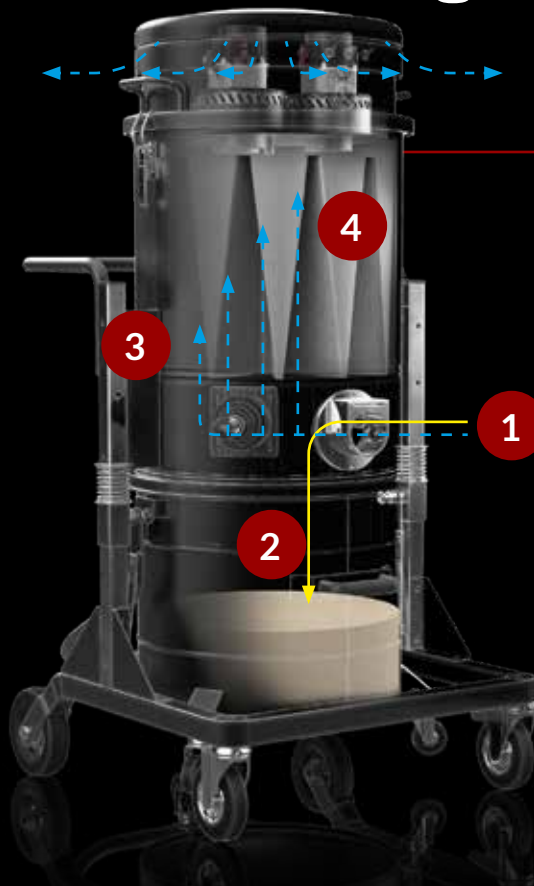
### POSSIBILITÉS DE PERSONNALISATION

Possibilités de personnalisation pour répondre à des besoins spécifiques.

Con il giusto aspiratore per polveri fini o pericolose, è possibile lavorare in totale sicurezza. Gli aspiratori Depureco sono dotati di filtri di classe M, adatti a una protezione quotidiana. Per i lavori più impegnativi e per il massimo livello di sicurezza, è possibile scegliere filtri di classe H, capaci di catturare particelle ancora più sottili e garantendo la massima protezione.



# COMMENT ÇA MARCHE?



1. La poussière est aspirée par la bouche d'aspiration.
2. Les particules de poussière tombent vers le bas dans la cuve.
3. L'air monte jusqu'au filtre aspirant et sort par la tête de la machine.
4. Les particules les plus légères restent collées à la surface du filtre, protégeant ainsi les moteurs.

● Poudre ● Air

## QUELQUES EXEMPLES D'APPLICATION



Aspiration de liquide



Extraction des poussières fines



Récupération des copeaux métalliques des machines à commande numérique



Nettoyage en hauteur



Aspiration de matériaux chauds



Nettoyage des sols

# COMMENT CHOISIR?



## UNITÉ D'ASPIRATION



### MOTEURS MONOPHASÉS

Conçus pour une utilisation non continue de l'appareil, ils garantissent des performances élevées. Chaque moteur est contrôlé par un interrupteur indépendant, ce qui permet à l'opérateur de contrôler les performances de l'aspirateur.

- Puissant et très fiable
- Longue durée de vie, jusqu'à 1.300 heures



### TURBINE À CANAL LATÉRAL

Turbine à canal latéral avec accouplement direct entre l'arbre du moteur et la roue. Comme il n'y a pas de système de transmission, la turbine ne nécessite pas d'entretien de routine et convient à un fonctionnement continu. Avec soupape de sécurité.

- Pour un travail continu 24/7
- Sans entretien

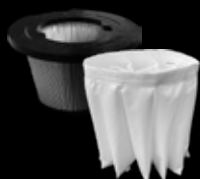


### BATTERIE

Grâce à nos batteries de 24 volts, il est possible de bénéficier d'un niveau d'aspiration élevé même dans des contextes où aucune source d'énergie n'est disponible.

- La mobilité sans compromis
- Pas besoin d'une prise de courant à proximité

# OPTIONS DE FILTRATION



## M

Filtre en polyester pour les poussières de catégorie M. Efficacité de filtration jusqu'à 1µ.

Disponible en version antistatique.



## MTF

Filtre en polyester avec revêtement en téflon, particulièrement adapté aux matériaux très collants.



## NOMEX

Filtre résistant aux températures élevées, idéal pour le dépeussierage à chaud.



## PTFE

Filtre en polyester mélangé à du téflon, particulièrement adapté à l'extraction de poussières fines et de matériaux collants.

Disponible en version antistatique.



## HEPA 13

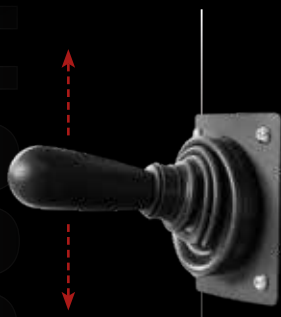
Filtre à cartouche absolu pour les poussières très fines. Efficacité de filtration élevée.



## HEPA 14

Filtre à cartouche à haute efficacité pour les poussières fines. Aspire 99,995 % des particules jusqu'à 0,18 µ.

# SYSTÈMES DE NETTOYAGE DE FILTRES



## MANUEL

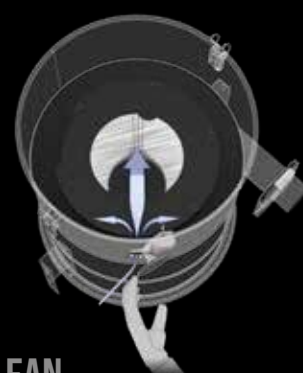
L'aspirateur est équipé d'un levier relié directement au filtre. Le mouvement vertical du levier comprime le filtre, ce qui a pour effet de détacher le matériau de sa surface et de le faire tomber dans la cuve,

Disponible avec un secouage pneumatique (PSC).



## SP

Chaque cartouche est nettoyée à intervalles réglables par un jet d'air à haute pression (6 bars), qui secoue la cartouche, éliminant de grandes quantités de matériau du filtre et le rendant complètement propre en quelques secondes. Nécessite de l'air comprimé.



## JET-CLEAN

Le système JetClean® utilise la différence de pression entre l'intérieur et l'extérieur de l'aspirateur pour effectuer un nettoyage rapide et efficace sans avoir à éteindre la machine. Combiné avec la guillotine SD.

# SYSTÈMES DE COLLECTE



## CUVE

Facile à déverrouiller et fabriqué en acier (acier inoxydable disponible), la cuve permet une manipulation aisée des matériaux collectés.



## ENDLESS BAG

Le système de collecte en continu «Endless Bag» offre une solution sûre pour la collecte et l'élimination des poussières fines et toxiques, car il évite à l'opérateur d'entrer en contact avec des matières dangereuses.

# VUE D'ENSEMBLE



	XM 20	XM 20 JETCLEAN	XM 35 JETCLEAN	MINIBULL
ALIMENTATION	 230 V	 230 V	 230 V	 230 V
MOTEURS	 Deux moteurs	 Deux moteurs	 Deux moteurs	 Deux moteurs
USAGE	Usage non continu Poudres	Usage non continu Poudres	Usage non continu Poudres+liquides	Usage non continu Poudres+liquides
NETTOYAGE DU FILTRE	Manuel	JetClean semi-automatique	JetClean semi-automatique	Manuel
SYSTÈME DE COLLECTE	Cuve 20 Lt	Cuve 20 Lt	Cuve 45 Lt ou Endless bag	Cuve 45 Lt
CERTIFICATION ATEX DISPONIBLE	-	-	-	-



	M 65/100	M 65/100 JETCLEAN TAN	BULL 24	FOX 24
ALIMENTATION	 230 V	 230 V	 Batterie 24 V	 Batterie 24 V
MOTEURS	 Trois moteurs	 Trois moteurs	 Trois moteurs	 Trois moteurs
USAGE	Usage non continu Poudres+liquides	Usage non continu Poudres+liquides	Usage non continu Poudres+liquides	Usage non continu Poudres+liquides
NETTOYAGE DU FILTRE	Manuel	JetClean semi-automatique	Manuel	Manuel
SYSTÈME DE COLLECTE	Cuve 65/100 Lt ou Endless bag	Cuve 65/100 Lt ou Endless bag	Cuve 65/100 Lt	Cuve 65/100 Lt
CERTIFICATION ATEX DISPONIBLE	-	-	-	-





	WD	WD PUMP	TB	TB UP
ALIMENTATION	230 V	230 V	230/400 V	400 V
MOTEURS	Deux ou trois moteurs	Deux moteurs	Turbine à canal latéral	Turbine à canal latéral
USAGE	Usage non continu Liquides	Usage non continu Liquides + aspiration et décharge simultanées	Usage continu Poudres+liquides	Usage continu Poudres+liquides
NETTOYAGE DU FILTRE	-	-	Manuel	Manuel
SYSTÈME DE COLLECTE	Cuve 130 Lt	Cuve 130 Lt	Cuve 45 Lt	Cuve 45 Lt
CERTIFICATION ATEX DISPONIBLE	-	-	✓	✓



	ECOBULL	TX	FOX	PUMA
ALIMENTATION	230/400 V	400 V	400 V	400 V
MOTEURS	Turbine à canal latéral	Turbine à canal latéral	Turbine à canal latéral	Turbine à canal latéral
USAGE	Usage continu Poudres+liquides	Usage continu Poudres+liquides	Usage continu Poudres+liquides	Usage continu Poudres
NETTOYAGE DU FILTR	Manuel	Manuel	Manuel	Manuel ou secoueur de filtre électrique "SE"
SYSTÈME DE COLLECTE	Cuve 65/100 Lt ou Endless bag	Cuve 100 Lt ou Endless bag	Cuve 100 Lt ou Endless bag	Cuve 175 Lt
CERTIFICATION ATEX DISPONIBLE	✓	✓	✓	✓

# XM 20



Codes: **A1400-001**



2 moteurs By-Pass



Filtre de classe M



Secoueur de filtre manuel.



Kit filtre HEPA (H14)



Bouche 50 mm avec déflecteur



Cuve 20 Lt



Puissance: 2,6 kW



Capacité: 20 Lt



Surface du filtre: 15.000 cm<sup>2</sup>



Dimensions: mm 516 X 545 X 994 h

# XM 20 JETCLEAN



Code: **A1400**



2 moteurs By-Pass



Système de nettoyage du filtre JetClean®



Cartouche conique de classe M



Kit filtre HEPA (H14)



Bouche 50 mm avec guillotine



Cuve 20 Lt



Puissance: 2,6 kW



Capacité: 20 Lt



Surface du filtre: 35.000 cm<sup>2</sup>



Dimensions: mm 516 X 545 X 994 h



# XM 35 JETCLEAN

Code: **A1420**



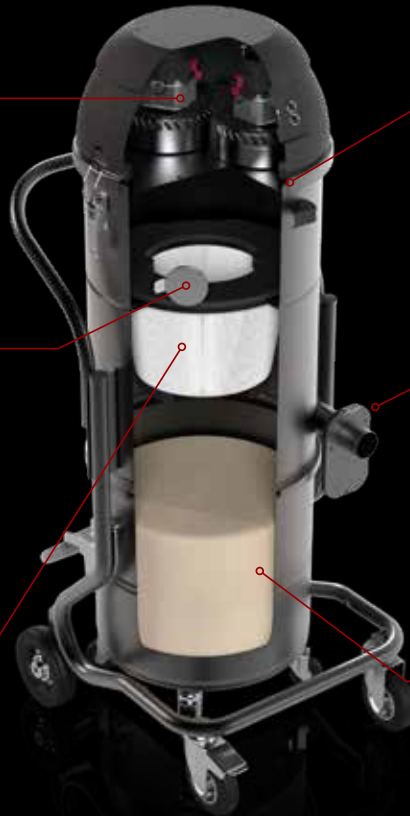
2 moteurs By-Pass



Système de nettoyage du filtre JetClean®



Cartouche conique de classe M



Kit filtre HEPA H14



Bouche 50 mm avec guillotine



Cuve 45 Lt

Endless bag disponible

Puissance: 2,6 kW

Capacité: 45 Lt

Surface du filtre: 35.000 cm<sup>2</sup>

Dimensions: mm 585 X 545 X 1285 h

# MINIBULL

Code: **A715**



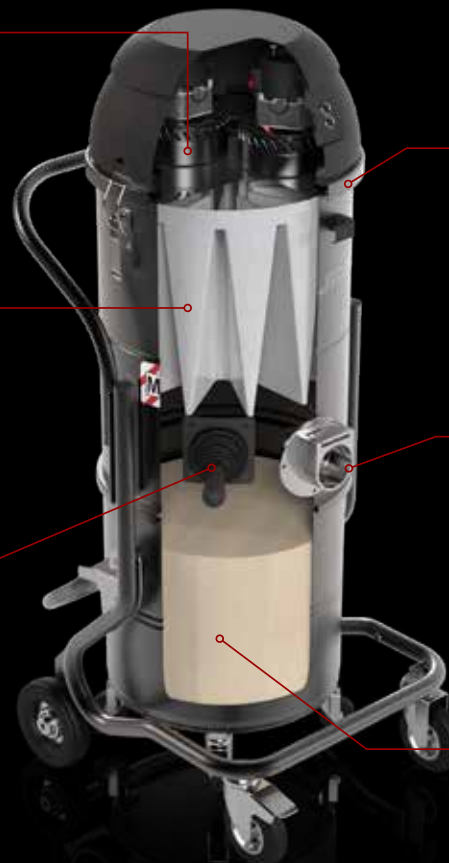
2 moteurs By-Pass



Filtre de classe M



Secoueur de filtre manuel.



Kit filtre HEPA (H14)



Bouche 70 mm avec déflecteur



Cuve 45 Lt

Puissance: 2,6 kW

Capacité: 45 Lt

Surface du filtre: 15.000 cm<sup>2</sup>

Dimensions mm 550 X 620 X 1240 h

# M65/100

Codes: A032/A039



3 moteurs By-Pass



Filtre de classe M



Secoueur de filtre manuel



Kit filtre HEPA(H14)



Bouche 70 mm avec déflecteur



Cuve 65/100 Lt



Endless bag disponible



Puissance: 3,9 kW



Capacité: 65/100 Lt



Surface du filtre: 24.000 cm<sup>2</sup>



Dimensions: mm 660 X 800 X 1300/1515 h

# M65/100 JetClean® TAN

Codes: A1550/A1560



3 moteurs By-Pass



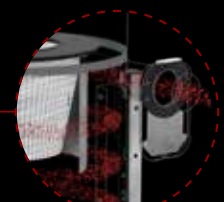
Système de nettoyage du filtre JetClean®



Cartouche conique de classe M



Kit filtre HEPA (H14)



Entrée tangentielle 70 mm avec cyclone



Cuve 65/100 Lt



Endless bag disponible



Puissance: 3,9 kW



Capacité: 65/100 Lt



Surface du filtre: 35.000 cm<sup>2</sup>



Dimensions: mm 660 X 800 X 1300/1515 h

# BULL 24

Code: **A368**



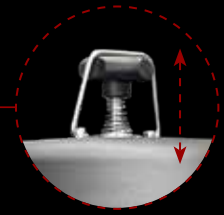
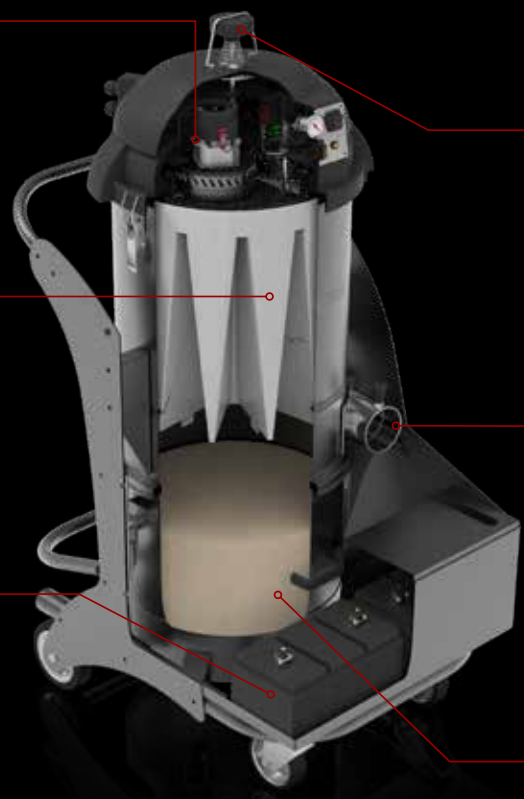
3 moteurs By-Pass



Filtre de classe M



Batterie 24 volt



Secoueur de filtre manuel



Entrée tangentielle 80 mm avec cyclone



Cuve 65/100 Lt

- Puissance: 1,5 kW
- Capacité: 65/100 Lt
- Surface du filtre: 24.000 cm<sup>2</sup>
- Dimensions: mm 650 X 850 X 1400 h

# FOX 24

Code: **A410**



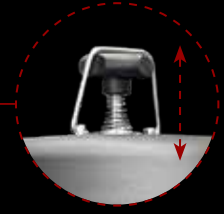
3 moteurs By-Pass



Filtre de classe M



Batterie 24 Volt



Secoueur de filtre manuel



Entrée tangentielle 80 mm avec cyclone



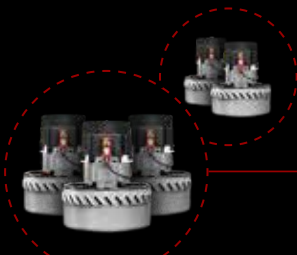
Cuve 65/100 Lt

- Puissance: 1,5 kW
- Capacité: 65/100 Lt
- Surface du filtre: 24.000 cm<sup>2</sup>
- Dimensions: mm 650 X 1200 X 1400h



# WD 132/133

Codes: A1571/A1572



2 ou 3 moteurs  
By-Pass



Filtre pour solides



Filtre pour liquides



Bouche 70 mm avec  
déflecteur



Indicateur de niveau



Robinet de vidange



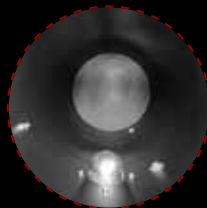
Puissance: de 2,6 to 3,9 kW



Capacité: 130 Lt



Dimensions: mm 580 X 530 X 1160 h



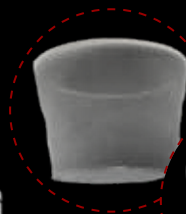
Capacité 130 Lt

# WD 132 P

Code: A1570



2 moteurs By-Pass



Filtre pour solides



Filtre pour liquides



Bouche 70 mm avec  
déflecteur



Indicateur de niveau



Robinet de vidange



Puissance: 2,6 kW



Capacité: 130 Lt



Dimensions: mm 580 X 530 X 1160 h



Pompe de vidange  
interne



Capacité 130 Lt

# TB 18/22

Codes: **A923/A940**



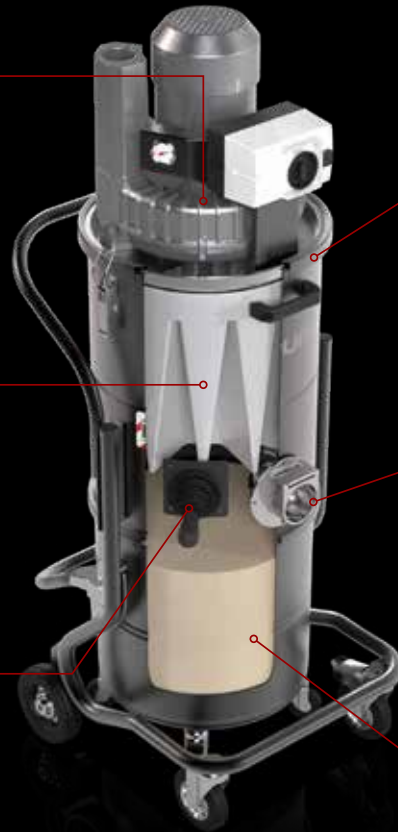
Turbine à canal latéral



Filtre de classe M



Secoueur de filtre manuelle



Kit filtre HEPA (H14)



Bouche 70 mm avec déflecteur



Cuve 45 Lt



Puissance: 1,8/2,2 kW



Capacité: 45 Lt



Surface du filtre: 15.000 cm<sup>2</sup>



Dimensions: mm 550 X 620 X 1353 h

# TB UP 3/4

Codes: **A878/A875**



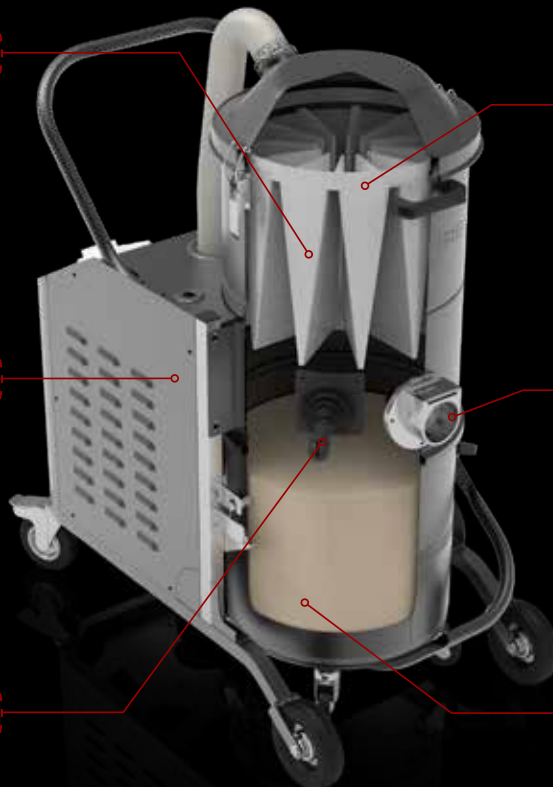
Filtre de classe M



Turbine à canal latéral



Secoueur de filtre manuel



Kit filtre HEPA (H14)



Bouche 70 mm avec déflecteur



Cuve 45 Lt



Puissance: 3/4 kW



Capacité: 45 Lt



Surface du filtre: 15.000 cm<sup>2</sup>



Dimensions: mm 550 X 900 X 1120 h



Turbine à canal latéral



Kit filtre HEPA (H14)



Filtre de classe M



Bouche 70 mm avec défecteur



Secoueur de filtre manuel



Cuve 65/100 Lt

Endless bag disponible



Puissance: da 1,8 to 4 kW



Capacité: 65/100 Lt



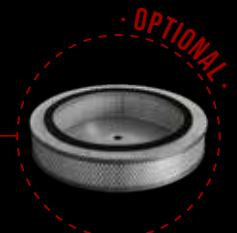
Surface du filtre: 24.000 cm<sup>2</sup>



Dimensions: mm 660 X 800 X 1530 h



Filtre de classe M



Kit filtre HEPA (H14)



Turbine à canal latéral



Bouche 70 mm avec défecteur



Secoueur de filtre manuel



Cuve 100 LT

Endless bag disponible



Puissance: da 3 a 7,5 kW



Capacité: 100 Lt



Surface du filtre: 38.000 cm<sup>2</sup>



Dimensions: mm 650 X 1100 X 1400 h



# FOX

Codes: **A134/A159/A170/A197**



Puissance: from 4 to 5,5 kW



Capacité: 100 Lt



Surface du filtre: 24.000 cm<sup>2</sup>



Dimensions: mm 660 X 1200 X 1510 h

Cuve 100 Lt

Endless bag disponible

Entrée tangentielle 80 mm avec cyclone

# PUMA

Codes: **A500/A540/A560/A580/A571/A557/A574**



Puissance: da 7,5 a 18,5 kW



Capacité: 175 Lt



Surface du filtre: 45.000 cm<sup>2</sup>



Dimensions: mm 850 X 1550 X 1980 h

Turbine à canal latéral

Cuve 175 Lt

Entrée tangentielle 80 mm avec cyclone

Filtre de classe M

# PUMA

Codes: **A600/A610/A619/A624**



Kit filtre HEPA (H14)



Turbine à canal latéral



Cuve 175 Lt



"SE" Secoueur de filtre électrique



Entrée tangentielle 80 mm avec cyclone



Filtre de classe M



Puissance: da 22 a 25 kW



Capacité: 175 Lt



Surface du filtre: 110.000 cm<sup>2</sup>



Dimensions: mm 1050 X 1950 X 2300 h

## PRE-SEPARATEURS

Pour exploiter tout le potentiel de votre aspirateur, optez pour un pré-séparateur! Non seulement les pré-séparateurs augmentent la capacité de collecte, mais ils préservent également le filtre de l'aspirateur et prolongent sa durée de vie. L'aspirateur et le pré-séparateur forment un couple invincible et peuvent traiter sans effort de nombreux matériaux différents.

+

**CAPACITÉ**

+

**RÉSISTANCE**





# SYSTEMES D'ASPIRATION CENTRALISÉS

+ PLUSIEURS POINTS D'ASPIRATION

+ EFFICACITÉ



Les systèmes d'aspiration centralisée révolutionnent les opérations de nettoyage industriel! Ces systèmes ont une puissance d'aspiration supérieure, sont peu bruyants et permettent d'aspirer simultanément à plusieurs endroits avec une seule unité d'aspiration. L'entretien des salles de travail et des machines s'en trouve facilité et la qualité de l'air s'améliore considérablement, de même que l'efficacité et la productivité.



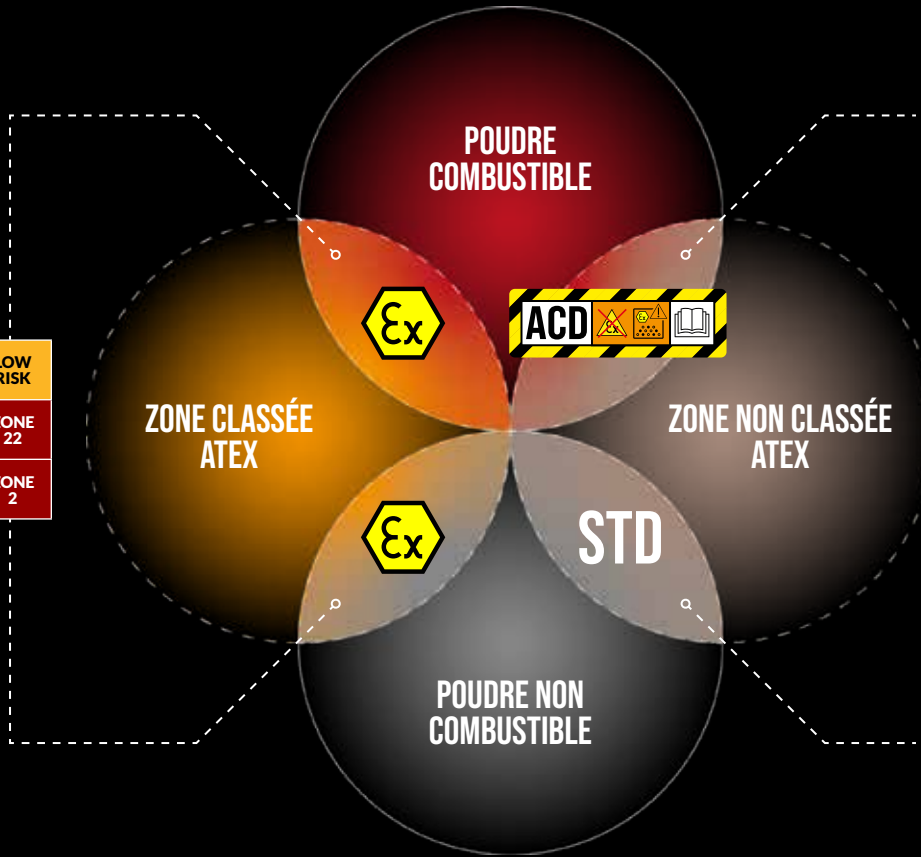


# ASPIRATEURS ACD ET CERTIFIÉS ATEX

## ATEX

Depureco fabrique des aspirateurs avec des certifications de catégorie **3D | 3GD - 1/2D | 1/3D** spécialement conçus pour être utilisés dans les zones présentant un risque de ROUGE.

*	HIGH RISK	MED RISK	LOW RISK
DUST	ZONE 20	ZONE 21	ZONE 22
GAS	ZONE 0	ZONE 1	ZONE 2



## ACD

Les aspirateurs industriels ACD sont conçus pour aspirer les poussières combustibles dans les zones non classées ATEX.

## STANDARD

Aspirateurs industriels pour applications ordinaires.

## CONÇU POUR LA SÉCURITÉ



**TURBINES CERTIFIÉES ATEX**



**COMPOSANTS MIS À LA TERRE**



**CONTENEURS EN ACIER INOXYDABLE AISI 304**



**ACCESSOIRES ET FILTRE ANTISTATIQUE**

# PRINCIPALES OPTIONS

## FILTRATION H14



**P12279**

22.000 Filtre HEPA H14

**P09868**

28.000 Filtre HEPA H14

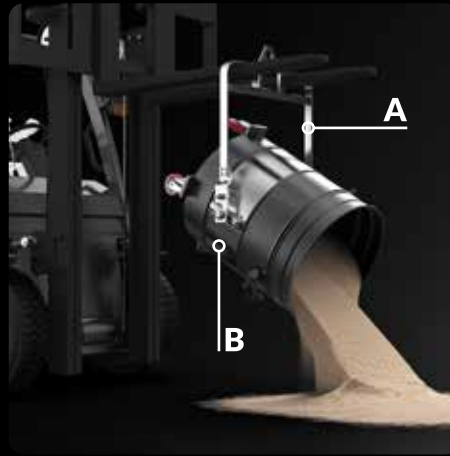
**P11640**

22.000 Filtre H14 HEPA

**P11363**

110.000 Filtre HEPA H14

## KIT DE BASCULEMENT DE LA CUVE



**P01033**

100 Lt | Support de levage "A"

**P01034**

175 Lt | Support de levage "A"

**P11287**

100 Lt | Anneau de fixation de la cuve "B"

**P00273**

175 Lt | Anneau de fixation de la cuve "B"

## ACCESSOIRE FIXE DE NETTOYAGE



**P00327**

Accessoire fixe pour le nettoyage des sols Ø40

**P11792**

Accessoire fixe pour le nettoyage des sols Ø70

## SYSTÈME DE COLLECTE EN SACS



**P09252**

Butée de sac pour sac jetable

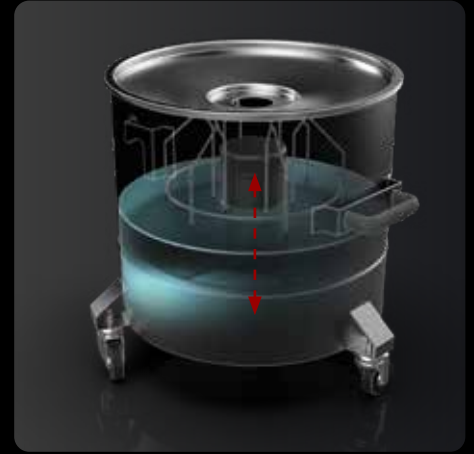
## ASPIRATION LOCALISÉE



**P14025**

Bras d'aspiration articulé Ø70

## ASPIRATION DE LIQUIDES



**P12005**

Flotteur 45 Lt

**P12004**

Flotteur 65 Lt

# ACCESSOIRES

## KITS



**P13638**  
Starter kit Ø40



**P13639**  
Wet & Dry kit Ø40



**P11887**  
Wet & Dry kit Ø50



**P12350**  
Starter kit Ø50



**P13640**  
Dry kit Ø40



**P12348**  
Dry kit Ø50



**P14048/5**  
Dry kit Ø70



**P14052**  
Kit de nettoyage en hauteur Ø40



**P14050/5**  
Heavy duty starter kit Ø70



**P14049/5**  
Heavy duty kit PRO Ø70



**P14053**  
Kit de nettoyage en hauteur Ø50



**P14051/5**  
Bulk kit Ø70

**P11857**  
Kit de nettoyage pour fours Ø40

## OPTIONS



### BX - GX - TX

**BX** - Cuve en acier inoxydable.  
**GX** - Cuve et chambre en acier inoxydable.  
**TX** - Cuve, chambre et structure en acier inoxydable.



### FKL

Pour soulever et déplacer l'aspirateur avec le chariot élévateur.



### GFR

Boulons à œil positionnés sur la structure de l'aspirateur pour faciliter le levage.



### AB

Panier pour accessoires.



### GRD

Tous les composants conducteurs de l'aspirateur sont mis à la terre pour évacuer les charges électrostatiques.



### PRV

Soupape de sécurité qui empêche la surpression et la surchauffe de l'aspirateur.



### TAN

Entrée tangentielle. Le cyclone interne ralentit la matière aspirée et la fait tomber dans le récipient grâce à l'effet cyclonique.



### KDP

Kit pour maintenir le sac jetable correctement positionné.



### RC

Prise Schuko 24 VAC pour l'alimentation électrique et la commande à distance des outils électriques.



### LR

Prêt pour la connexion avec la télécommande.



### WRLS

Allumage et extinction par télécommande sans fil.



### SPARK TRAP

Système qui empêche les étincelles, même brûlantes, d'atteindre l'intérieur de l'aspirateur.



# DÉCOUVREZ LES AUTRES SOLUTIONS DE PURECO



## ASPIRATEURS INDUSTRIELS POUR HUILE ET COPEAUX

Aspirateurs industriels développés pour faciliter et accélérer l'entretien des machines à commande numérique.



## ASPIRATEURS D'AIR INDUSTRIELS

Aspirateurs industriels pouvant être utilisés à l'aide d'air comprimé dans les endroits où l'électricité n'est pas autorisée ou absente.



## DÉPOUSSIÉREURS

Aspirateurs industriels pour la récupération des poussières volatiles ou en suspension.



## ASPIRATEURS POUR DÉCHETS, L'EMBALLAGE ET LES OEM

Aspirateurs industriels dédiés à l'utilisation et à l'intégration dans les machines.



## ASPIRATEURS POUR LE TRAITEMENT DES SURFACES

Aspirateurs industriels dédiés au nettoyage des poussières fines et dangereuses lors des processus de traitement de surface.



## ASPIRATEURS INDUSTRIELS ATEX

Aspirateurs industriels certifiés pour être utilisés dans les zones ATEX.



## ASPIRATEURS INDUSTRIELS POUR LES FUMÉES DE SOUDAGE

Conçu pour une extraction localisée et sûre des fumées de soudage.



## SYSTÈMES CENTRALISÉS

Systèmes d'aspiration centralisés pour le nettoyage de grands espaces de travail avec points d'aspiration multiples et intégration dans le processus de production.



## ASPIRATEURS POUR POUSSIÈRES COMBUSTIBLES

Solutions d'extraction industrielle pour la collecte ou l'inertage en toute sécurité des poussières combustibles dans les zones certifiées NON ATEX.

## MONOPHASÉ

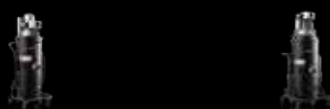


		XM 20	XM 20 JC	XM 35 JC	MINIBULL	M65/100	M65/100 JC TAN	BULL 24	FOX 24	WD 132	WD 132 P	WD 133
Code		A1400-001	A1400	A1420	A715	A032/A039	A1550/A1560	A368	A410	A1571	A1570	A1572
Code avec Endless bag		-	-	A1421	-	A1565	A1551	-	-	-	-	-
Puissance	kW-HP	2,6 - 3,5	2,6 - 3,5	2,6 - 3,5	2,6 - 3,5	3,9 - 5,2	3,9 - 5,2	1,5 - 2	1,5 - 2	2,6 - 3,5	2,6 - 3,5	3,9 - 5,2
Tension / Fréquence	V   Hz	230   50/60	230   50/60	230   50/60	230   50/60	230   50/60	230   50/60	24	24	230   50/60	230   50/60	230   50/60
IP		-	-	-	-	-	-	-	-	-	-	-
Dépression max	mBar	250	250	250	250	250	250	240	240	250	250	250
Débit d'air maximal	m³/h	380	380	380	380	570	570	350	350	380	380	570
Bouche d'aspiration	Ømm	50	50	50	50	70/central	70/tangentiel	80/tangentiel	80/tangentiel	70	70	70
Niveau de bruit	dB(A)	72	72	72	72	72	72	64	64	72	72	72
Capacité de la cuve	Lt	20	20	45	45	65/100	65/100	65/100	65/100	130	130	130
Dimensions	mm	516 X 545	516 X 545	585 X 545	550 X 620	660 X 800	660 X 800	650 X 850	660 X 1200	580 X 530	580 X 530	580 X 530
Hauteur	mm	994	994	1.285	1.240	1.300/1.515	1.300/1.515	1.400	1.400	1.160	1.160	1.160
Poids	Kg	38	38	45	45	80	80	75	100	38	47	40

### Filtre primaire

Surface	cm²	15000	35000	35000	15000	24000	35000	24000	24000	-	-	-
Classe EN 60335-2-69	IFA BG IAM-PES	Classe M	Classe M	Classe M	Classe M	Classe M	Classe M	Classe M	Classe M	-	-	-
Matériau		Polyester	PTFE Polyester enduit	PTFE Polyester enduit	Polyester	Polyester	PTFE Polyester enduit	Polyester	Polyester	PPL nylon polypropylène	PPL nylon polypropylène	PPL nylon polypropylène
Système de nettoyage du filtre		Manuel	JetClean	JetClean	Manuel	Manuel	JetClean	Manuel	Manuel	-	-	-

## TRIPHASÉ



		TB 18 M	TB 22	ECOBULL M	ECOBULL T	ECOBULL PLUS
Code		A923	A940	A1004	A980	A1006
Puissance	kW-HP	1,8 - 2,4	2,2 - 3	1,8 - 2,4	3 - 4	4 - 5,5
Tension / Fréquence	V   Hz	230   50/60	230   50/60	230   50/60	230   50/60	230   50/60
IP		55   F	55   F	55   F	55   F	55   F
Vide continu	mBar	230	220	230	230	270
Débit d'air maximal	m³/h	240	280	240	340	340
Bouche d'aspiration	Ømm	70	70	70	70	70
Niveau de bruit	dB(A)	74	74	74	72	72
Capacité de la cuve	Lt	45	45	65/100	65/100	65/100
Dimensions	mm	550 X 620	550 X 620	660 X 800	660 X 800	660 X 800
Hauteur	mm	1.353	1.353	1.530	1.530	1.530
Poids	Kg	50	55	85	88	95

### Filtre primaire

Surface	cm²	15.000	15.000	24.000	24.000	24.000
Classe EN 60335-2-69	IFA BG IAM-PES	Classe M	Classe M	M Class	M Class	M Class
Matériau		Polyester	Polyester	Polyester	Polyester	Polyester
Système de nettoyage du filtre		Manuel	Manuel	Manuel	Manuel	Manuel

## TRIPHASÉ



		TB UP 3	TB UP 4	TX 300	TX 400 P	TX 400 S	TX 550 P	TX 550 S	TX 750	FOX 5,5 P	FOX 5,5 S	FOX 7,5 P	FOX 7,5 P
Code		A878	A875	A1500	A1486	A1487	A1488	A1489	A1490	A134	A159	A170	A197
Code avec Endless bag		-	-	A1505	A1479	A1474	A1519	A1514	A1466	A138	A145	A186	A195
Puissance	kW-HP	3 - 4	4 - 5,5	3 - 4	4 - 5,5	4 - 5,5	5,5 - 7,5	5,5 - 7,5	7,5 - 10	4 - 5,5	4 - 5,5	5,5 - 7,5	5,5 - 7,5
Voltaggio / Fréquence	V/Hz	400   50/60	400   50/60	400   50/60	400   50/60	400   50/60	400   50/60	400   50/60	400   50/60	400   50/60	400   50/60	400   50/60	400   50/60
IP		55   F	55   F	55   F	55   F	55   F	55   F	55   F	55   F	55   F	55   F	55   F	55   F
Vide continu	mBar	230	270	230	160	360	260	440	260	160	360	240	440
Débit d'air maximal	m³/h	340	340	350	530	330	530	330	730	520	320	520	320
Bouche d'aspiration	Ømm	70	70	70	70	70	70	70	70	80	80	80	80
Niveau de bruit	dB(A)	72	72	74	76	76	76	76	79	76	76	76	76
Capacité de la cuve	Lt	45	45	100	100	100	100	100	100	100	100	100	100
Dimensions	mm	550 X 900	550 X 900	650 X 1.100	650 X 1.100	650 X 1.100	650 X 1.100	650 X 1.100	650 X 1.100	660 X 1.200	660 X 1.200	660 X 1.200	660 X 1.200
Hauteur	mm	1.120	1.120	1.400	1.400	1.400	1.400	1.400	1.400	1.510	1.510	1.510	1.510
Poids	Kg	80	80	130	140	140	155	155	190	155	155	175	175

### Filtre primaire

Surface	cm²	15.000	15.000	3.800	3.800	3.800	3.800	3.800	3.800	2.400	2.400	2.400	2.400
Classe EN 60335-2-69	IFA BGIAM-PES	Classe M	Classe M	M Class	M Class	M Class	M Class	M Class	M Class	M Class	M Class	M Class	M Class
Matériau		Polyester	Polyester	Polyester	Polyester	Polyester	Polyester	Polyester	Polyester	Polyester	Polyester	Polyester	Polyester
Système de nettoyage du filtre		Manuel	Manuel	Manuel	Manuel	Manuel	Manuel	Manuel	Manuel	Manuel	Manuel	Manuel	Manuel

## TRIPHASÉ HAUTE PUISSANCE



		PUMA 10	PUMA 15 P	PUMA 15 S	PUMA 18 P	PUMA 18 S	PUMA 20	PUMA 25	PUMA 30 P	PUMA 30 S	PUMA 35 P	PUMA 35 S
Code		A500	A540	A560	A580	A571	A557	A574	A600	A610	A619	A624
Puissance	kW-HP	7,5 - 10	11 - 15	11 - 15	12,5 - 18	12,5 - 18	15 - 20	18,5 - 25	22 - 30	20 - 28	25 - 34	25 - 34
Voltaggio / Fréquence	V/Hz	400   50/60	400   50/60	400   50/60	400   50/60	400   50/60	400   50/60	400   50/60	400   50/60	400   50/60	400   50/60	400   50/60
IP		55   F	55   F	55   F	55   F	55   F	55   F	55   F	55   F	55   F	55   F	55   F
Vide continu	mBar	260	300	440	290	530	350	320	275	460	220	445
Débit d'air maximal	m³/h	730	950	550	1120	720	950	1.380	1.770	1.100	2.100	1.130
Bouche d'aspiration	Ømm	100	100	100	100	100	100	100	130	130	130	130
Niveau de bruit	dB(A)	74	74	74	74	74	74	74	78	78	78	78
Capacité de la cuve	Lt	175	175	175	175	175	175	175	175	175	175	175
Dimensions	mm	850 X 1.550	850 X 1.550	850 X 1.550	850 X 1.550	850 X 1.550	850 X 1.550	850 X 1.550	1.050 X 1.950	1.050 X 1.950	1.050 X 1.950	1.050 X 1.950
Hauteur	mm	1.980	1.980	1.980	1.980	1.980	1.980	1.980	2.300	2.300	2.300	2.300
Poids	Kg	295	330	310	355	335	350	370	560	620	654	650

### Filtre primaire

Surface	cm²	45.000	45.000	45.000	45.000	45.000	45.000	45.000	110.000	110.000	110.000	110.000
Classe EN 60335-2-69	IFA BGIAM-PES	Classe M	Classe M	Classe M	Classe M	Classe M	Classe M	Classe M	Classe M	Classe M	Classe M	Classe M
Matériau		Polyester	Polyester	Polyester	Polyester	Polyester	Polyester	Polyester	Polyester	Polyester	Polyester	Polyester
Système de nettoyage du filtre		Manuel	Manuel	Manuel	Manuel	Manuel	Manuel	Manuel	Manuel	Manuel	Manuel	Manuel





Via Venezia, 32 - 10088 Volpiano (TO)  
Tel. +39 011 98.59.117

[www.depureco.com](http://www.depureco.com)  
[depureco@depureco.com](mailto:depureco@depureco.com)

